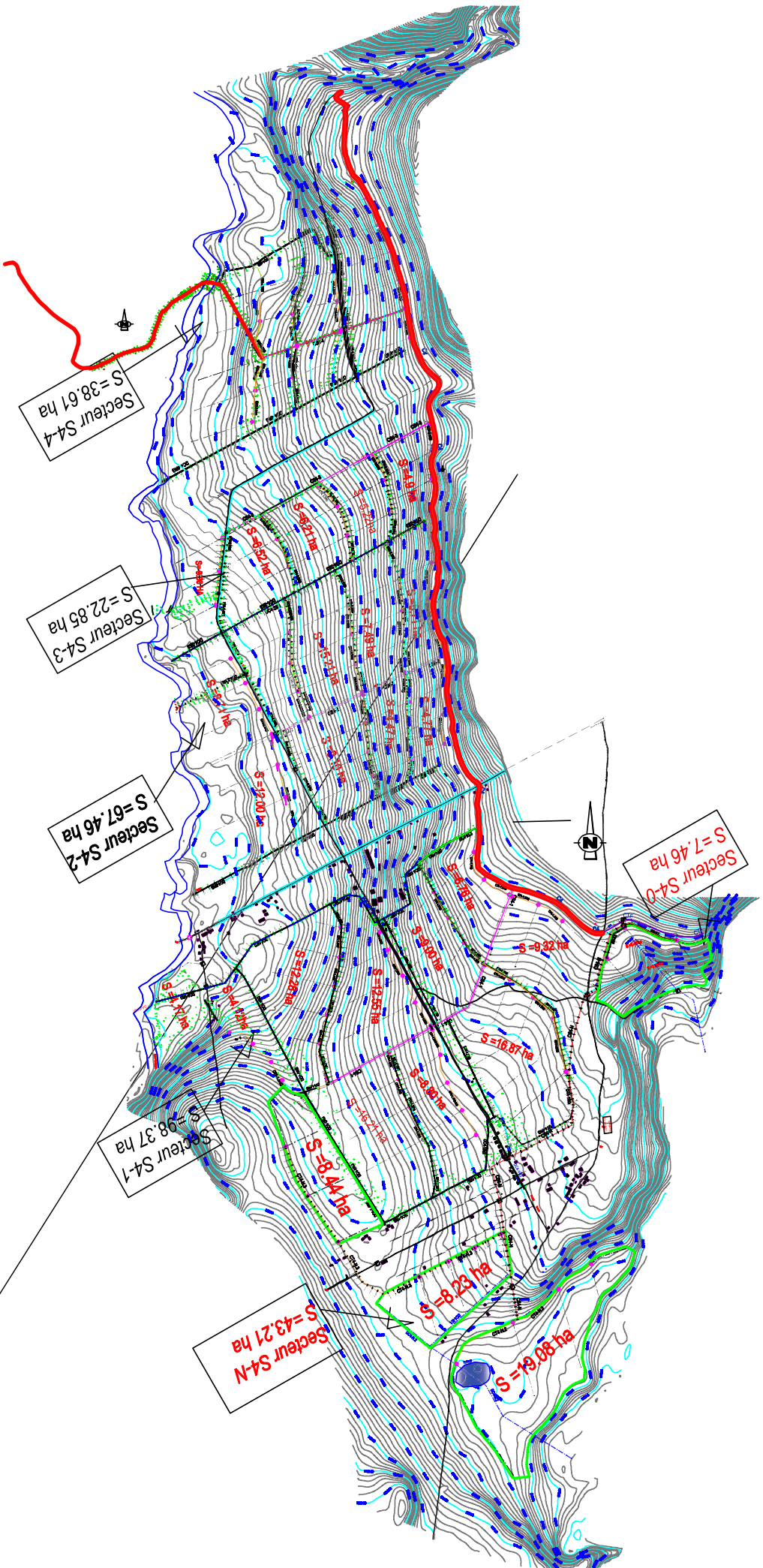


# DOSSIER PLANS

(Ces plans sont donnés pour information et le dossier d'exécution doit être préparé par l'adjudicataire)

Plans

Aménagement du secteur 4\_N



Secteur S4-4  
S = 38,61 ha

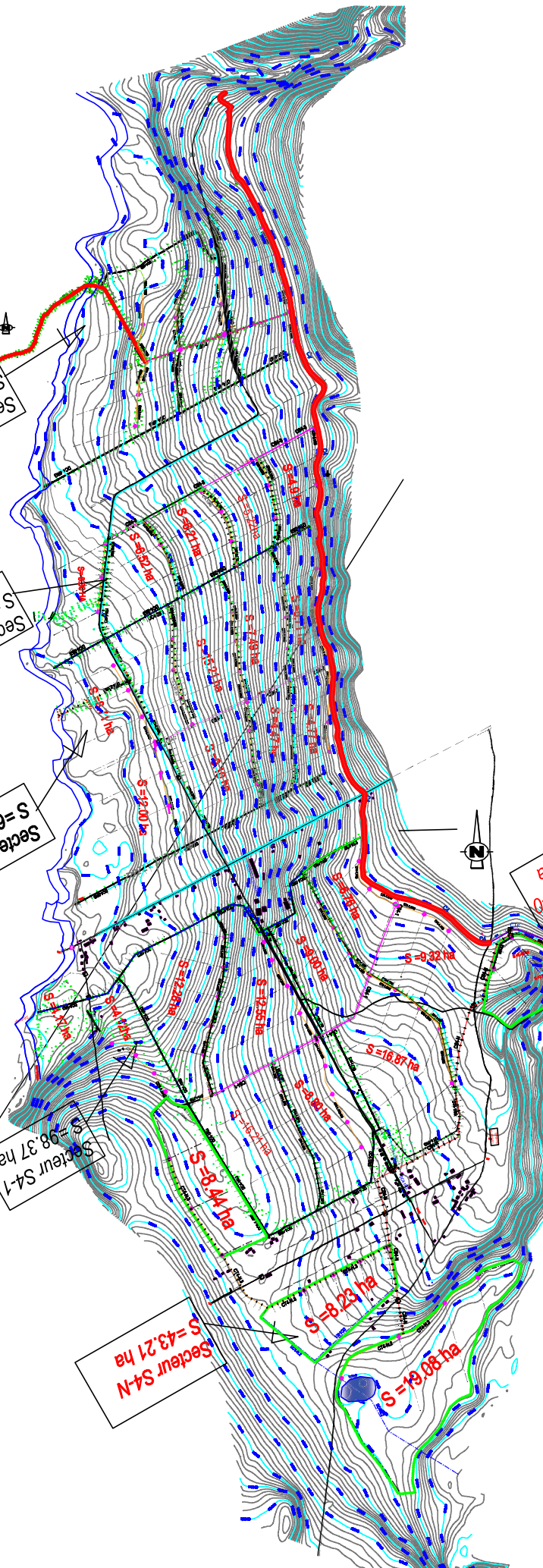
Secteur S4-3  
S = 22,85 ha

Secteur S4-2  
S = 67,46 ha

Secteur S4-1  
S = 98,37 ha

Secteur S4-N  
S = 43,21 ha

Secteur S4-0  
S = 7,46 ha



S = 12,00 ha

S = 12,55 ha

S = 16,27 ha

S = 12,28 ha

S = 12,55 ha

S = 12,55 ha

S = 12,55 ha

S = 12,55 ha

S = 12,55 ha

S = 12,55 ha

S = 12,55 ha

S = 12,55 ha

S = 12,55 ha

S = 12,55 ha

S = 12,55 ha

S = 12,55 ha

S = 12,55 ha

S = 12,55 ha

S = 12,55 ha

S = 12,55 ha

S = 12,55 ha

S = 12,55 ha

S = 12,55 ha

S = 12,55 ha

S = 12,55 ha

S = 12,55 ha

S = 12,55 ha

S = 12,55 ha

S = 12,55 ha

S = 12,55 ha

S = 12,55 ha

S = 12,55 ha

S = 12,55 ha

S = 12,55 ha

S = 12,55 ha

S = 12,55 ha

S = 12,55 ha

S = 12,55 ha

S = 12,55 ha

S = 12,55 ha

S = 12,55 ha

S = 12,55 ha

S = 12,55 ha

S = 12,55 ha

S = 12,55 ha

S = 12,55 ha

S = 12,55 ha

S = 12,55 ha

S = 12,55 ha

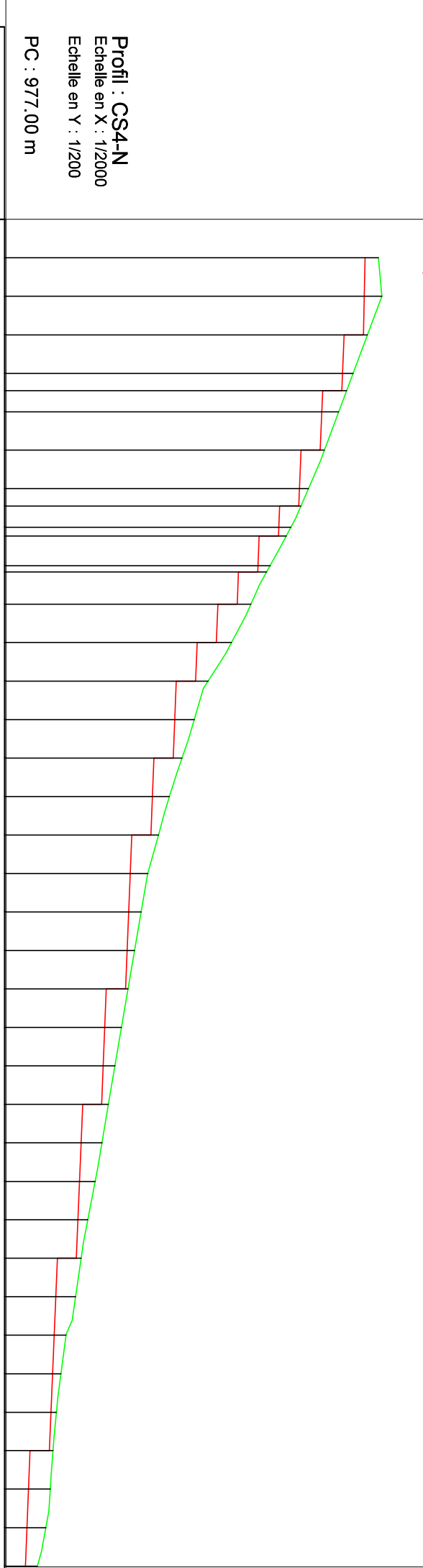
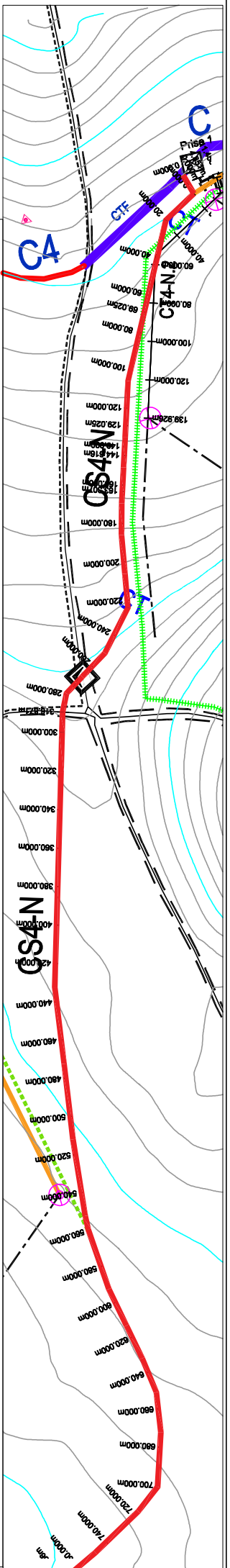
S = 12,55 ha

S = 12,55 ha

S = 12,55 ha


S = 12,55 ha

S = 12,55 ha



**Profil : CS4-N**  
 Echelle en X : 1/2000  
 Echelle en Y : 1/200  
 PC : 977.00 m

Numéro de point	Altitudes TN		Altitudes Projet	Ecart TN - Projet	Distances partielles	Distances cumulées	Pentes et rampes	Débit et Ouvrages hydrauliques
	1019.80	1019.80						
1	1019.80	1019.80	1019.10	0.70	20.00	0.00		
2	1019.08	1019.98	1019.08	0.92	20.00	20.00		
3	1019.02	1019.23	1019.02	0.21	20.00	40.00		
4	1017.94	1018.48	1017.94	0.54	20.00	60.00		
5	1017.90	1018.15	1017.90	0.24	20.00	69.02		
6	1016.88	1017.74	1016.88	0.88	20.00	80.00		
7	1016.78	1016.99	1016.78	0.21	20.00	100.00		
8	1015.70	1016.16	1015.70	0.46	20.00	120.00		
9	1015.68	1015.77	1015.68	0.11	20.00	129.02		
10	1014.62	1015.28	1014.62	0.64	20.00	140.00		
11	1014.60	1015.01	1014.60	0.41	20.00	144.62		
12	1013.58	1014.58	1013.58	0.98	20.00	160.00		
13	1013.58	1014.58	1013.58	0.98	20.00	160.00		
14	1012.48	1013.18	1012.48	0.72	20.00	180.00		
15	1011.38	1012.17	1011.38	0.79	20.00	200.00		
16	1010.30	1010.95	1010.30	0.65	20.00	220.00		
17	1009.22	1010.23	1009.22	1.01	20.00	240.00		
18	1009.14	1009.60	1009.14	0.46	20.00	260.00		
19	1008.06	1008.94	1008.06	0.88	20.00	280.00		
20	1007.98	1008.37	1007.98	0.39	20.00	300.00		
21	1006.91	1007.81	1006.91	0.90	20.00	320.00		
22	1006.83	1007.47	1006.83	0.64	20.00	340.00		
23	1006.74	1007.13	1006.74	0.39	20.00	360.00		
24	1006.68	1006.78	1006.68	0.13	20.00	380.00		
25	1005.58	1006.45	1005.58	0.87	20.00	400.00		
26	1005.50	1006.11	1005.50	0.61	20.00	420.00		
27	1005.42	1005.77	1005.42	0.35	20.00	440.00		
28	1004.35	1005.43	1004.35	1.08	20.00	460.00		
29	1004.27	1005.08	1004.27	0.81	20.00	480.00		
30	1004.18	1004.70	1004.18	0.52	20.00	500.00		
31	1004.10	1004.38	1004.10	0.26	20.00	520.00		
32	1003.03	1004.08	1003.03	1.03	20.00	540.00		
33	1002.95	1003.58	1002.95	0.61	20.00	560.00		
34	1002.87	1003.30	1002.87	0.43	20.00	580.00		
35	1002.78	1003.09	1002.78	0.28	20.00	600.00		
36	1002.70	1002.88	1002.70	0.16	20.00	620.00		
37	1001.61	1002.75	1001.61	1.14	20.00	640.00		
38	1001.53	1002.52	1001.53	0.98	20.00	660.00		



RÉPUBLIQUE DE TUNISIE  
 MINISTÈRE DE L'ENVIRONNEMENT, DE L'AGRICULTURE ET DE L'ÉLEVAGE  
 PROGRAMME D'APPUI INSTITUTIONNEL ET OPÉRATIONNEL AU SECTEUR AGRICOLE (PAIOSA)

Maître d'œuvre:  
**SCET TUNISIE**

---

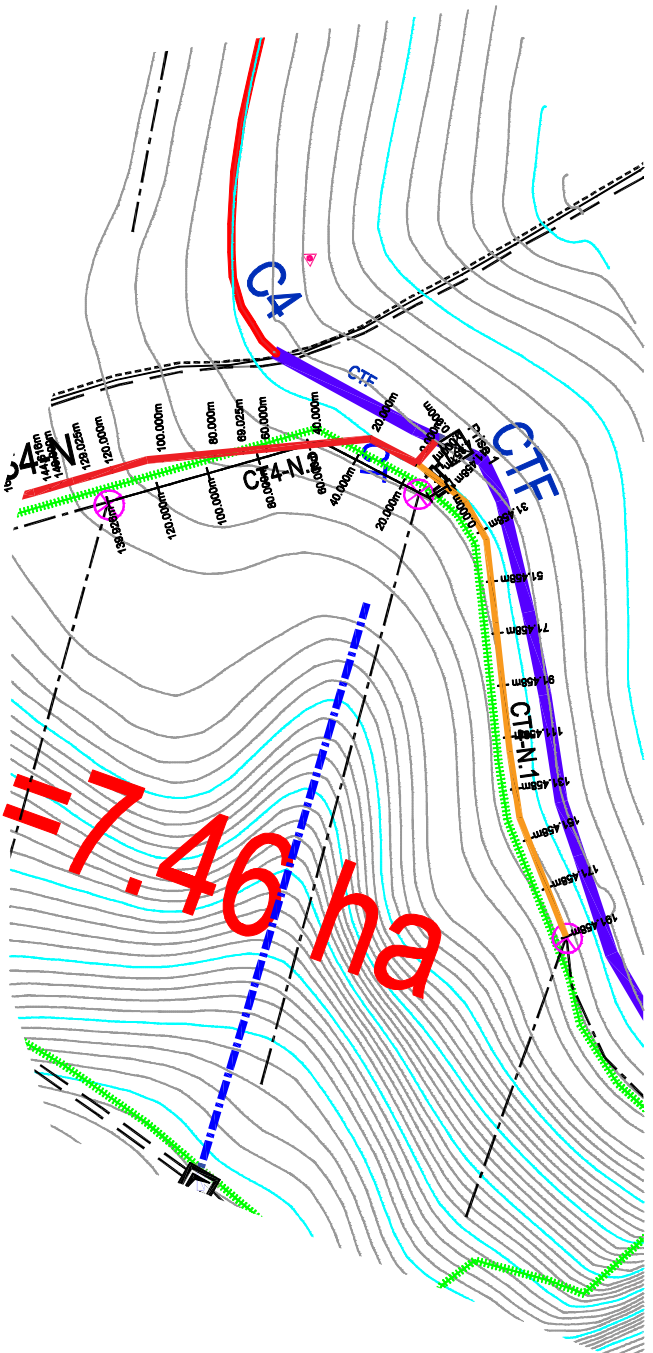
TRAVAUX D'AMÉNAGEMENT HYDRO-AGRICOLE  
 DU PÉRIMÈTRE IRRIGÉ DE RUSORORO (258ha)

REV.	Date	Designé par	VISA	Vérifié par	VISA	Approuvé par	VISA
A	08/09/2023						
B	01/08/2023						

---

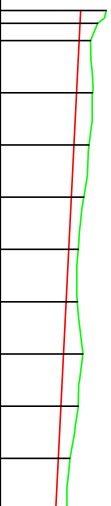
N° DU MARCHÉ : BDI 10095 RUSORORO  
 Plan d'exécution du CS4-N

Ech. 1/2000  
 Plan N° PL-CS4-N  
 Feuille N° 1/3  
 Date: Septembre 2023



Profil : CT4-N.1  
 Echelle en X : 1/2000  
 Echelle en Y : 1/200

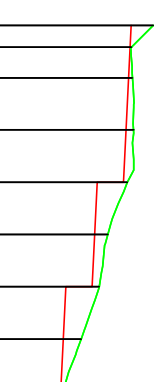
PC : 10116.00 m



Numéro de point	Altitudes TN		Altitudes Projet	Ecart TN - Projet	Distances partielles	Distances cumulées	Pentes et rampes	Débit et Ouvrages hydrauliques
	1020.06	1019.72						
	1019.08	1019.46	1019.02	0.44	0.00	4.85		Débit=144l/s b=0.65 h=0.5 It=3/2
	1019.06	1019.54	1018.92	0.61	4.85	11.46		
	1018.82	1019.40	1018.82	0.58	9.25	31.46		
	1018.72	1019.20	1018.72	0.48	11.46	51.46		
	1018.62	1018.99	1018.62	0.37	13.46	71.46		
	1018.52	1018.96	1018.52	0.43	15.46	91.46		
	1018.42	1019.16	1018.42	0.74	17.46	111.46		
	1018.32	1018.93	1018.32	0.66	19.46	131.46		
	1018.22	1018.67	1018.22	0.45	21.46	151.46		
	1018.12	1018.55	1018.12	0.43	23.46	171.46		

Profil : CT4-N.2  
 Echelle en X : 1/2000  
 Echelle en Y : 1/200

PC : 10114.00 m



Numéro de point	Altitudes TN		Altitudes Projet	Ecart TN - Projet	Distances partielles	Distances cumulées	Pentes et rampes	Débit et Ouvrages hydrauliques
	1019.91	1019.05						
	1019.08	1019.13	1018.98	0.15	0.00	8.27		Débit=144l/s b=0.65 h=0.5 It=3/2
	1019.04	1019.05	1018.98	0.05	8.27	11.73		
	1018.88	1019.17	1018.88	0.29	11.73	20.00		
	1018.78	1018.93	1018.78	0.15	20.00	40.00		
	1017.68	1018.16	1017.68	0.50	40.00	60.00		
	1017.58	1017.86	1017.58	0.28	60.00	80.00		
	1016.48	1017.16	1016.48	0.68	80.00	100.00		
	1016.44	1016.44	1016.44	0.00	100.00	120.00		
					120.00	139.93		
					139.93			

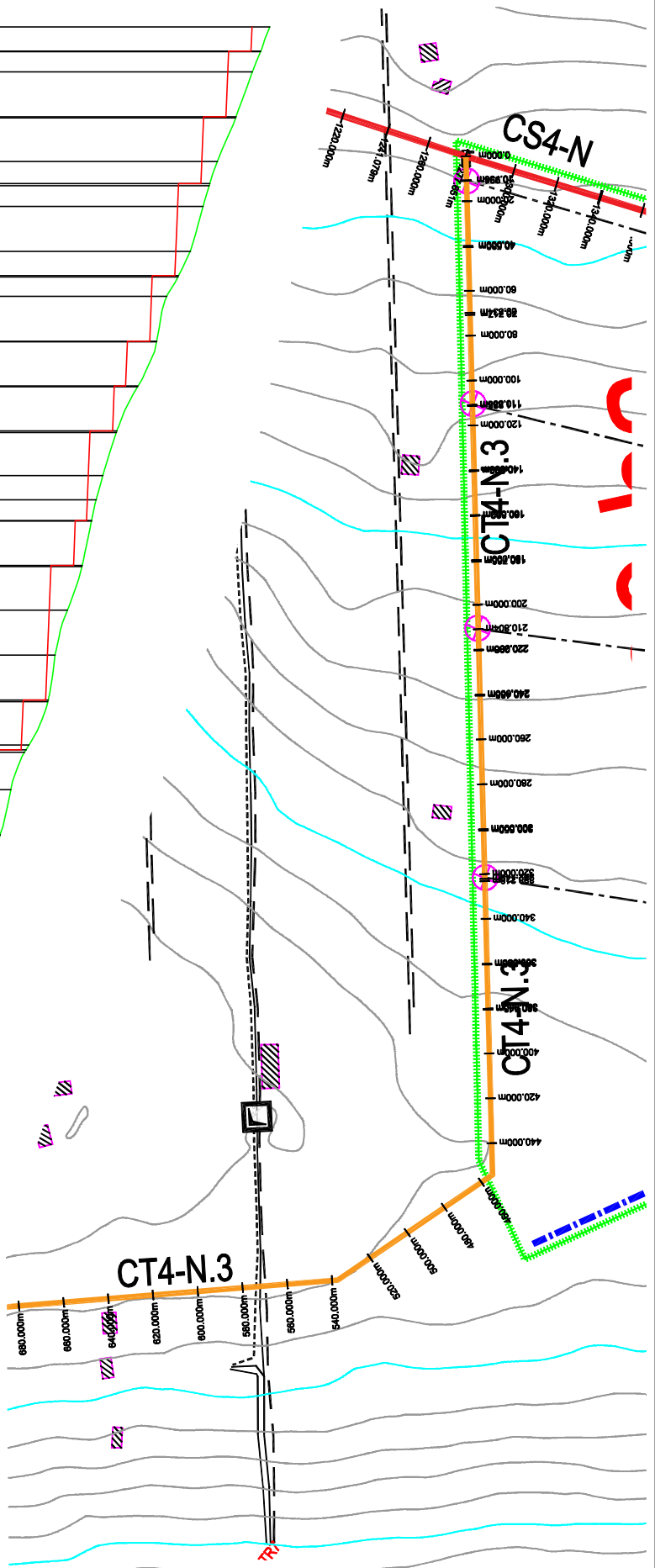
REV.	Date	Dessiné par	VISA	Vérifié par	VISA	Approuvé par	VISA	Ech. 1/2000	Format: A3
A	8/6/2023								
B									

N° DU MARCHÉ : BDI 10095 RUSORORO

Plan d'exécution du  
C14-33/R6

Plan N°  
PI-CT4-N1.2

Date: juillet 2023



Profil : CT4-N3  
 Echelle en X : 1/2000  
 Echelle en Y : 1/200  
 PC : 975,00 m

Numéro de point	Altitudes TN	Altitudes Projet	Ecart TN - Projet	Distances partielles	Distances cumulées	Pentes et rampes	Débit et Ouvrages
1	991.42	991.42	0.79	0.00	0.00		Débit=36l/s b=0.40 h=0.5 n=3/2
2	991.01	991.01	0.43	10.74	10.74		
3	990.65	990.65	0.43	20.00	20.00	PENTE P = -0.40 % L = 29.01 m	Débit=36l/s b=0.40 h=0.5 n=3/2
4	990.65	990.65	1.10	20.00	40.00	PENTE P = -0.40 % L = 29.30 m	
5	989.91	989.91	0.44	40.00	40.00		Débit=36l/s b=0.40 h=0.5 n=3/2
6	989.91	989.91	0.70	60.00	60.00	PENTE P = -0.40 % L = 40.17 m	
7	989.09	989.09	0.39	69.83	69.83		Débit=36l/s b=0.40 h=0.5 n=3/2
8	988.74	988.74	1.13	80.00	80.00	PENTE P = -0.40 % L = 28.67 m	
9	988.44	988.44	0.65	100.00	100.00		Débit=36l/s b=0.40 h=0.5 n=3/2
10	987.88	987.88	0.68	110.89	110.89	PENTE P = -0.40 % L = 18.61 m	
11	987.35	987.35	0.31	120.00	120.00		Débit=36l/s b=0.40 h=0.5 n=3/2
12	986.83	986.83	0.56	140.00	140.00	PENTE P = -0.40 % L = 18.67 m	
13	986.15	986.15	0.20	160.00	160.00		Débit=36l/s b=0.40 h=0.5 n=3/2
14	986.38	986.38	0.65	180.00	180.00	PENTE P = -0.40 % L = 38.23 m	
15	985.55	985.55	0.23	200.00	200.00		Débit=36l/s b=0.40 h=0.5 n=3/2
16	984.61	984.61	0.39	210.80	210.80	PENTE P = -0.40 % L = 18.70 m	
17	984.41	984.41	0.39	220.00	220.00		Débit=36l/s b=0.40 h=0.5 n=3/2
18	983.98	983.98	0.81	240.00	240.00	PENTE P = -0.40 % L = 21.90 m	
19	983.98	983.98	0.20	260.00	260.00		Débit=36l/s b=0.40 h=0.5 n=3/2
20	983.68	983.68	0.11	280.00	280.00	PENTE P = -0.40 % L = 36.79 m	
21	983.68	983.68	0.39	300.00	300.00		Débit=36l/s b=0.40 h=0.5 n=3/2
22	983.48	983.48	0.22	320.00	320.00	PENTE P = -0.40 % L = 18.68 m	
23	983.25	983.25	0.61	340.00	340.00		Débit=36l/s b=0.40 h=0.5 n=3/2
24	982.67	982.67	0.70	360.00	360.00	PENTE P = -0.40 % L = 36.79 m	
25	982.40	982.40	0.22	380.00	380.00		Débit=36l/s b=0.40 h=0.5 n=3/2
26	982.06	982.06	0.22	400.00	400.00	PENTE P = -0.40 % L = 18.68 m	
27	981.59	981.59	0.92	420.00	420.00		Débit=36l/s b=0.40 h=0.5 n=3/2
28	981.85	981.85	0.70	440.00	440.00	PENTE P = -0.40 % L = 36.79 m	
29	981.51	981.51	0.49	460.00	460.00		Débit=36l/s b=0.40 h=0.5 n=3/2
30	981.54	981.54	0.61	480.00	480.00	PENTE P = -0.40 % L = 36.79 m	
31	981.54	981.54	0.71	500.00	500.00		Débit=36l/s b=0.40 h=0.5 n=3/2
32	981.85	981.85	0.64	520.00	520.00	PENTE P = -0.40 % L = 36.79 m	
33	981.85	981.85	0.59	540.00	540.00		Débit=36l/s b=0.40 h=0.5 n=3/2
34	981.85	981.85	0.49	560.00	560.00	PENTE P = -0.40 % L = 36.79 m	
35	981.85	981.85	0.49	580.00	580.00		Débit=36l/s b=0.40 h=0.5 n=3/2
36	979.27	979.27	0.60	600.00	600.00	PENTE P = -0.40 % L = 36.79 m	
37	979.41	979.41	0.69	620.00	620.00		Débit=36l/s b=0.40 h=0.5 n=3/2
38	979.19	979.19	0.65	640.00	640.00	PENTE P = -0.40 % L = 36.79 m	
39	978.61	978.61	0.70	660.00	660.00		Débit=36l/s b=0.40 h=0.5 n=3/2
40	978.83	978.83	0.70	680.00	680.00	PENTE P = -0.40 % L = 36.79 m	
41	978.83	978.83	0.74				

ENTREPRISE  
 FCC

Maître d'œuvre:  
 SCET TUNISIE

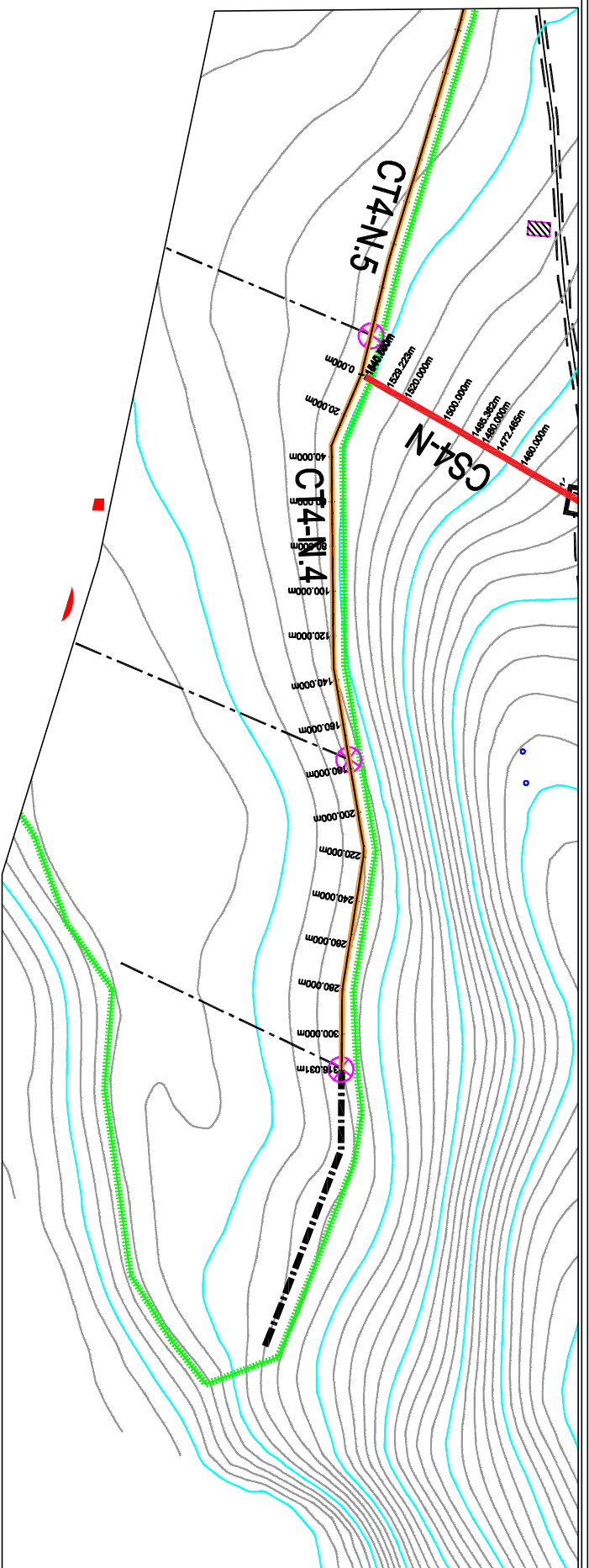
RÉPUBLIQUE DU BURUNDI  
 MINISTRE DE L'ENVIRONNEMENT  
 L'AGRICULTURE ET DE L'ÉLEVAGE  
 PROGRAMME D'APPUI INSTITUTIONNEL ET OPERATIONNEL AU SECTEUR AGRICOLE (PAMOSA)

TRAVAUX D'AMENAGEMENT HYDRO-AGRICOLE  
 DU PERIMETRE IRRIGUE DE RUSORORO(258ha)

PROFIL EN LONG CT4-N3

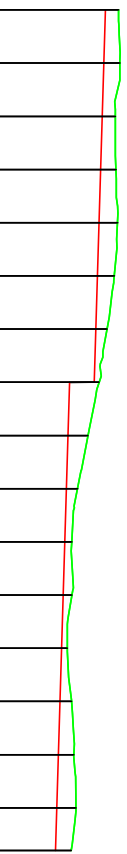
REV.	Date	Dessiné par	VISA	Vérifié par	VISA	Approuvé par	VISA	Ech: 1/2000	Feuille N°: 1/1
A	8/6/2023								Format A3
B	16/6/2023								Plan N°

N° DU MARCHE : BDI 10095 RUSORORO  
 Plan d'exécution du CT4-N3  
 Date: juillet 2023



**Profil : CT4-N4**  
 Echelle en X : 1/2000  
 Echelle en Y : 1/200

PC : 975.00 m



Numéro de point	Altitudes TN	Altitudes Projet	Ecart TN - Projet	Distances partielles	Distances cumulées	Pentes et rampes	Débit et Ouvrages hydrauliques
1	979.68	979.19	0.49	0.00	0.00	PENTE L = 140.00 m P = -0.30 % PENTE L = 175.88 m P = -0.30 %	⊕ Débit=36/s b=0.50 h=0.4 tt=3/2 ⊕
2	979.74	979.13	0.61	20.00	20.00		
3	979.57	979.07	0.50	20.00	40.00		
4	979.59	979.01	0.58	20.00	60.00		
5	979.65	978.95	0.70	20.00	80.00		
6	979.53	978.89	0.64	20.00	100.00		
7	979.25	978.83	0.42	20.00	120.00		
8	978.96	978.77	0.19	20.00	140.00		
9	978.54	977.79	0.75	20.00	160.00		
10	978.14	977.73	0.42	20.00	180.00		
11	977.93	977.66	0.28	20.00	200.00		
12	977.93	977.60	0.33	20.00	220.00		
13	977.77	977.54	0.23	20.00	240.00		
14	977.92	977.48	0.44	20.00	260.00		
15	978.01	977.42	0.58	20.00	280.00		
16	978.09	977.36	0.72	20.00	300.00		
17	977.91	977.32	0.59	16.03	316.03		

RÉPUBLIQUE DU BURUNDI  
 MINISTÈRE DE L'ENVIRONNEMENT, DE  
 L'AGRICULTURE ET DE L'ÉLEVAGE  
 PROGRAMME D'APPUI INSTITUTIONNEL ET OPÉRATIONNEL AU SECTEUR  
 AGRICOLE (PAIOSA)

TRAVAUX D'AMÉNAGEMENT HYDRO-AGRICOLE  
 DU PÉRIMÈTRE IRRIGUÉ DE RUSORORO(258ha)

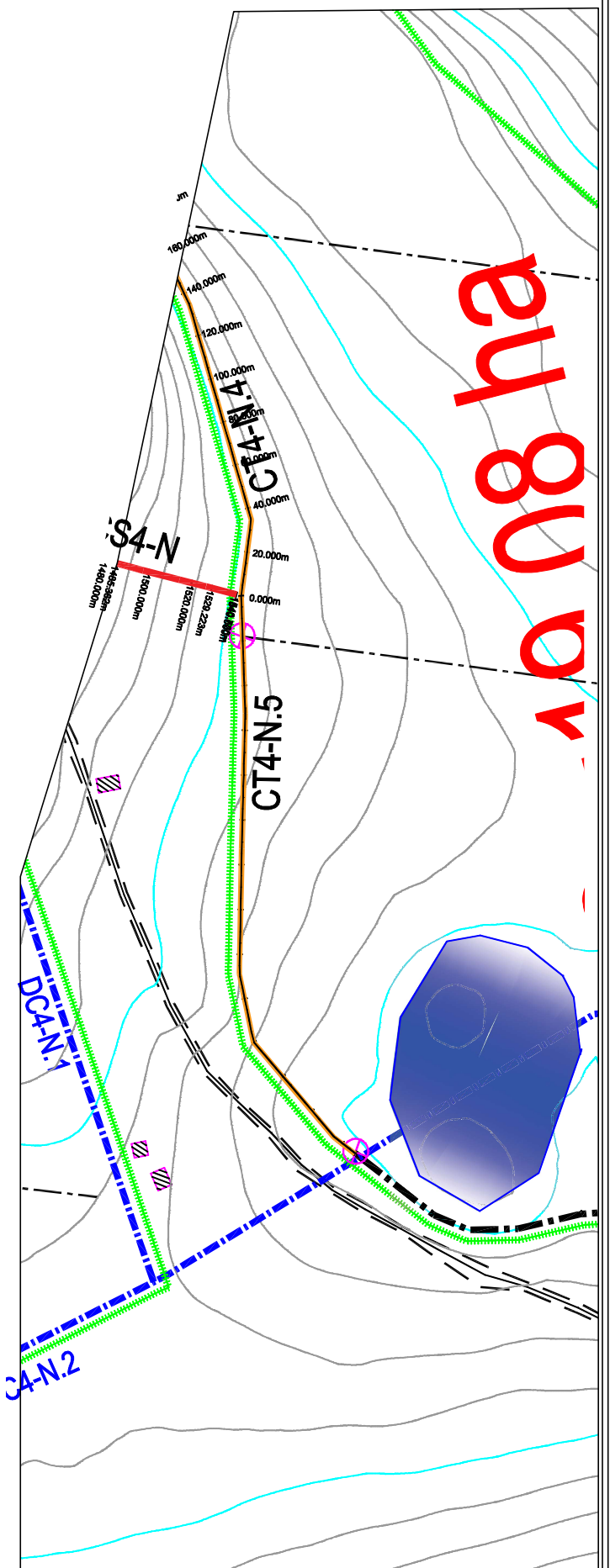
REV.	Date	Dessiné par	VISA	Vérifié par	VISA	Approuvé par	VISA	Ech.:	Plan N°	Format:
A	8/6/2023							1/2000	Pl-CT4-N4	A3
B	16/5/2023	RC								

PROFIL EN LONG CT4-N4

Date: juillet 2023

ENTREPRISE  
ECC

Maitre d'oeuvre:  
SCET TUNISIE



Profil : CT4-N5  
 Echelle en X : 1/2000  
 Echelle en Y : 1/200

PC : 973.00 m

Numéro de point	Altitudes TN		Altitudes Projet	Ecart TN - Projet	Distances partielles	Distances cumulées	Pentes et rampes	Débit et Ouvrages hydrauliques
	1	2						
1	979.68	979.19	979.68	0.49				Débit=36l/s b=0.50 h=0.4 It=3/2
2	979.47	979.13	979.47	0.34	20.00	20.00	PENTE L = 80.00 m P = -0.30 %	
3	979.45	979.07	979.45	0.38	20.00	40.00		
4	979.35	979.01	979.35	0.34	20.00	60.00	PENTE L = 99.85 m P = -0.30 %	
5	979.12	978.95	979.12	0.17	20.00	80.00		
6	978.74	977.89	978.74	0.85	20.00	100.00	PENTE L = 194.84 m P = -0.30 % L = 194.84 m P = -0.30 %	
7	978.42	977.83	978.42	0.59	20.00	120.00		
8	978.22	977.77	978.22	0.45	20.00	140.00	PENTE L = 46.92 m P = -0.30 %	
9	977.99	977.71	977.99	0.28	20.00	160.00		
10	977.76	977.65	977.76	0.11	20.00	180.00	PENTE L = 194.84 m P = -0.30 % L = 194.84 m P = -0.30 %	
11	976.98	976.59	976.98	0.39	20.00	200.00		
12	976.00	975.53	976.00	0.47	20.00	220.00	PENTE L = 46.92 m P = -0.30 %	
13	975.32	975.00	975.32	0.32	20.00	240.00		
14	975.18	974.94	975.18	0.24	7.07	260.00		
14	975.20	974.92	975.20	0.28		267.07		

ENTREPRISE  
 ECC

Maître d'oeuvre  
 SCET TUNISIE

RÉPUBLIQUE DU BURUNDI  
 MINISTÈRE DE L'ENVIRONNEMENT, DE  
 L'AGRICULTURE ET DE L'ÉLEVAGE  
 PROGRAMME D'APPUI INSTITUTIONNEL ET OPÉRATIONNEL AU SECTEUR  
 AGRICOLE (P.A.I.O.S.A)

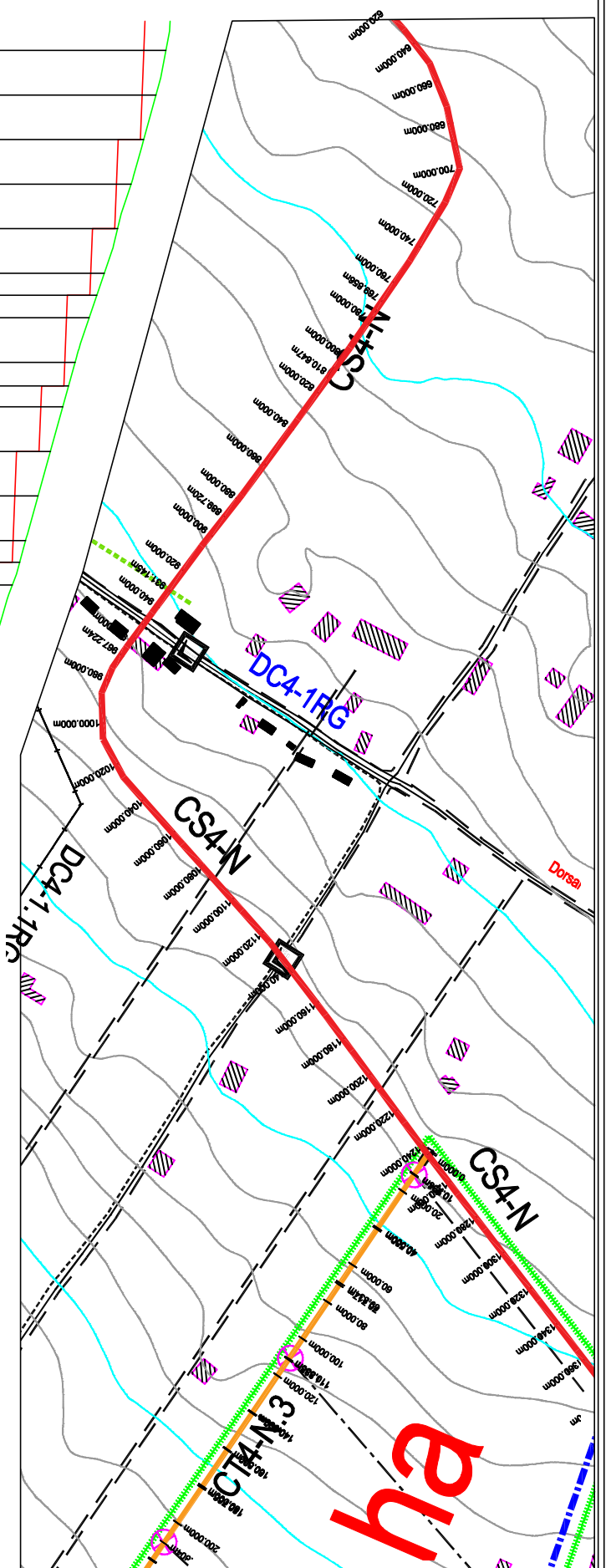
TRAVAUX D'AMÉNAGEMENT HYDRO-AGRICOLE  
 DU PÉRIMÈTRE IRRIGUÉ DE RUSORORO(258ha)

PROFIL EN LONG CT4-N5

REV.	Date	Designé par	VISA	Vérifié par	VISA	Approuvé par	VISA	Ech. 1/2000	Plan N°	Format A3
A	8/6/2023									
B	16/5/2023									

N° DU MARCHÉ : BDI 10095 RUSORORO  
 Plan d'exécution du  
 CT4-N5  
 Ech. 1/2000  
 Plan N°  
 PL-CT4-N5  
 Date: juillet 2023





**Profil : CS4-N**  
 Echelle en X : 1/2000  
 Echelle en Y : 1/200  
 PC : 977.00 m

Numéro de point	Altitudes TN		Altitudes Projet	Ecartis TN - Projet	Distances partielles	Distances cumulées	Pentes et rampes	Débit et Ouvrages hydrauliques
38	1002.52	1001.53		0.98	0.00	660.00		
39	1002.07	1001.48		0.62	20.00	680.00		
40	1001.52	1001.38		0.14	20.00	700.00		
41	1000.96	1000.30		0.66	20.00	720.00		
42	1000.35	1000.22		0.13	20.00	740.00		
43	999.75	999.14		0.61	20.00	760.00		
44	999.42	999.10		0.32	9.88	769.86		
45	999.07	998.06		1.01	20.00	780.00		
46	998.44	997.98		0.46	20.00	800.00		
47	998.15	997.81		0.34	10.65	810.65		
48	997.89	996.90		0.99	20.00	820.00		
49	997.34	996.82		0.52	20.00	840.00		
50	996.78	995.74		1.04	20.00	860.00		
51	996.22	995.66		0.56	9.72	880.00		
52	995.96	995.62		0.34	10.28	889.72		
53	995.62	994.58		1.04	20.00	900.00		
54	995.00	994.50		0.50	20.00	920.00		
55	994.66	994.46		0.20	11.15	931.15		
56	994.39	993.42		0.97	20.00	940.00		
57	993.66	993.34		0.32	12.27	960.00		
58	993.46	993.31		0.15	12.78	967.22		
59	992.85	992.26		0.59	20.00	980.00		
60	992.47	992.18		0.29	20.00	1000.00		
61	992.06	991.33		0.73	20.00	1020.00		
62	991.88	991.23		0.65	20.00	1040.00		
63	991.83	991.14		0.69	20.00	1060.00		
64	991.80	991.04		0.76	20.00	1080.00		
65	991.79	990.94		0.85	20.00	1100.00		
66	991.76	990.84		0.92	20.00	1120.00		
67	991.59	990.74		0.85	20.00	1140.00		
68	991.38	990.65		0.74	20.00	1160.00		
69	991.31	990.55		0.76	20.00	1180.00		
70	991.15	990.45		0.70	20.00	1200.00		
71	991.01	990.35		0.66	20.00	1220.00		
72	990.98	990.25		0.73	20.00	1240.00		
73	990.90	990.15		0.75	20.00	1260.00		
74	990.76	990.06		0.71	20.00	1280.00		
75	990.61	990.06		0.55	20.00	1300.00		
76	990.47	990.06		0.41	20.00	1320.00		

Canal maçonné



Débit=1.08l/s h=0.60 h=0.3 h=3/2

PENTE L = 359.73 m P = 0.49 %

Débit=72l/s h=0.50 h=0.5 h=3/2

**REPUBLIQUE DU BURUNDI**  
 MINISTERE DE L'ENVIRONNEMENT, DE L'AGRICULTURE ET DE LELEVAGE  
 PROGRAMME D'APPUI INSTITUTIONNEL ET OPERATIONNEL AU SECTEUR AGRICOLE (PAIOSA)

**TRAVAUX D'AMENAGEMENT HYDRO-AGRICOLE DU PERIMETRE IRRIGUE DE RUSORORO(258ha)**

ENTREPRISE ECC

SCET TUNISIE

Maitre d'oeuvre:

PROFIL EN LONG CS4-N

REV.	Date	Destiné par	VISA	Vérifié par	VISA	Approuvé par	VISA	Ech. 1/2000	Feuille N°: 2/3	Format: A3
A	05/09/2023									
B	01/08/2023									

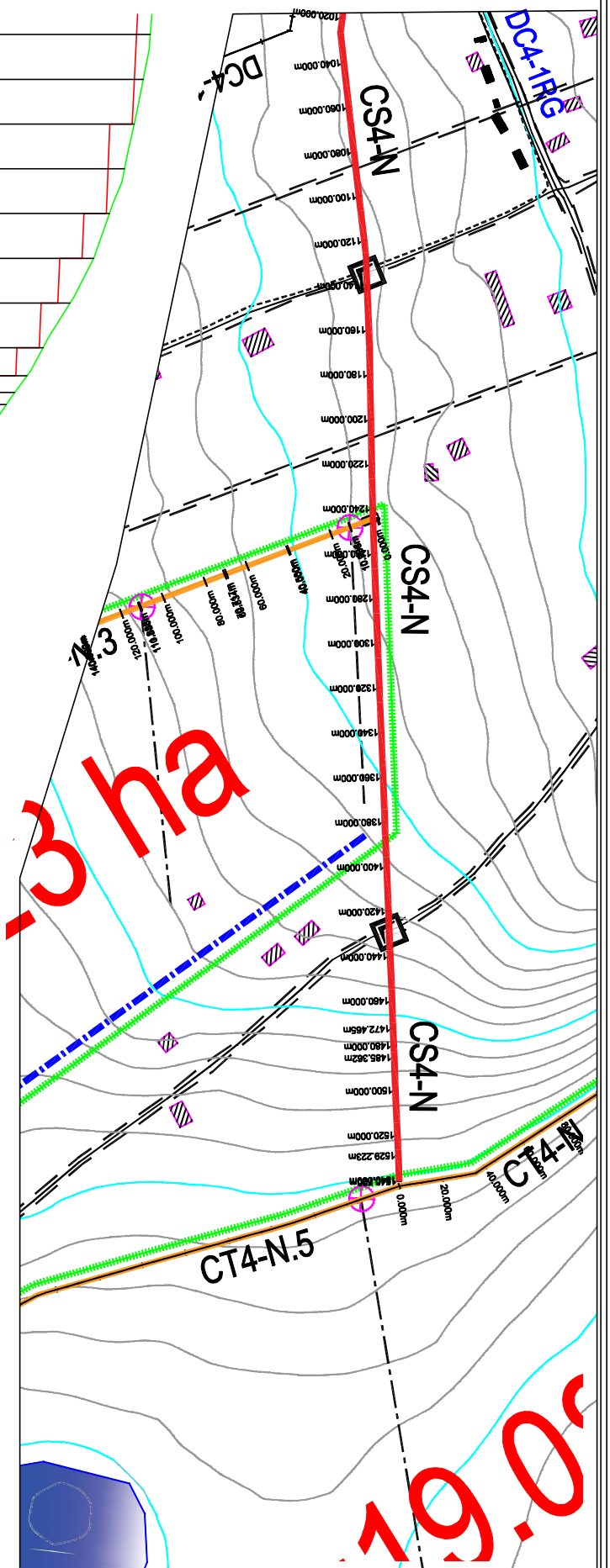
N° DU MARCHE : BDI 10095 RUSORORO

Plan d'excavation du CS4-N

Date Septembre 2023



Profil : CS4-N  
 Echelle en X : 1/2000  
 Echelle en Y : 1/200  
 PC : 977.00 m



Numéro de point	Altitudes TN	Altitudes Projet	Ecartis TN - Projet	Distances partielles	Distances cumulées	Pentes et rampes	Débit et Ouvrages hydrauliques
76	990.47	989.86	0.61	0.00	1320.00		$h=0.5$ $t=3/2$
77	990.15	989.76	0.39	20.00	1340.00		
78	989.74	989.66	0.08	20.00	1360.00		$Z=1.00$
79	989.31	988.58	0.73	20.00	1380.00		
80	988.65	988.50	0.14	20.00	1400.00	PENTE L=19.82 m L=18.77 m L=18.79 m P=-0.40 % P=-0.40 % P=-0.40 %	
81	987.94	987.42	0.52	20.00	1420.00		$Z=1.00$
82	986.89	986.34	0.54	20.00	1440.00		$Z=1.00$
83	985.68	985.51	0.17	12.46	1460.00		$Z=1.00$
84	984.97	984.46	0.50	7.54	1472.46		$Z=1.00$
85	984.41	983.43	0.98	14.56	1480.00		$Z=1.00$
86	984.04	983.41	0.63	14.64	1485.36		$Z=1.00$
87	983.06	982.35	0.70	20.00	1500.00		$Z=1.00$
88	981.72	981.27	0.45	9.22	1520.00		$Z=1.00$
89	981.21	980.74	0.47	11.50	1529.22		$Z=1.00$
90	980.54	980.19	0.35	11.50	1540.72		$Z=1.00$

REPUBLIQUE DU BURUNDI  
 MINISTERE DE L'ENVIRONNEMENT, DE L'AGRICULTURE ET DE L'ELEVAGE  
 PROGRAMME D'APPUI INSTITUTIONNEL ET OPERATIONNEL AU SECTEUR AGRICOLE (PAIOSA)

TRAVAUX D'AMENAGEMENT HYDRO-AGRICOLE  
 DU PERIMETRE IRRIGUE DE RUSORORO(258ha)

ENTREPRISE ECC

SCET TUNISIE

Maitre d'oeuvre:

PROFIL EN LONG CS4-N

REV.	Date	Designé par	VISA	Vérifié par	Approuvé par	VISA	Ech. 1/2000	Format: A3
A	06/09/2023							
B	01/08/2023							

N° DU MARCHÉ : BDI 10095 RUSORORO

Plan d'exécution du CS4-N

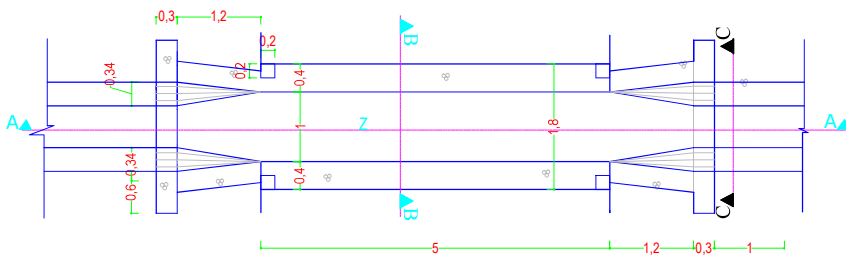
Ech. 1/2000

Plan N° PL-CS4-N

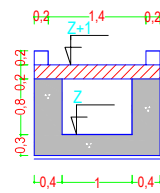
Feuille N°: 3/3

Date: Septembre 2023

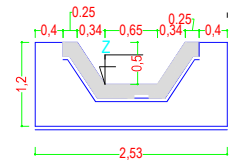
**DALOT SOUS PISTE SUR CS 4-N**



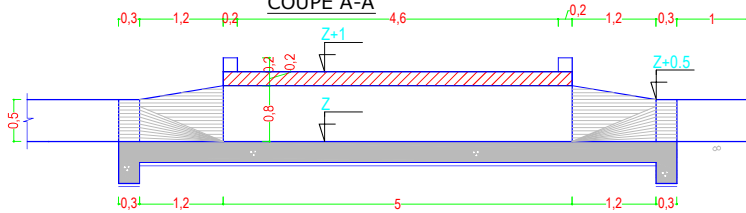
**COUPE B-B**



**COUPE C-C**

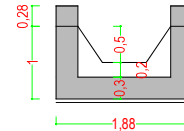
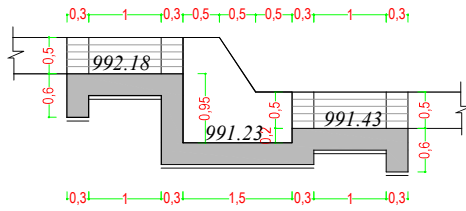
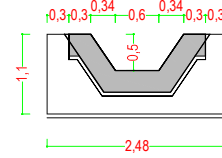
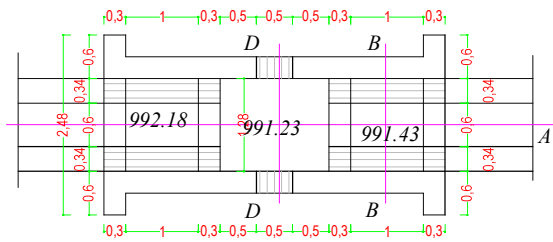


**COUPE A-A**



DALOT SOUS PISTE			
N°	PM	Z projet	ZTN
1	260	1009.14	1009.60
2	940	993.42	994.39
3	1140	990.74	991.59
4	1420	987.42	987.94

RÉPUBLIQUE DU BURUNDI MINISTÈRE DE L'ENVIRONNEMENT, DE L'AGRICULTURE ET DE L'ÉLEVAGE ET	Travaux pour «Aménagement du périmètre irrigué RUSORORO situé en commune Rugombo en province de cibitoke» au Burundi	C									
		B	5/9/2023	ECC	SCET TUNISIE	SCET	SCET	SCET TUNISIE	SCET TUNISIE	Ech: 1/50	Format:A3
ENTREPRISE E.C.C	MAITRE D'OEUVRE SCET TUNISIE	A	1/8/2023	ECC	SCET TUNISIE	SCET	SCET	SCET TUNISIE	SCET TUNISIE	Ech: 1/50	Format:A3
		REV.	Date	Dessiné par	VISA	Vérifié par	VISA	Approuvé par	VISA	Ech: 1/50	Feuille N°: 1
N° DU MARCHÉ : BD11308211-10095							Plan d'exécution		Plan N°: DP/CS4-N	Date: Septembre 2023	



RÉPUBLIQUE DU BURUNDI  
MINISTÈRE DE L'ENVIRONNEMENT, DE  
L'AGRICULTURE ET DE L'ÉLEVAGE ET

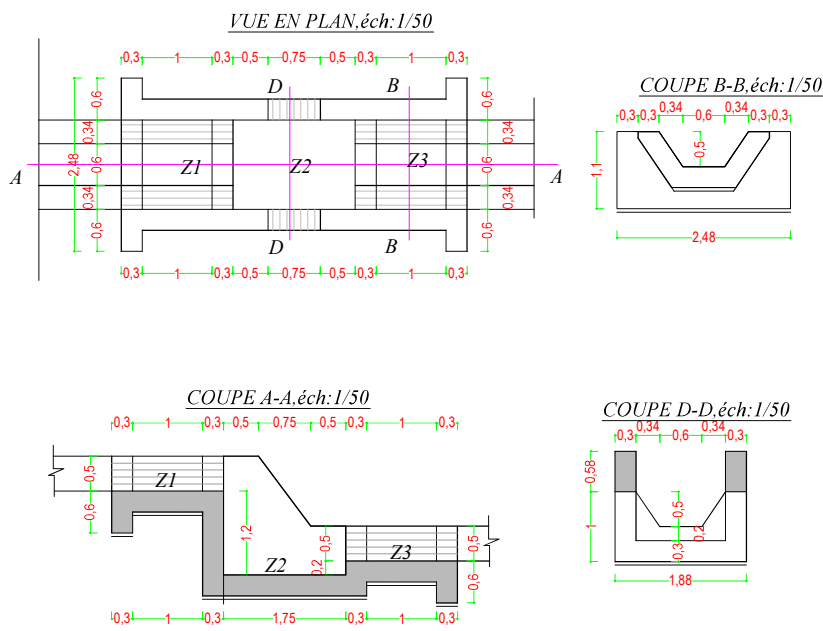
Travaux pour «Aménagement du périmètre irrigué  
RUSORORO situé en commune Rugombo en province de  
cibitoke» au Burundi

ENTREPRISE  
E.C.C

MAÎTRE D'ŒUVRE  
SCET TUNISIE

**CHUTE DE 0.75 M SUR CS 4-N, PM 1000**

C									
B	5/9/2023	ECC	SCET TUNISIE	SCET	SCET	SCET TUNISIE	SCET TUNISIE	Ech: 1/50	Format:A3
A	1/8/2023	ECC	SCET TUNISIE	SCET	SCET	SCET TUNISIE	SCET TUNISIE	Ech: 1/50	Format:A3
REV.	Date	Dessiné par	VISA	Vérifié par	VISA	Approuvé par	VISA	Ech: 1/50	Feuille N°: 1
N° DU MARCHÉ : BDI1308211-10095						<i>Plan d'exécution</i>		Pim N°: CH CS4-N.0.75	Date:Septemb2023



CHUTE DE 1M SUR CS 4 N (B=0.6 ; H=0.5)							
N°	PM	HC	B	Hcanal	Z1	Z2	Z3
1	40	1.00	0.6	0.5	1019,02	1017,82	1019,22
2	69.02	1.00	0.6	0.5	1017,9	1016,7	1018,1
3	100	1.00	0.6	0.5	1016,78	1015,58	1016,98
4	129	1.00	0.6	0.5	1015,66	1014,46	1015,86
5	144	1.00	0.6	0.5	1014,6	1013,4	1014,8
6	163.31	1.00	0.6	0.5	1013,53	1012,33	1013,73
7	180	1.00	0.6	0.5	1012,46	1011,26	1012,66
8	200	1.00	0.6	0.5	1011,38	1010,18	1011,58
9	220	1.00	0.6	0.5	1010,3	1009,1	1010,5
10	260	1.00	0.6	0.5	1009,14	1007,94	1009,34
11	300	1.00	0.6	0.5	1007,96	1006,76	1008,16
12	380	1.00	0.6	0.5	1006,66	1005,46	1006,86
13	440	1.00	0.6	0.5	1005,42	1004,22	1005,62
14	520	1.00	0.6	0.5	1004,1	1002,9	1004,3
15	620	1.00	0.6	0.5	1002,7	1001,5	1002,9
16	700	1.00	0.6	0.5	1001,38	1000,18	1001,58
17	740	1.00	0.6	0.5	1000,22	999,02	1000,42
18	769.86	1.00	0.6	0.5	999,1	997,9	999,3
19	810.65	1.00	0.6	0.5	997,81	996,61	998,01
20	840	1.00	0.6	0.5	996,82	995,62	997,02
21	889.72	1.00	0.6	0.5	995,62	994,42	995,82
22	931.15	1.00	0.6	0.5	994,46	993,26	994,66
23	967.22	1.00	0.6	0.5	993,31	992,11	993,51

RÉPUBLIQUE DU BURUNDI  
 MINISTÈRE DE L'ENVIRONNEMENT, DE  
 L'AGRICULTURE ET DE L'ÉLEVAGE ET

Travaux pour «Aménagement du périmètre irrigué  
 RUSORORO situé en commune Rugombo en province de  
 cibitoke» au Burundi

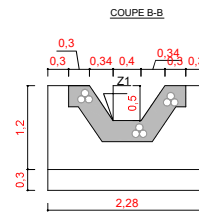
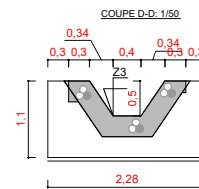
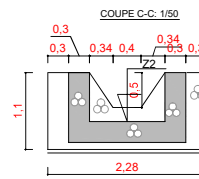
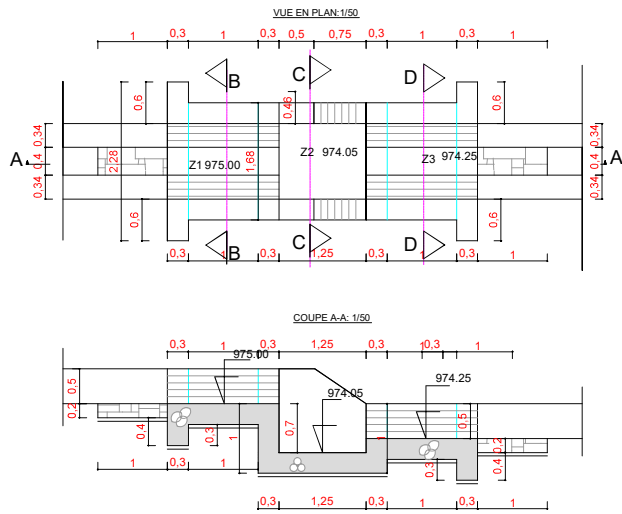
ENTREPRISE  
 E.C.C

MAÎTRE D'ŒUVRE  
 SCET TUNISIE

CHUTE TYPE DE 1M SUR CS 4 -N, B = 0.6

REV.	Date	Dessiné par	VISA	Vérifié par	VISA	Approuvé par	VISA	Ech: 1/50	Feuille N°: 1
C									
B	5/09/2023	ECC	SCET TUNISIE	SCET	SCET	SCET TUNISIE	SCET TUNISIE	Ech: 1/50	Format:A3
A	1/08/2023	ECC	SCET TUNISIE	SCET	SCET	SCET TUNISIE	SCET TUNISIE	Ech: 1/50	Format:A3
N° DU MARCHÉ : BDI1308211-10095								Plan d'exécution	
								Ech: 1/50	Feuille N°: 1
								Éch: 1/50	Date: Septembre 2023

CHUTE DE 0.5 M SUR CT.B=0.40, h=0.5, f=2/3



RÉPUBLIQUE DU BURUNDI MINISTÈRE DE L'ENVIRONNEMENT, DE L'AGRICULTURE ET DE L'ÉLEVAGE		Travaux pour «Aménagement du périmètre irrigué RUSORORO situé en commune Rugombo en province de cibitoke» au Burundi													
ENTREPRISE E.C.C	MAITRE D'OEUVRE SCET TUNISIE	CHUTE DE 0.5 SUR CT.4.N						A.	6/12/2023	ECC	SCET TUNISIE	SCET TUNISIE	SCET TUNISIE	Ech: 1/50	Format: A3
								Rév.	Date	Dessiné par	VISA	Vérifié par	VISA	Approuvé par	VISA
							N° DU MARCHÉ : BDI1308211-10095		Plan d'exécution		Plan n°: CHUCT-4N/0.5		Date: D&C: 2023		