



**PROJET CONSTRUCTION DE CENTRES DE  
SANTES DANS LE TERRITOIRE D'ISANGI,**

République Démocratique du Congo (RDC)

DESSINS ET PLANS DE L'OUVRAGES







































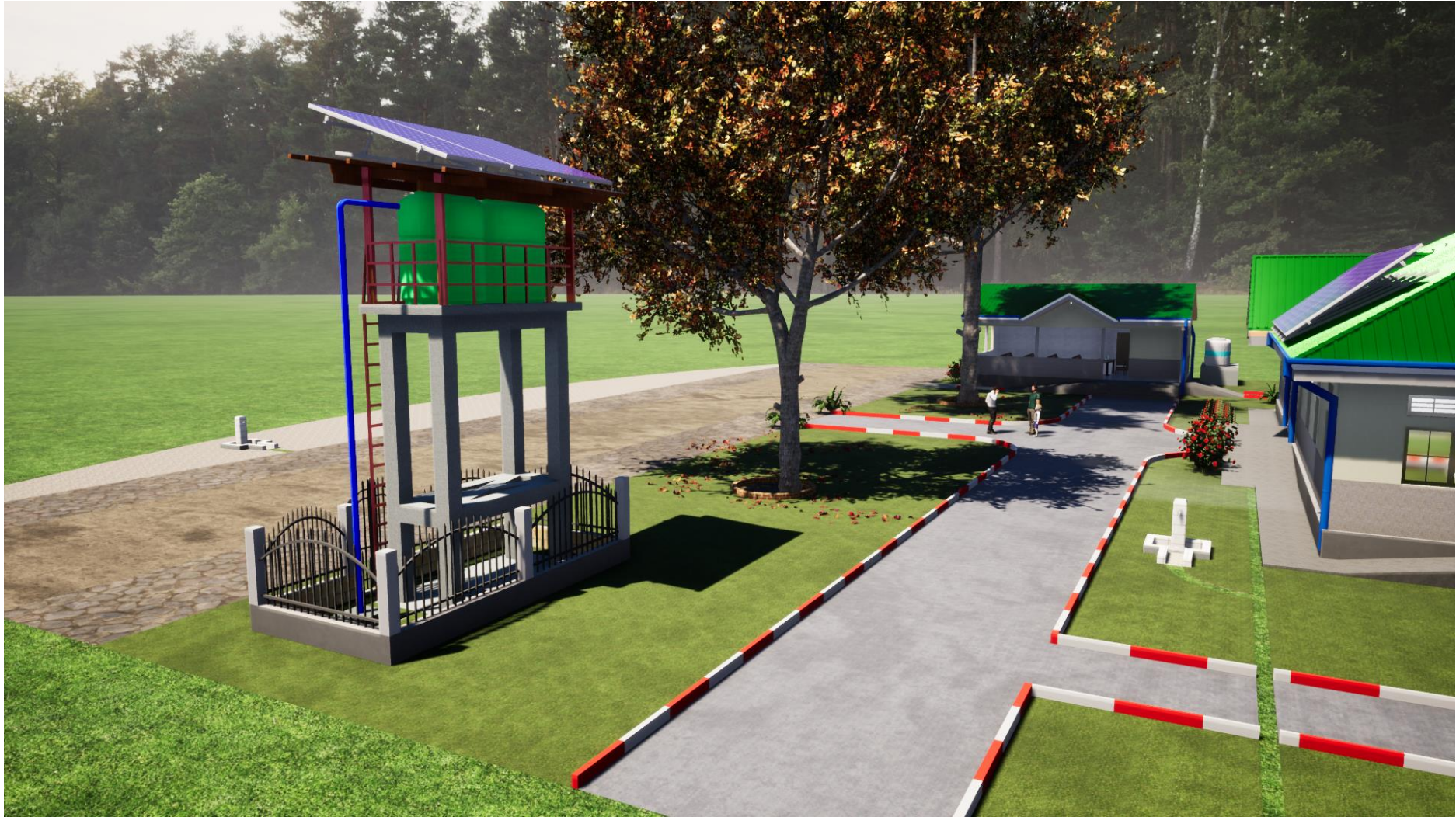
















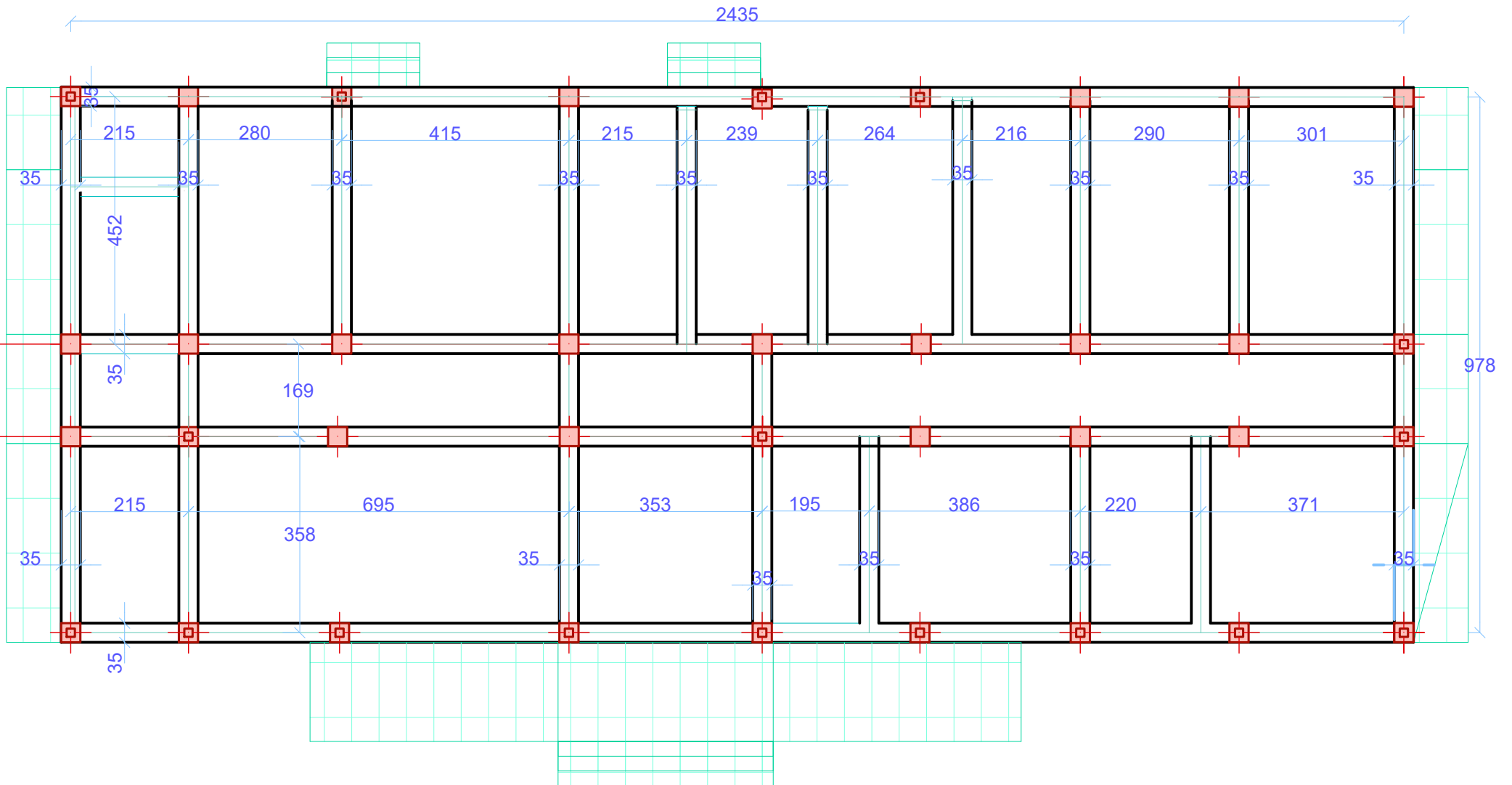




**PLANS DE CENTRE DE SANTE**

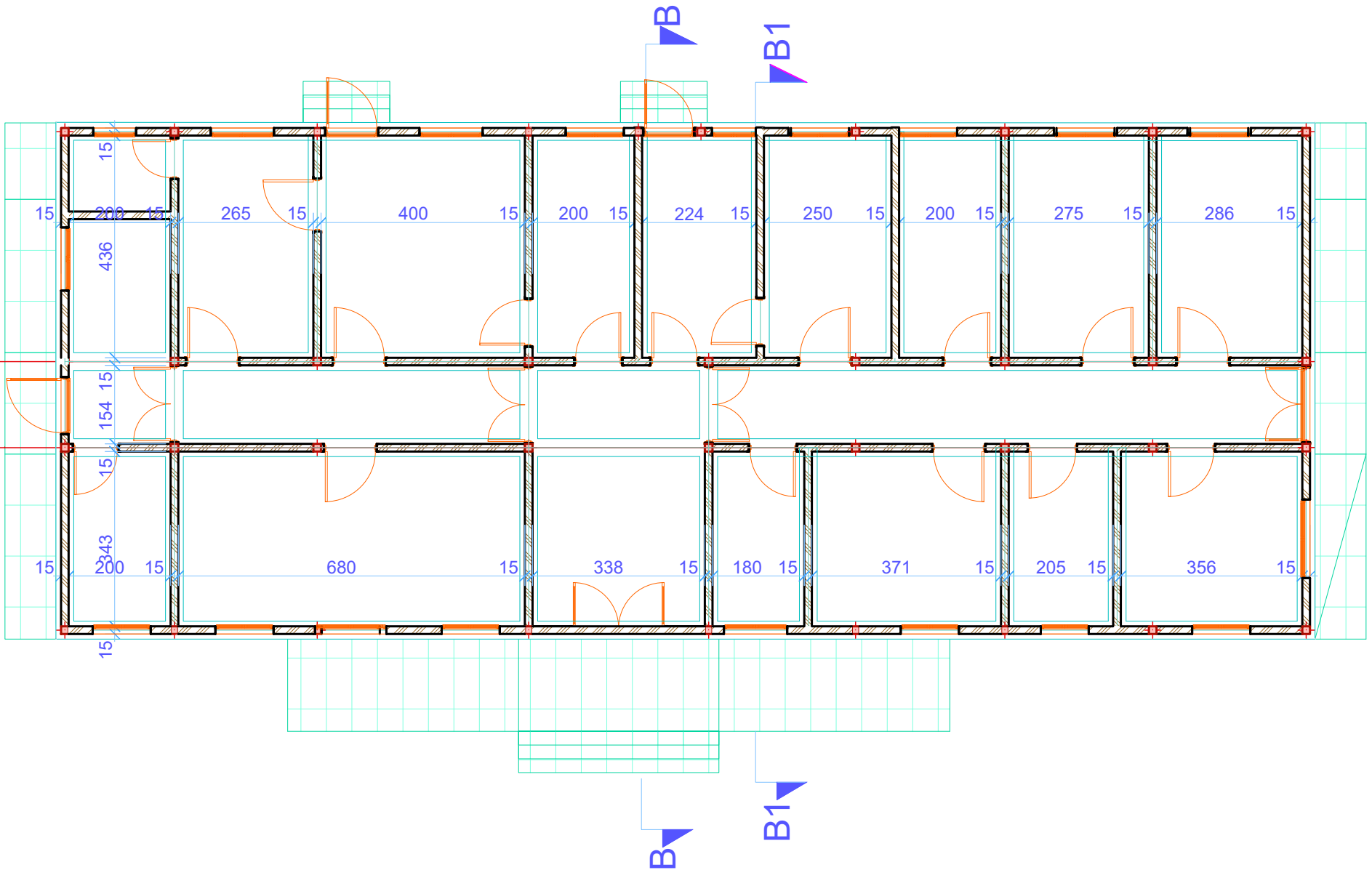


# PLAN DE FONDATION DE CENTRE DE SANTE





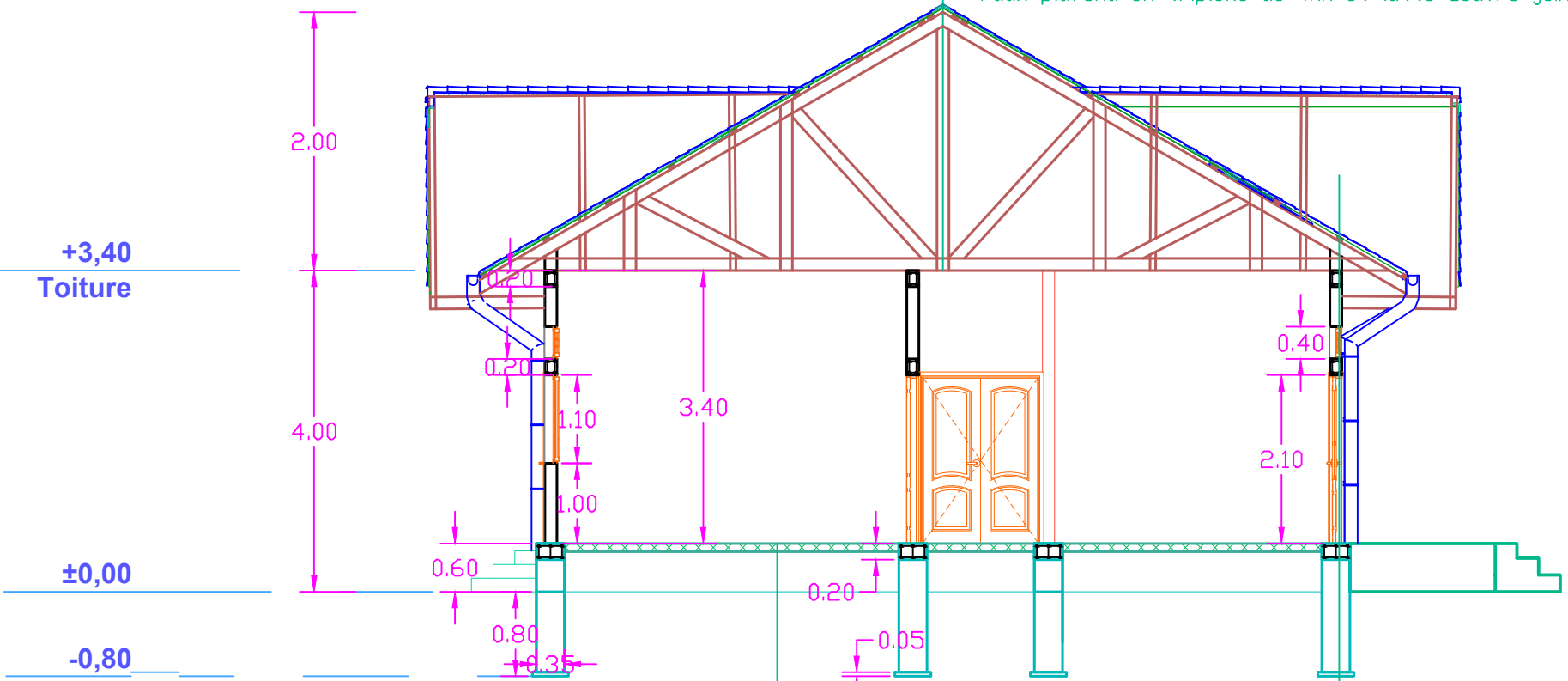
# VUE EN PLAN DE CENTRE DE SANTE





# COUPE B-B CENTRE DE SANTE

- Gouttière en PVC 160 et descente d'eau en tuyau PVC
- Planche de rive ép.3 cm largeur 30 cm
- Tôles faitières BWG 28 teinté
- Couverture en tôles BWG 28 teinté
- Panne en chevrons 7x7cm
- Contre-ventement en madrier 7x15 cm
- Fermes et demi-fermes en madriers 7x15 cm
- Gitages en chevrons de 5x5 cm avec mail de 61x61cm
- Faux plafond en triplexé de 4mm et latte couvre joint de 2.5x3cm



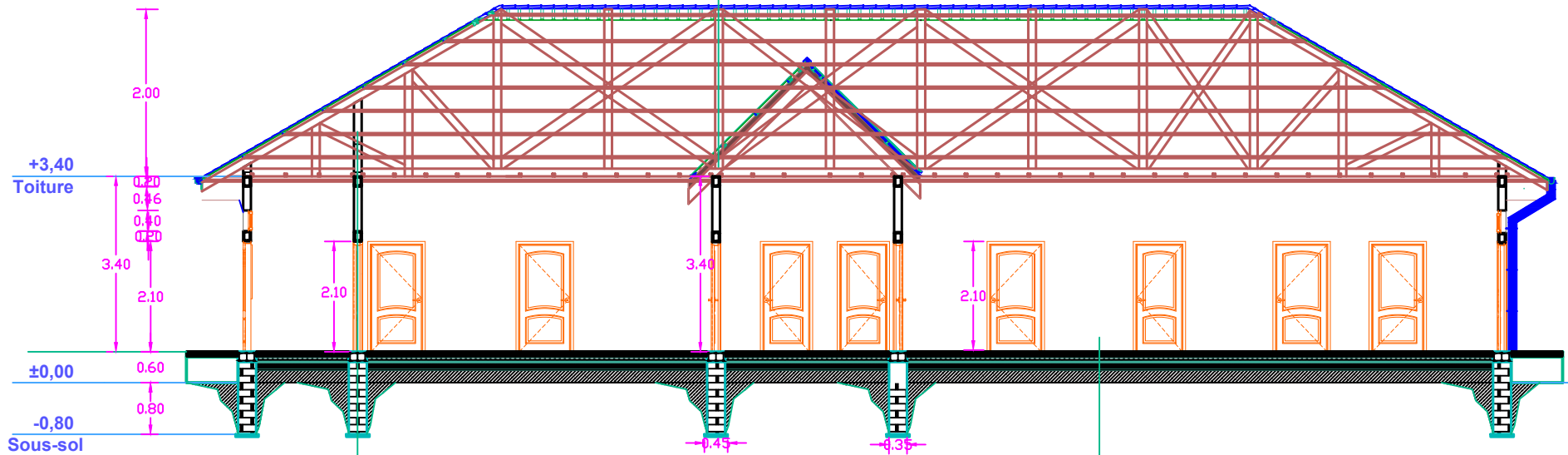
- Revêtement sol en carreau grès céram
- Sous pavement en béton B (300Kg/m<sup>3</sup>), ép. 0,1 m
- Hérisson en bloc ciment et morceau des brique, ép. 0,15 m
- Remblais compacté avec sol sélectionné
- Sol naturel

- Ceinture supérieure en B.A (350Kg/m<sup>3</sup>) de 0,2x0,15m à à 3,20m
- Ceinture inférieure en B.A (350Kg/m<sup>3</sup>) de 0,2x0,15m à à 2,10m
- Mur d'élévation en blocs creux de 15cm avec mortier de 250Kg/m<sup>3</sup>
- Protection conte humidifications avec film polyane
- Longrine en B.A(350Kg/m) de 0,20 x0,35m
- Fondation en bloc plein de ciment avec mortier dosé à 300Kg/m<sup>3</sup>
- Béton de propreté 150Kg/m<sup>3</sup>, ép. 0,05 m



# COUPE C-C CENTRE DE SANTE

- Gouttière en PVC 160 et descente d'eau en tuyau PVC
- Planche de rive ép.3 cm largeur 30 cm
- Tôles faitières BWG 28 teinté
- Couverture en tôles BWG 28 teinté
- Panne en chevrons 7x7cm
- Contre-ventement en madrier 7x15 cm
- Fermes et demi-fermes en madriers 7x15 cm
- Gitages en chevrons de 5x5 cm avec mail de 61x61cm
- Faux plafond en triplex de 4mm et latte couvre joint de 2.5x3cm

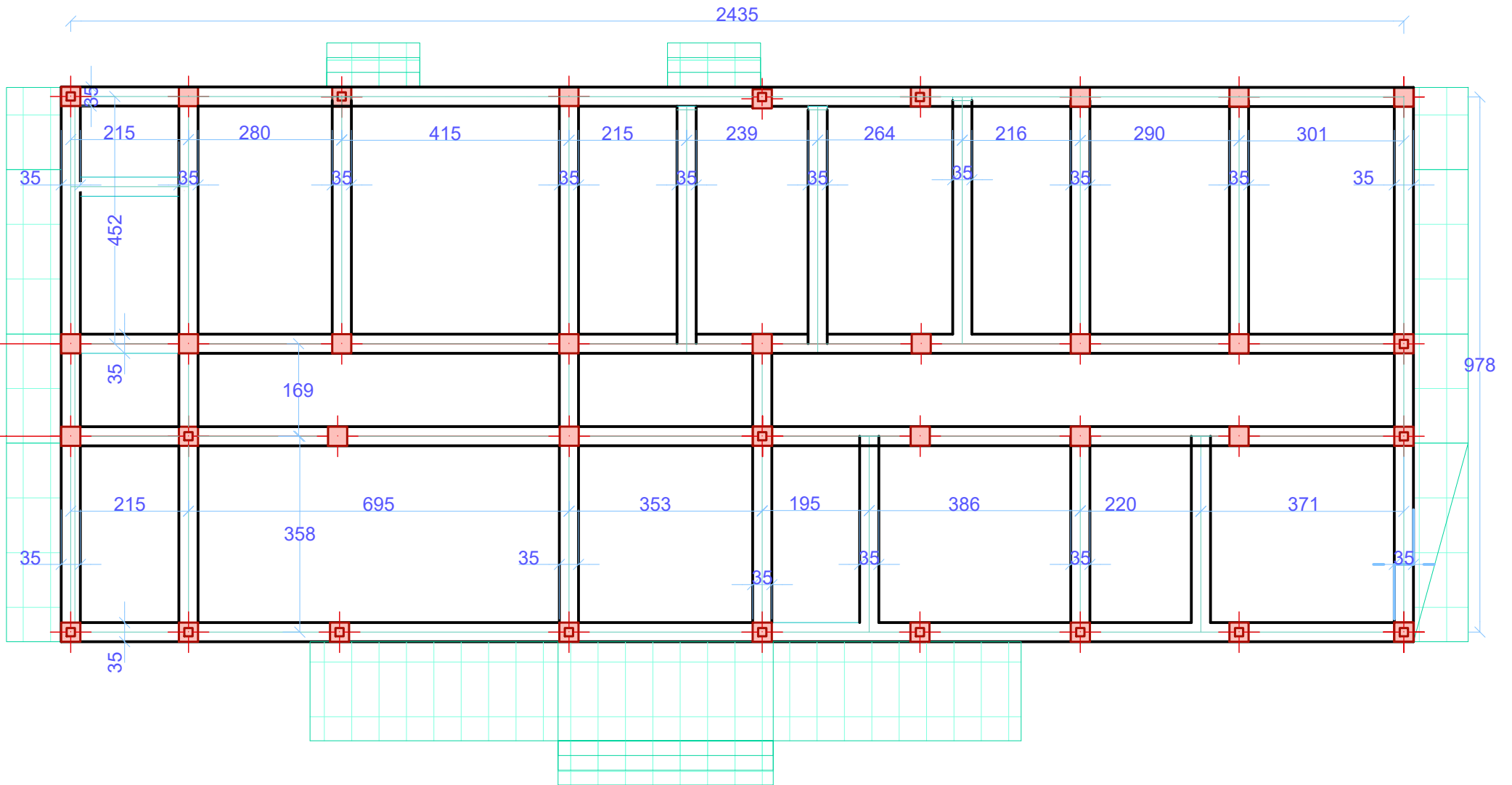


- Ceinture supérieure en B.A (350Kg/m<sup>3</sup>) de 0.2x0.15m à 3.20m
- Ceinture inférieure en B.A (350Kg/m<sup>3</sup>) de 0.2x0.15m à 2.10m
- Mur d'élévation en blocs creux de 15cm avec mortier de 250Kg/m<sup>3</sup>
- Protection conte humidifications avec film polyane
- Longrine en B.A(350Kg/m<sup>3</sup>) de 0,20 x0,35m
- Fondation en bloc plein de ciment avec mortier dosé à 300Kg/m<sup>3</sup>
- Béton de propreté 150Kg/m<sup>3</sup>, ép. 0,05 m

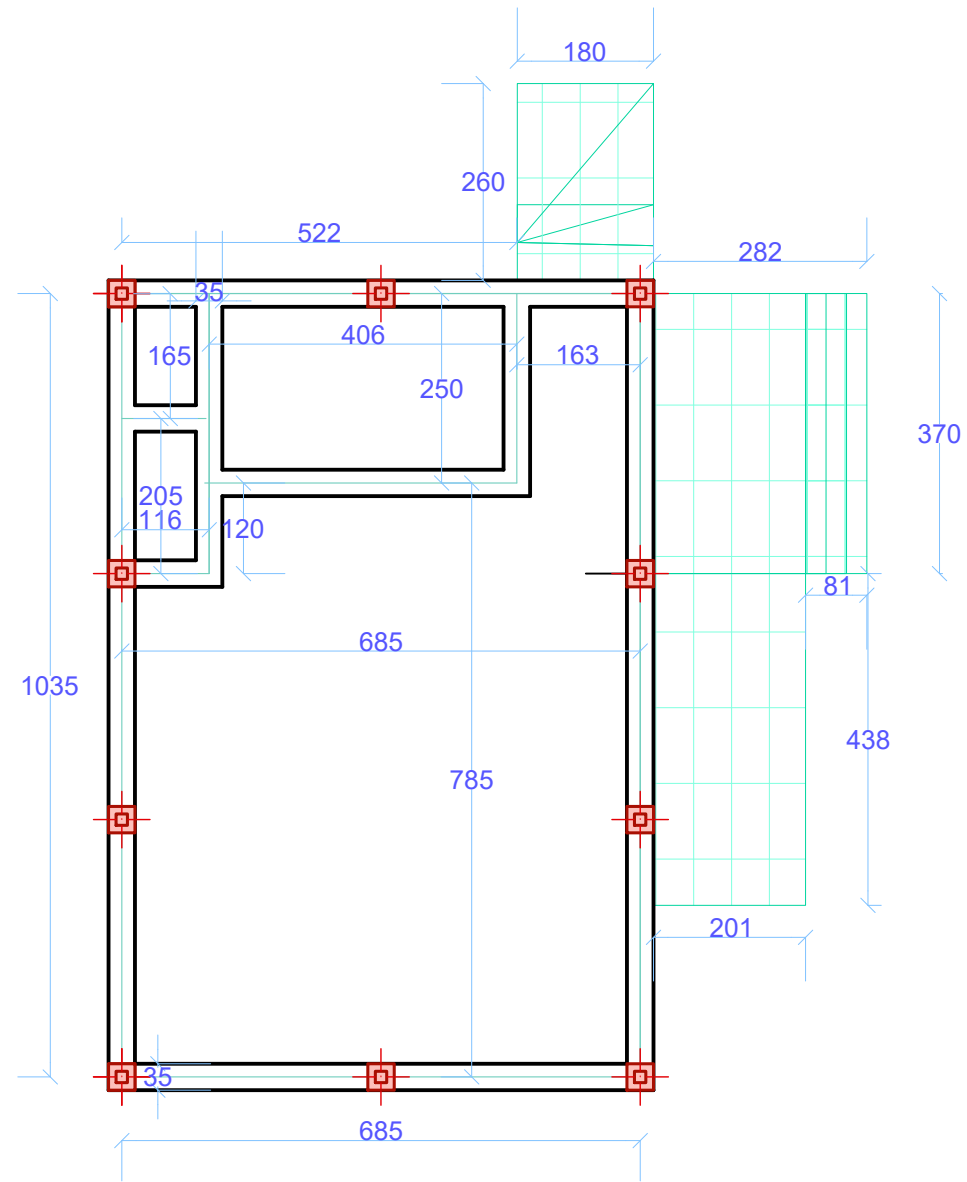
- Revêtement sol en carreau grès céramique
- Sous pavement en béton B (300Kg/m<sup>3</sup>), ép. 0,1 m
- Hérisson en bloc ciment et morceau des brique, ép. 0,15 m
- Remblais compacté avec sol selectionné
- Sol naturel



# PLAN DE FONDATION DE CENTRE DE SANTE







**PLAN DE FONDATION HALL DE CAUSERIE**

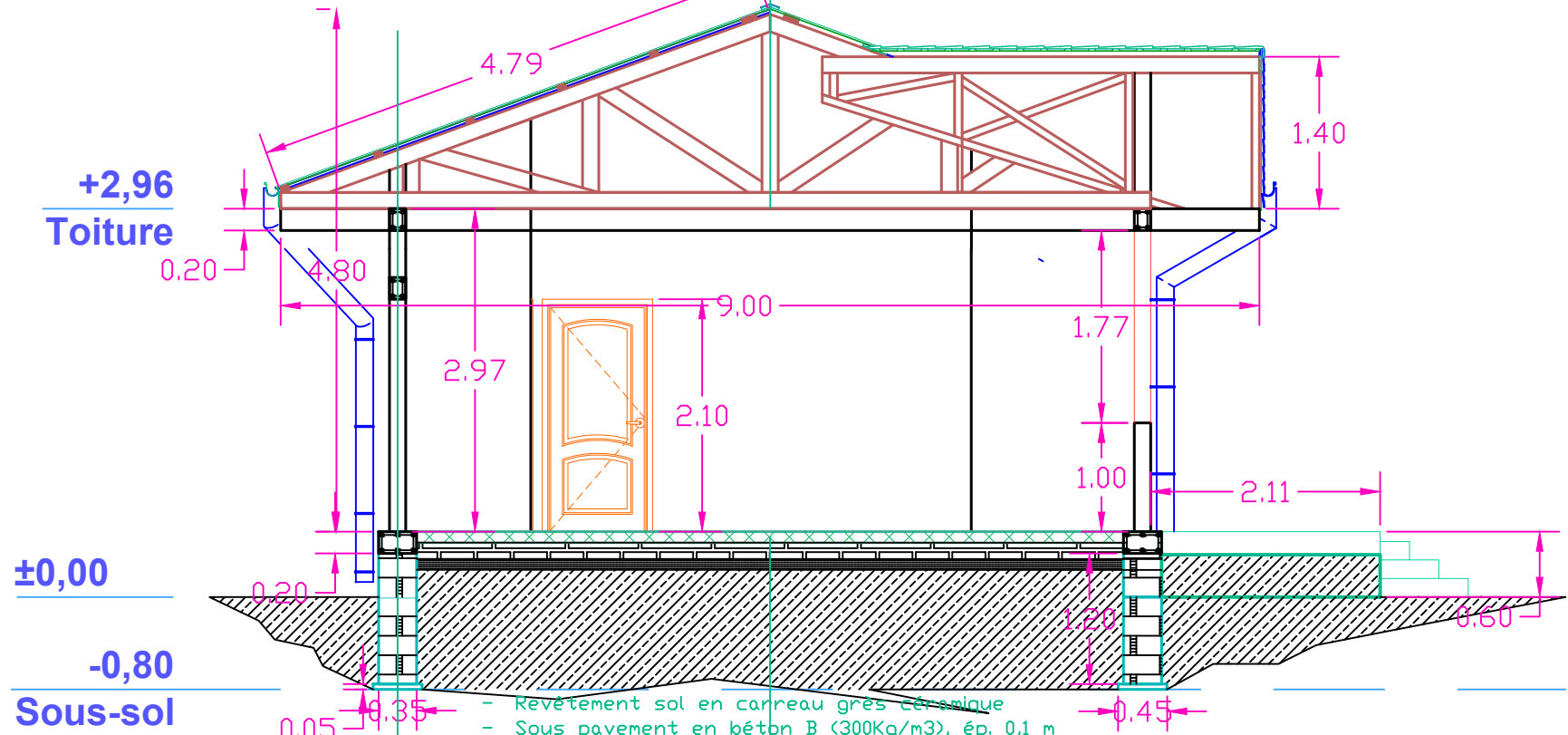






# COUPE C2-C2 HALL DE CAUSERIE

- Gouttière en PVC 160 et descente d'eau en tuyau PVC
- Planche de rive ép.3 cm largeur 30 cm
- Tôles faitières BWG 28 teinté
- Couverture en tôles BWG 28 teinté
- Panne en chevrons 7x7cm
- Contre-ventement en madrier 7x15 cm
- Fermes et demi-fermes en madriers 7x15 cm
- Gitages en chevrons de 5x5 cm avec mail de 61x61cm
- Faux plafond en triplex de 4mm et latte couvre joint de 2.5x3cm



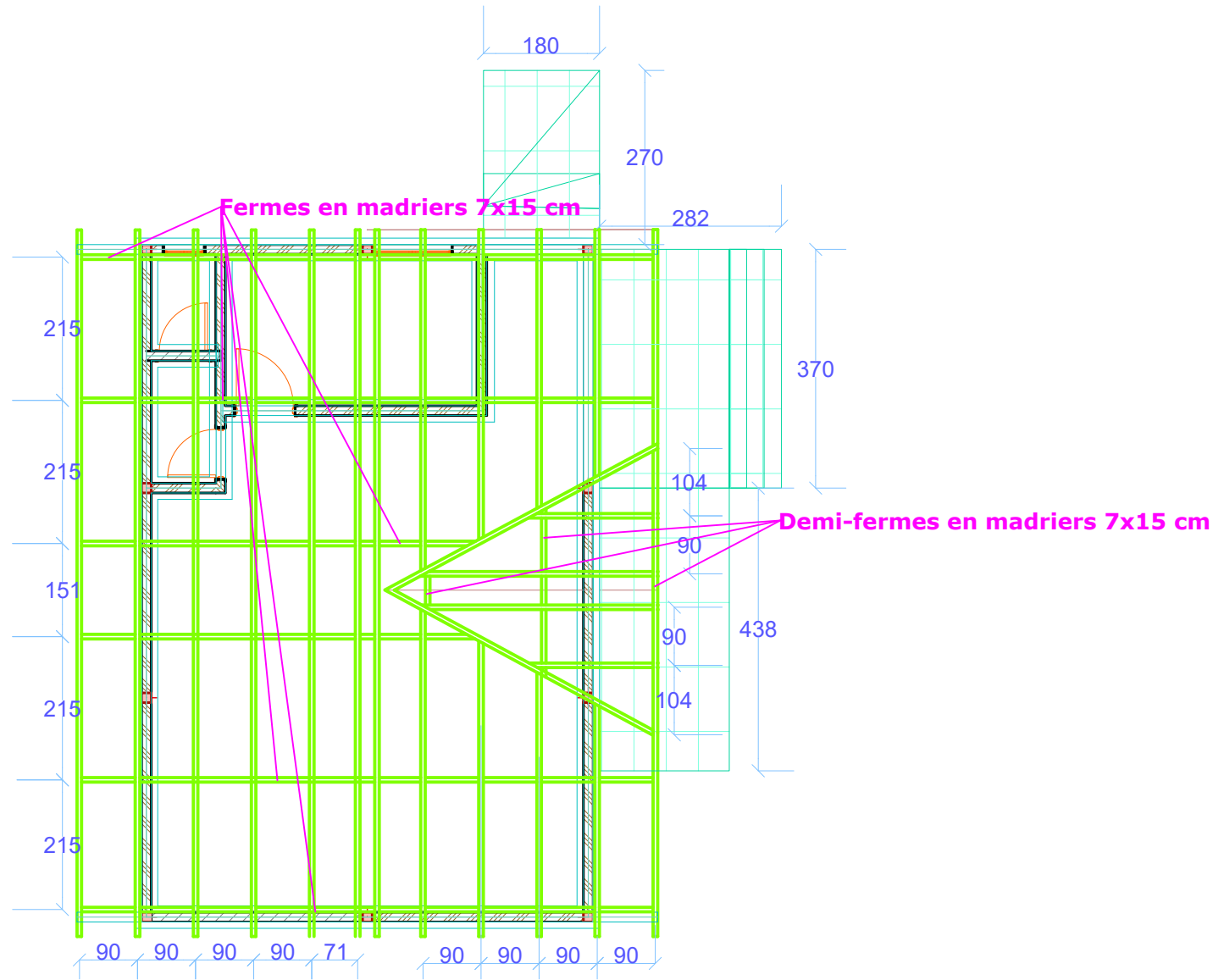
**+2,96**  
**Toiture**

**±0,00**

**-0,80**  
**Sous-sol**

- Ceinture supérieure en B.A (350Kg/m<sup>3</sup>) de 0.2x0.15m à à 2,77m
- Ceinture inférieure en B.A (350Kg/m<sup>3</sup>) de 0.2x0.15m à à 2,10m
- Mur d'élévation en blocs creux de 15cm avec mortier de 250Kg/m<sup>3</sup>
- Protection conte humidifications avec film polyane
- Longrine en B.A(350Kg/m<sup>3</sup>) de 0,20 x0,35m
- Fondation en bloc plein de ciment avec mortier dosé à 300Kg/m<sup>3</sup>
- Béton de propreté 150Kg/m<sup>3</sup>, ép. 0,05 m

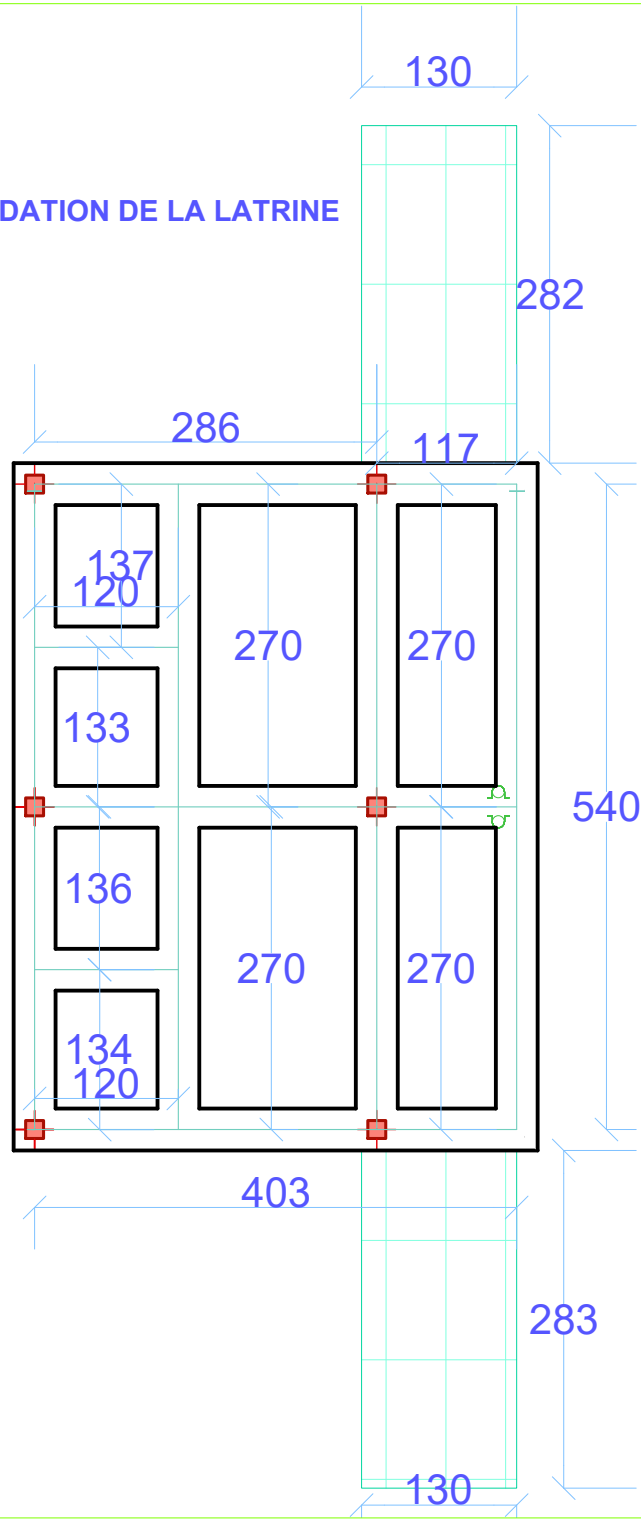
- Revêtement sol en carreau grès céramique
- Sous pavement en béton B (300Kg/m<sup>3</sup>), ép. 0,1 m
- Hérission en bloc ciment et morceau des brique, ép. 0,15 m
- Remblais compacté avec sol selectionné
- Sol naturel



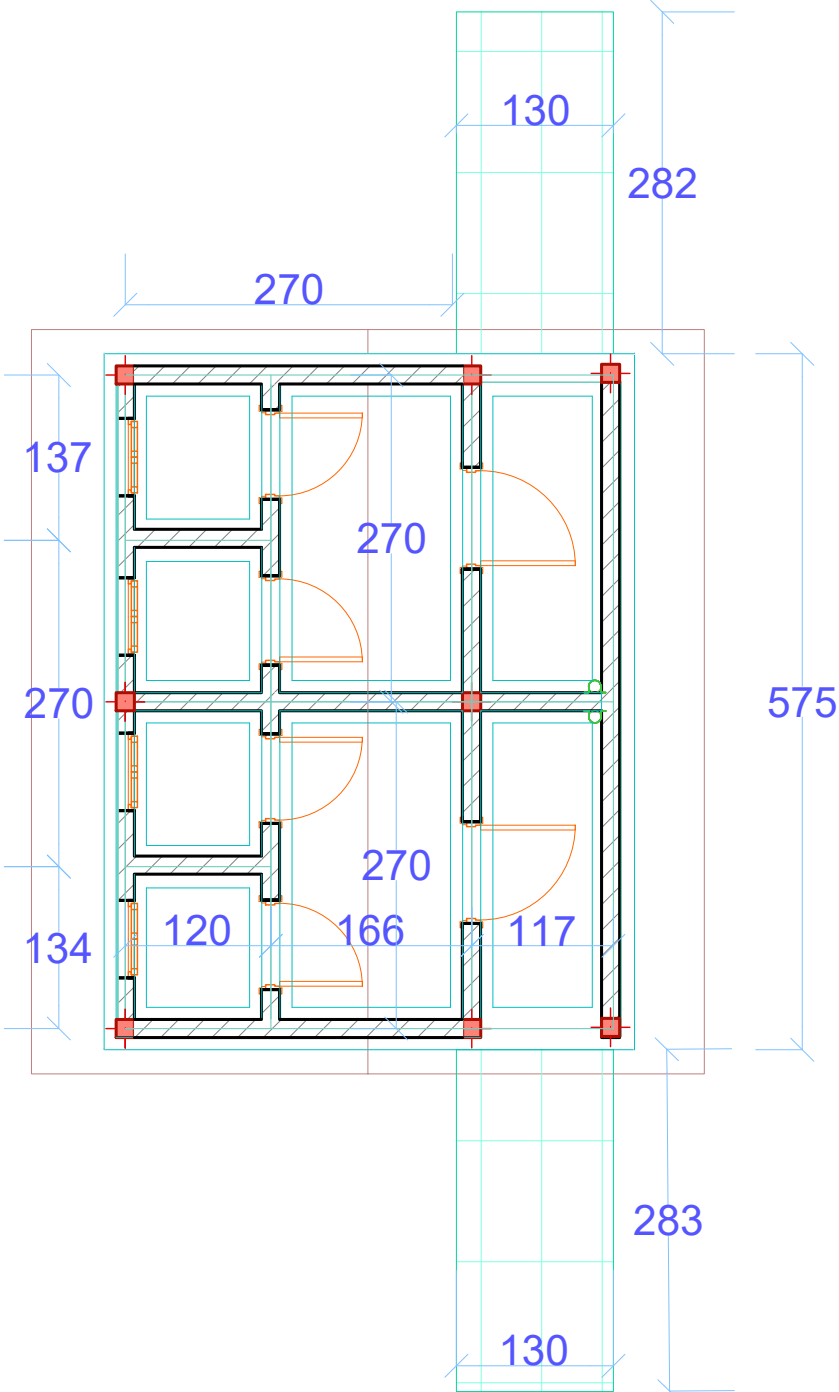
PLAN DE CHARPENTE HALL DE CAUSERIE



PLAN DE FONDATION DE LA LATRINE



# VUE EN PLAN LATRINE





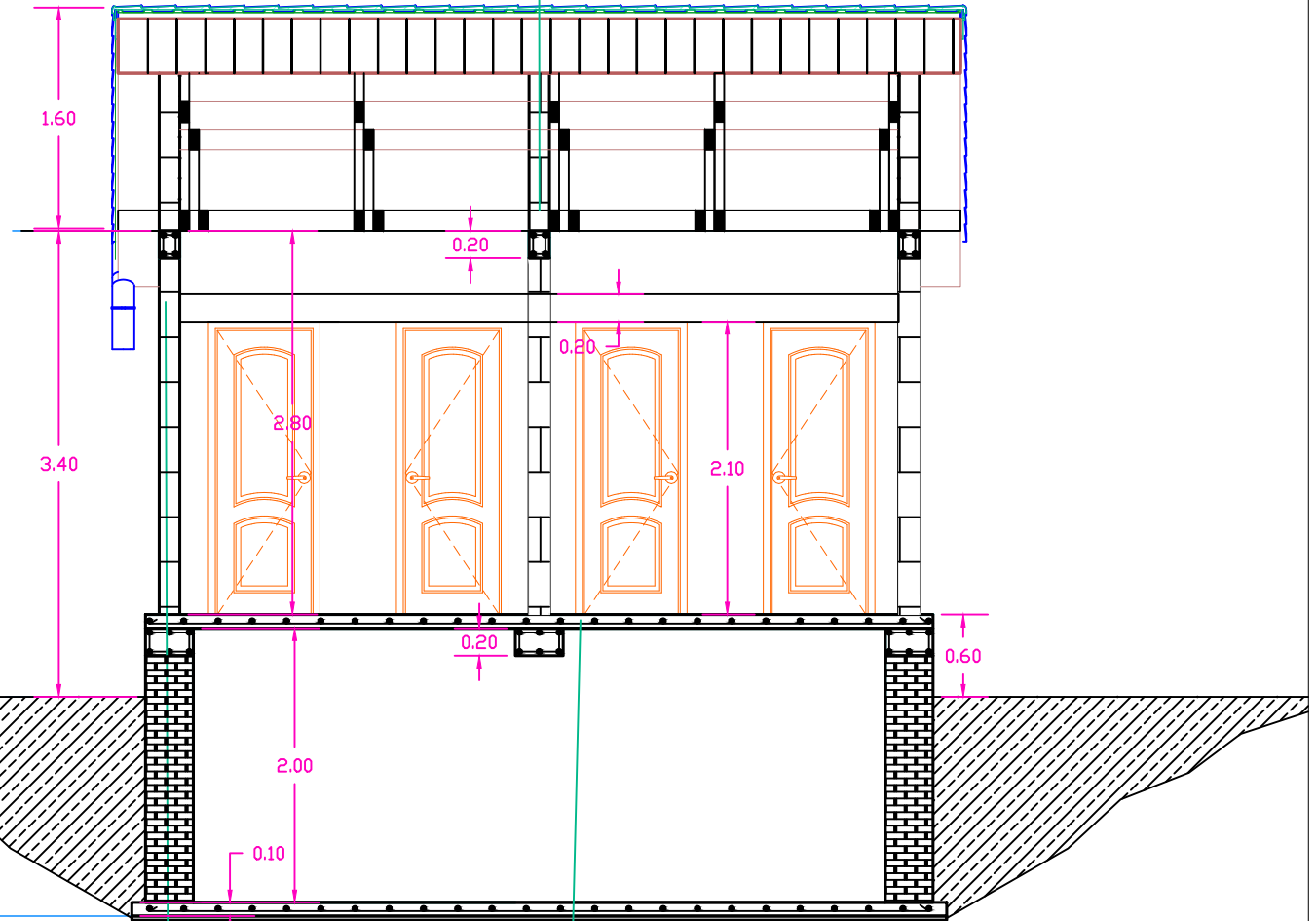
# COUPE C4 - C4 LATRINES

- Gouttière en PVC 160 et descente d'eau en tuyau PVC
- Planche de rive ép.3 cm largeur 30 cm
- Tôles faitières BWG 28 teinté
- Couverture en tôles BWG 28 teinté
- Panne en chevrons 7x7cm
- Contre-ventement en madrier 7x15 cm
- Fermes et demi-fermes en madriers 7x15 cm
- Gitages en chevrons de 5x5 cm avec mail de 61x61cm
- Faux plafond en triplex de 4mm et latte couvre joint de 2.5x3cm

Toiture +3,40

TN: ±0,00

Sous-sol -2,00

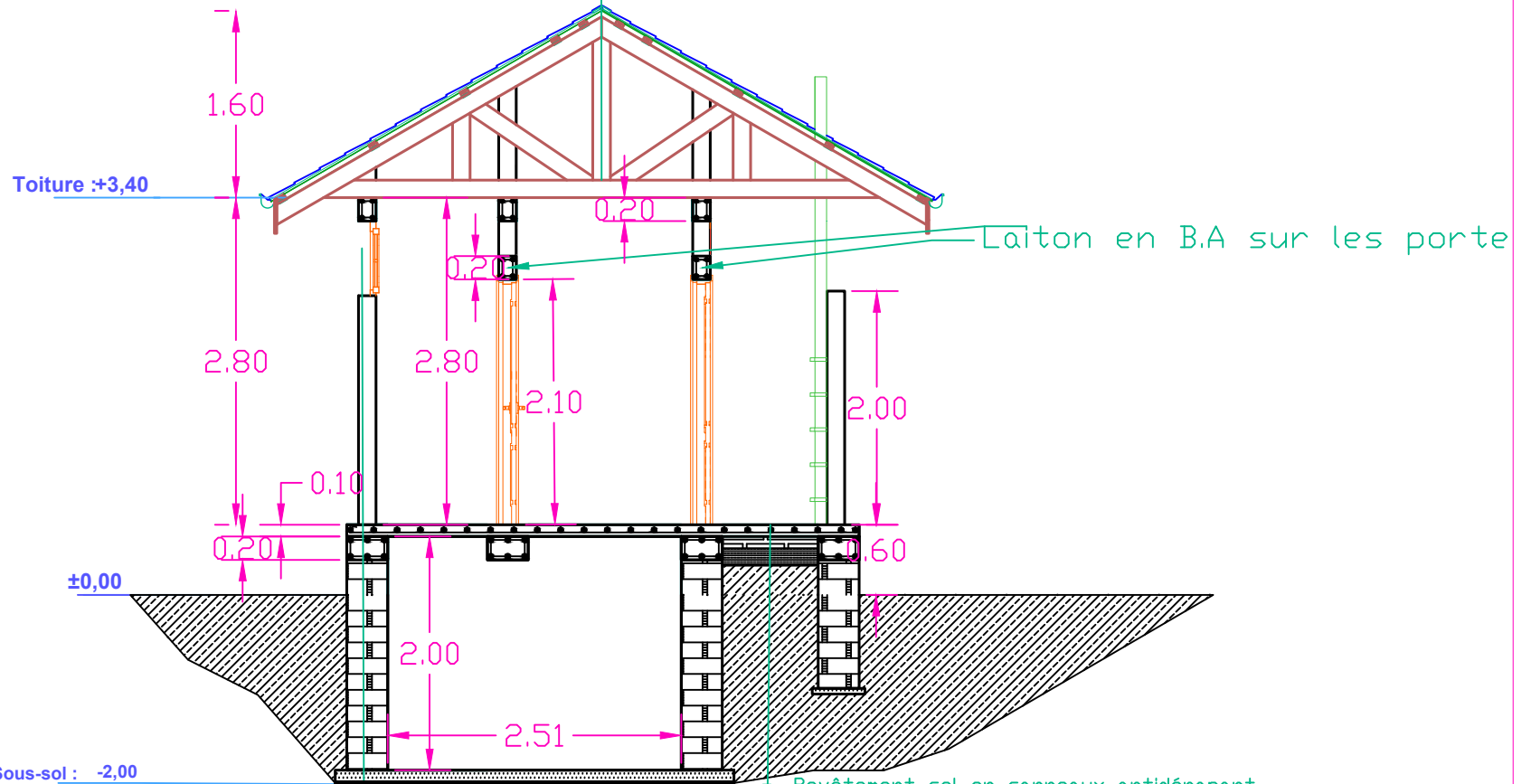


- Ceinture supérieure en B.A (350Kg/m<sup>3</sup>) de 0.2x0.15m à 2,60m
- Élévation des murs en bloc creux
- Revêtement sol en carreaux antidérapant
- Dalle de couverture en B.A (350Kg/m<sup>3</sup>), ép.10cm
- Longrine en B.A (350Kg/m<sup>3</sup>)
- Vide pour la fosse sèche
- Mur de fondation en bloc plein avec mortier dosé à 300 Kg/m<sup>3</sup>
- Semelle de fondation en B.A (350Kg/m<sup>3</sup>)
- Béton de propreté 150Kg/m<sup>3</sup>, ép. 0,10 m
- Filme polyanne approprié pour étanchéité ( ou drainage)

- Revêtement sol en carreaux antidérapant
- Dalle de couverture
- Hérisson en bloc ciment et morceaux des briques
- Remblai compacté avec un sol sélectionné
- Bon sol en place

### COUPE TRANSVERSALE C3-C3 LATRINE

- Gouttière en PVC 160 et descente d'eau en tuyau PVC
- Planche de rive ép.3 cm largeur 30 cm
- Tôles faitières BWG 28 teinté
- Couverture en tôles BWG 28 teinté
- Panne en chevrons 7x7cm
- Contre-ventenent en madrier 7x15 cm
- Fermes et demi-fermes en madriers 7x15 cm
- Gitages en chevrons de 5x5 cm avec mail de 61x61cm
- Faux plafond en triplex de 4mm et latte couvre joint de 2.5x3cm



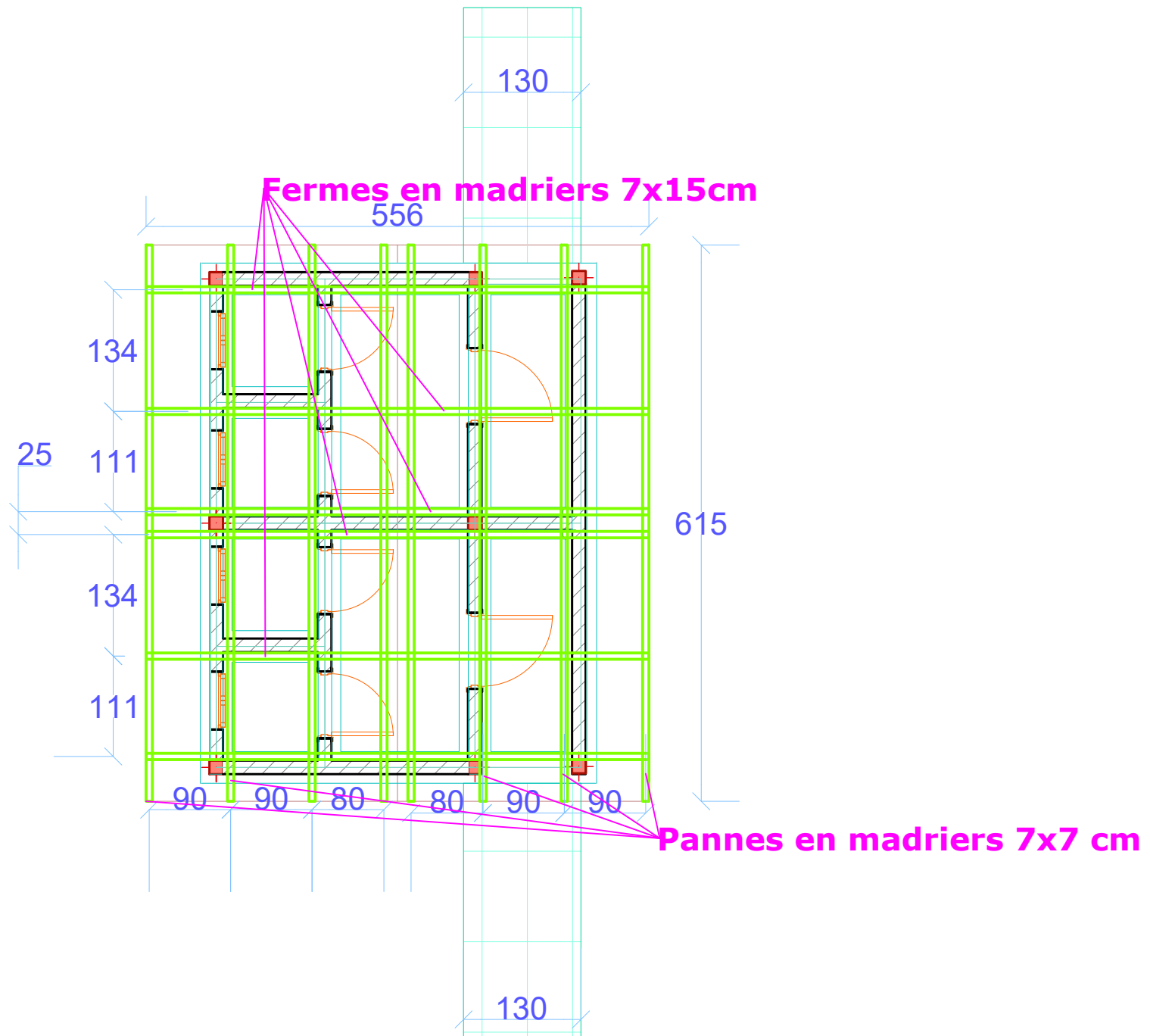
Laiton en B.A sur les porte

- Ceinture supérieure en B.A (350Kg/m<sup>3</sup>) de 0.2x0.15m à à 2,60m
- Elévation des murs en bloc creux
- Revêtement sol en carreaux antidérapant
- Dalle de couverture en B.A (350Kg/m<sup>3</sup>), ép.10cm
- Longrine en B.A (350Kg/m<sup>3</sup>)
- Vide pour la fosse sèche
- Mur de fondation en bloc plein avec mortier dosé à 300 Kg/m<sup>3</sup>
- Semelle de fondation en B.A (350Kg/m<sup>3</sup>)
- Béton de propreté 150Kg/m<sup>3</sup>, ép. 0,10 m
- Filme polyanne approprié pour étanchéité ( ou drainage)

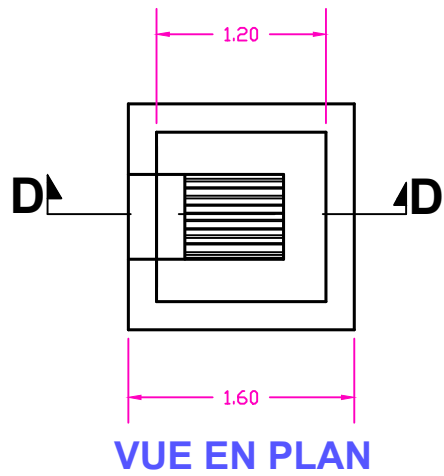
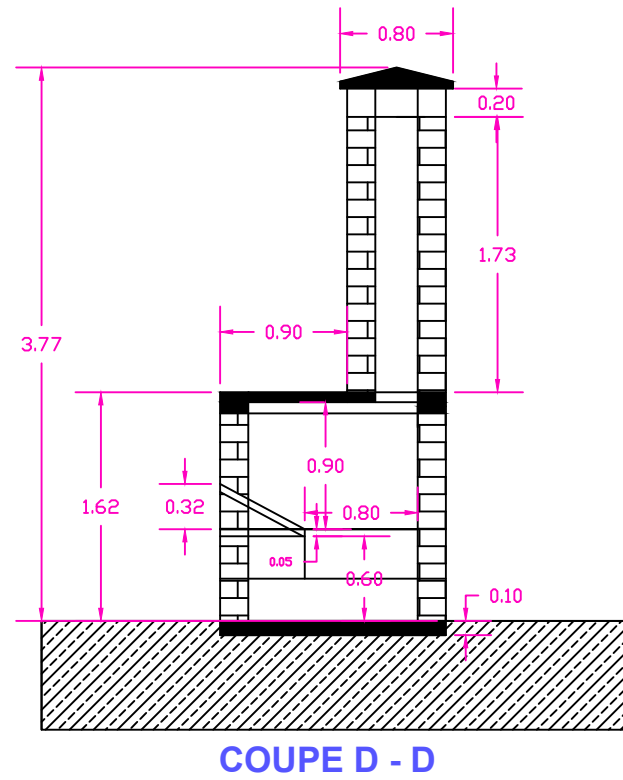
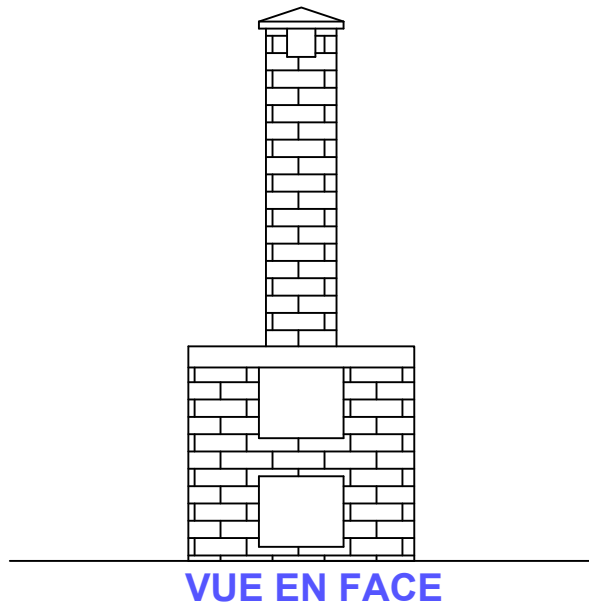
- Revêtement sol en carreaux antidérapant
- Dalle de couverture
- Hérisson en bloc ciment et morceaux des briques
- Remblai compacté avec un sol sélectionné
- Bon sol en place



# PLAN DE CHARPENTE DE LATRINE

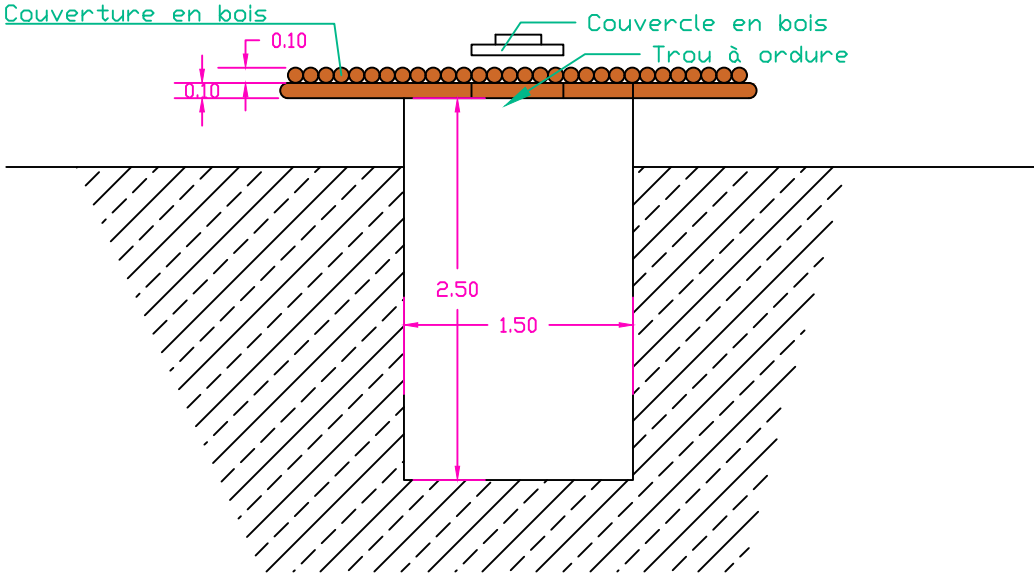


# INCINERATEUR

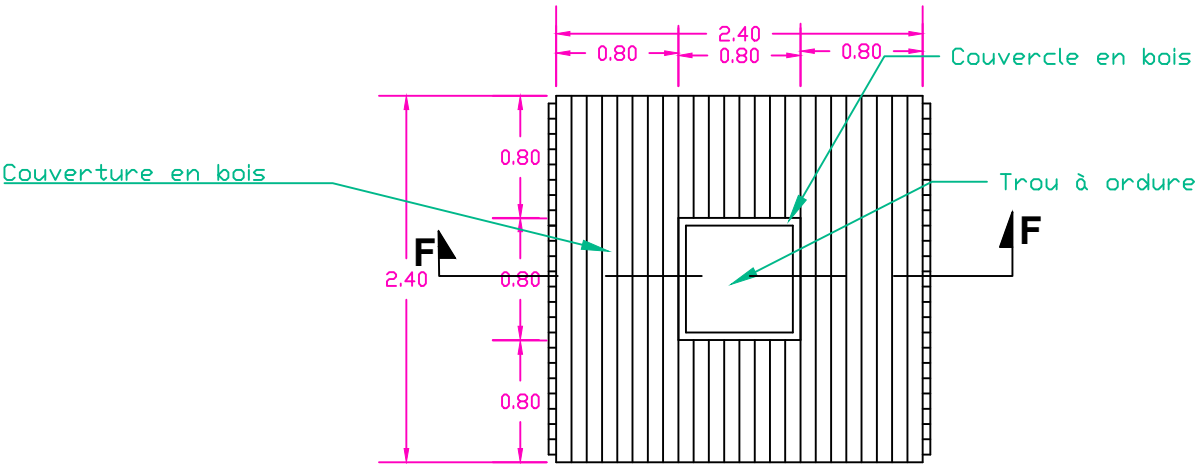




# FOSSE A ORDURE

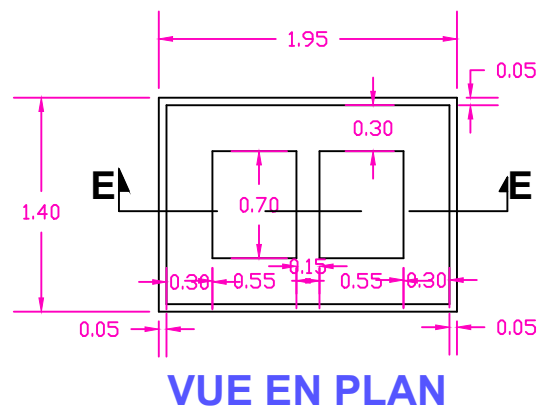
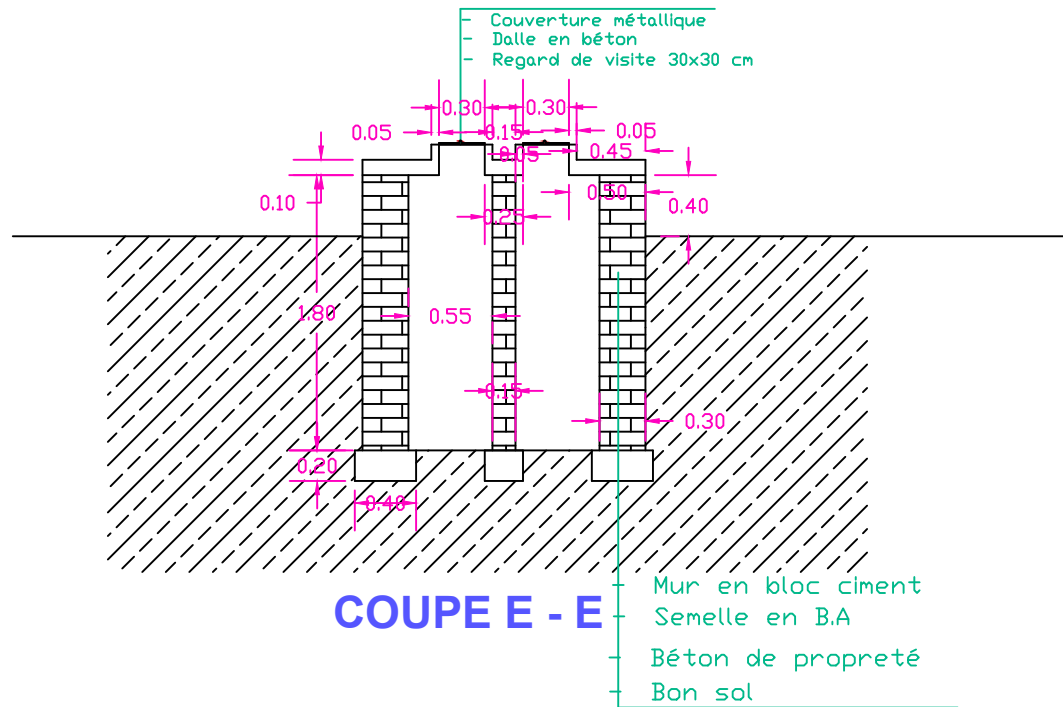


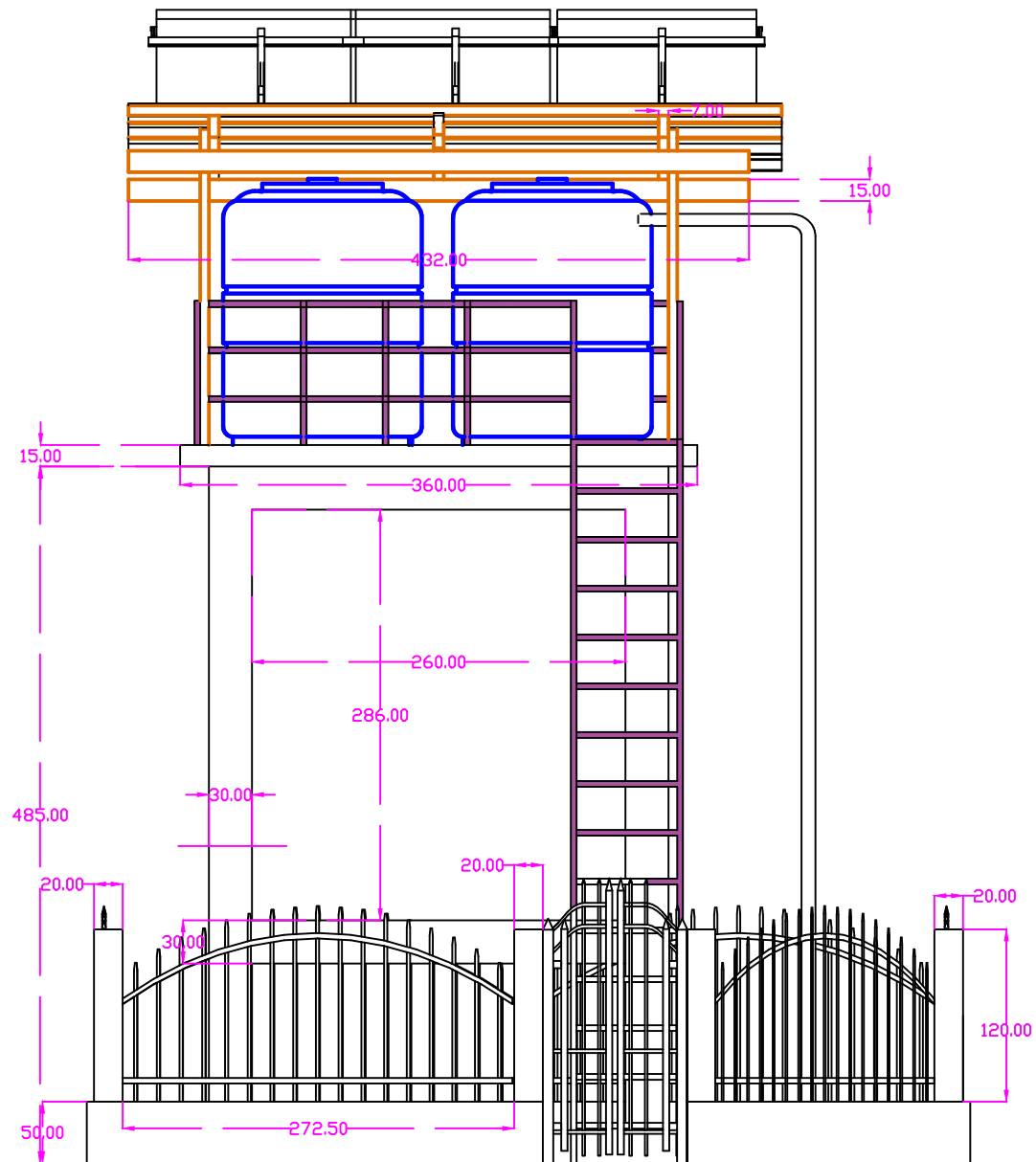
COUPE F- F



VUE EN PLAN

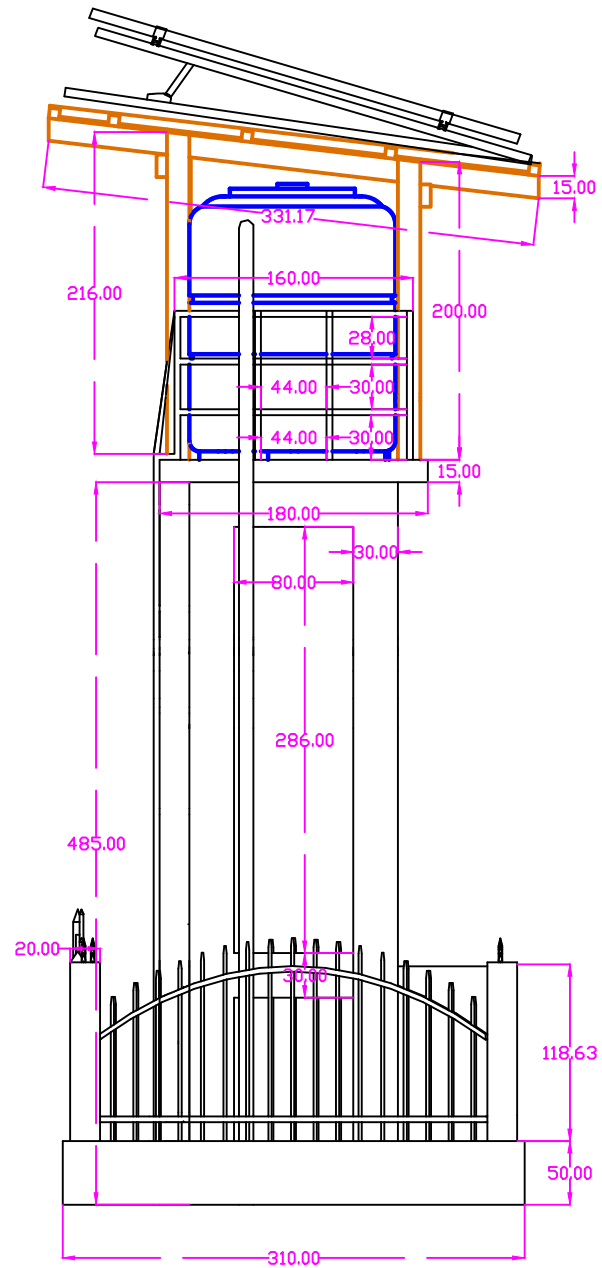
# FOSSE A CENDRE





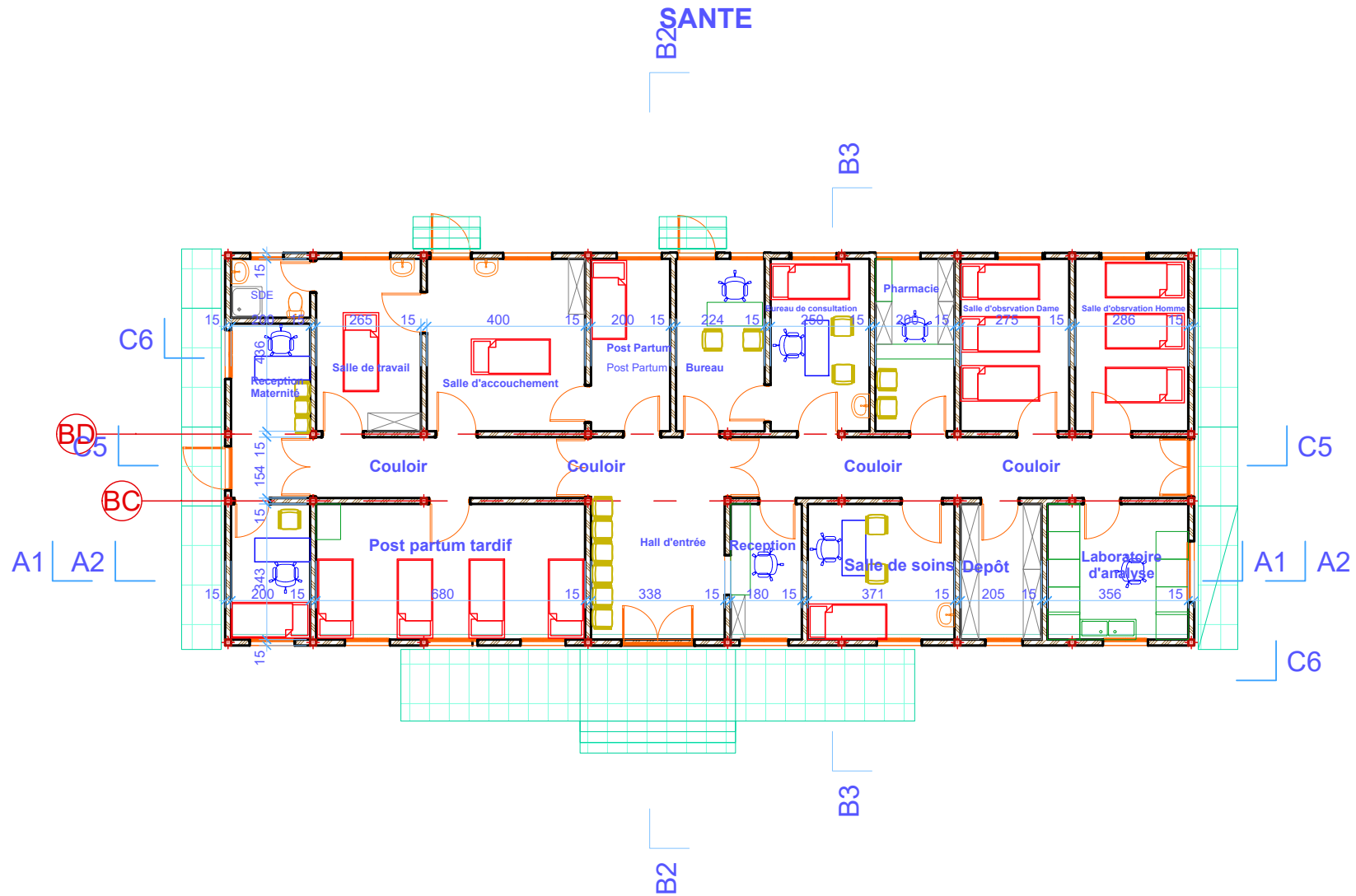
**VUE DE FACE**



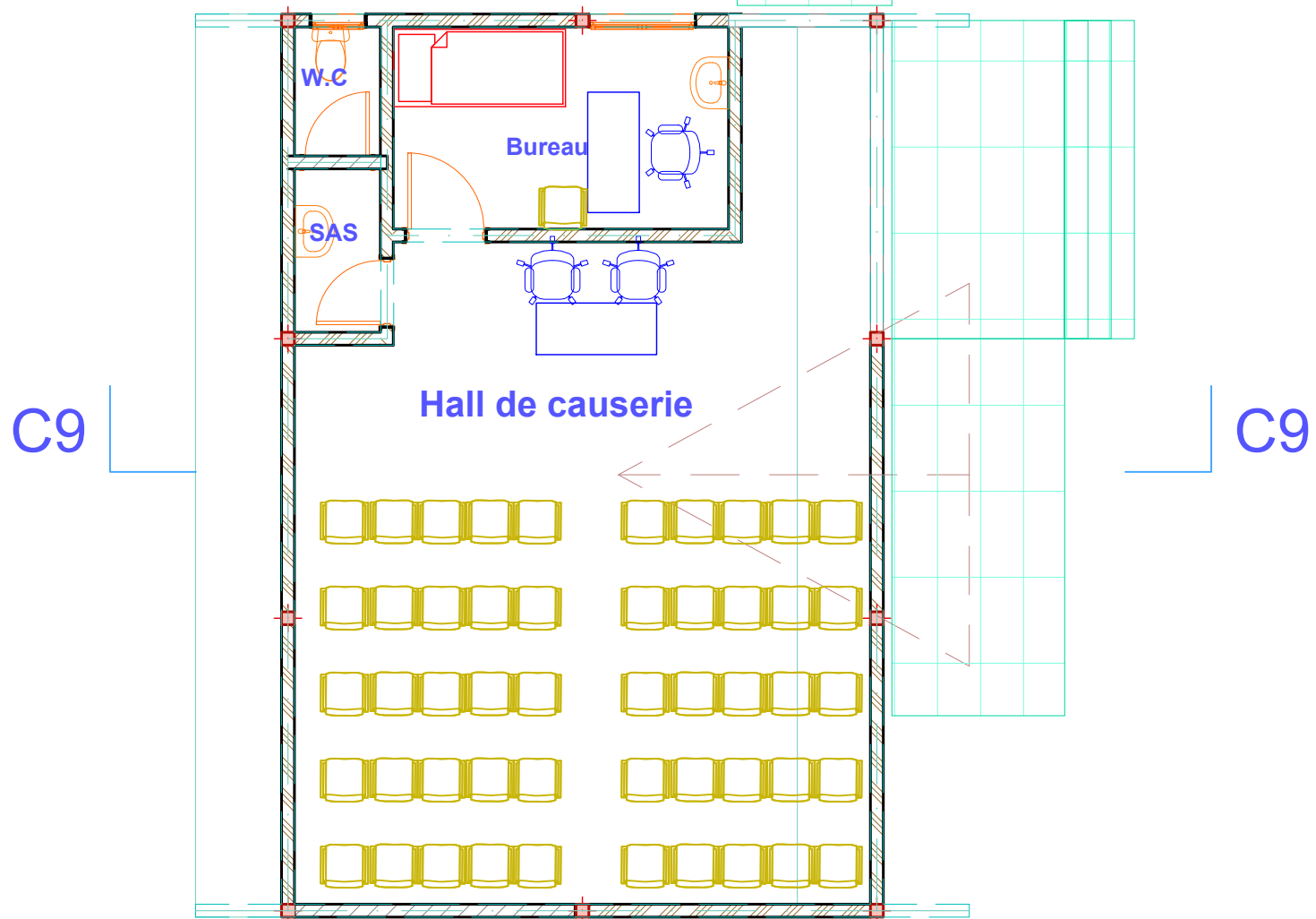


VUE DE COTE

# PLAN D'AMENAGEMENT CENTRE DE SANTE



# PLAN D'AMENAGEMENT HALL DE CAUSSERIE





C8

# PLAN D'AMENAGEMENT

## LATRINE

