

SPECIFICATION TECHNIQUE

---

**1. Le lit métallique**

**1.1. Structure (confer dessin de détail)**

La structure est totalement métallique selon la description suivante illustrée sur les dessins de détails en annexe :

Id	Désignation	Description
1	Les montants	Les montants sont en tubes métalliques creux 60x40x1,5mm. Ils sont munis des sabots en plastique pour tous les lits déplaçables. En cas de besoin de pratiquer une chaîne de lits, les montants sont fixés dans le béton de sol. Sont compris toutes les peintures de protection antirouille et celle de finition de couleur grise de première qualité destinée à être appliquée sur le métal.
2	Les traverses en sens longitudinal	Les traverses en sens longitudinal sont en tubes métalliques creux 60x40x1,5mm. Les traverses sont liées aux montants par soudure. Sont compris toutes les peintures de protection antirouille et celle de finition de couleur grise de première qualité destinée à être appliquée sur le métal.
3	Les traverses en sens de largeur	Les traverses en sens de largeur sont en tubes métalliques creux 40x40x1,5mm. Les traverses sont liées aux montants par soudure. Sont compris toutes les peintures de protection antirouille et celle de finition de couleur grise de première qualité destinée à être appliquée sur le métal.
4	Garde-corps longitudinal	Les garde-corps sont en tubes métalliques creux 30x30x1,5mm. Les traverses sont liées aux montants par soudure. Sont compris toutes les peintures de protection antirouille et celle de finition de couleur grise de première qualité destinée à être appliquée sur le métal.
5	Cornières support du sommier	Les cornières sont en acier de caractéristique soudable. Largeur en section 50x50mm Epaisseur : minimum 3mm

		Elles sont posées longitudinalement aux traverses en tubes 60x40x1,5mm pour supporter les chevrons du sommier. Sont compris toutes les peintures de protection antirouille et celle de finition de couleur grise de première qualité destinée à être appliquée sur le métal.
6	Echelle d'accès au 2 <sup>ème</sup> niveau	L'échelle d'accès au 2 <sup>ème</sup> niveau est en tubes 30x30x1,5mm. Elle est fixée par soudure sur la structure du lit conformément au détail fourni. Sont compris toutes les peintures de protection antirouille et celle de finition de couleur grise de première qualité destinée à être appliquée sur le métal.
7	Sommier	Confer description détaillée en bas
8	Support de moustiquaire	Le support de moustiquaire est posé sur le lit de 2 <sup>ème</sup> niveau conformément au détail fourni. Il est en tubes 20x20x1,5mm. Sont compris toutes les peintures de protection antirouille et celle de finition de couleur grise de première qualité destinée à être appliquée sur le métal.

## 1.2. Le sommier (cfr n°7 sur dessin)

Le support de sommier est constitué de chevrons en bois d'eucalyptus bien sec traité en chevrons 60x60 mm.

Les chevrons sont supportés par des cornières 50x50x3mm, solidement soudées sur les traverses longitudinales en tubes 60x40x1,5mm.

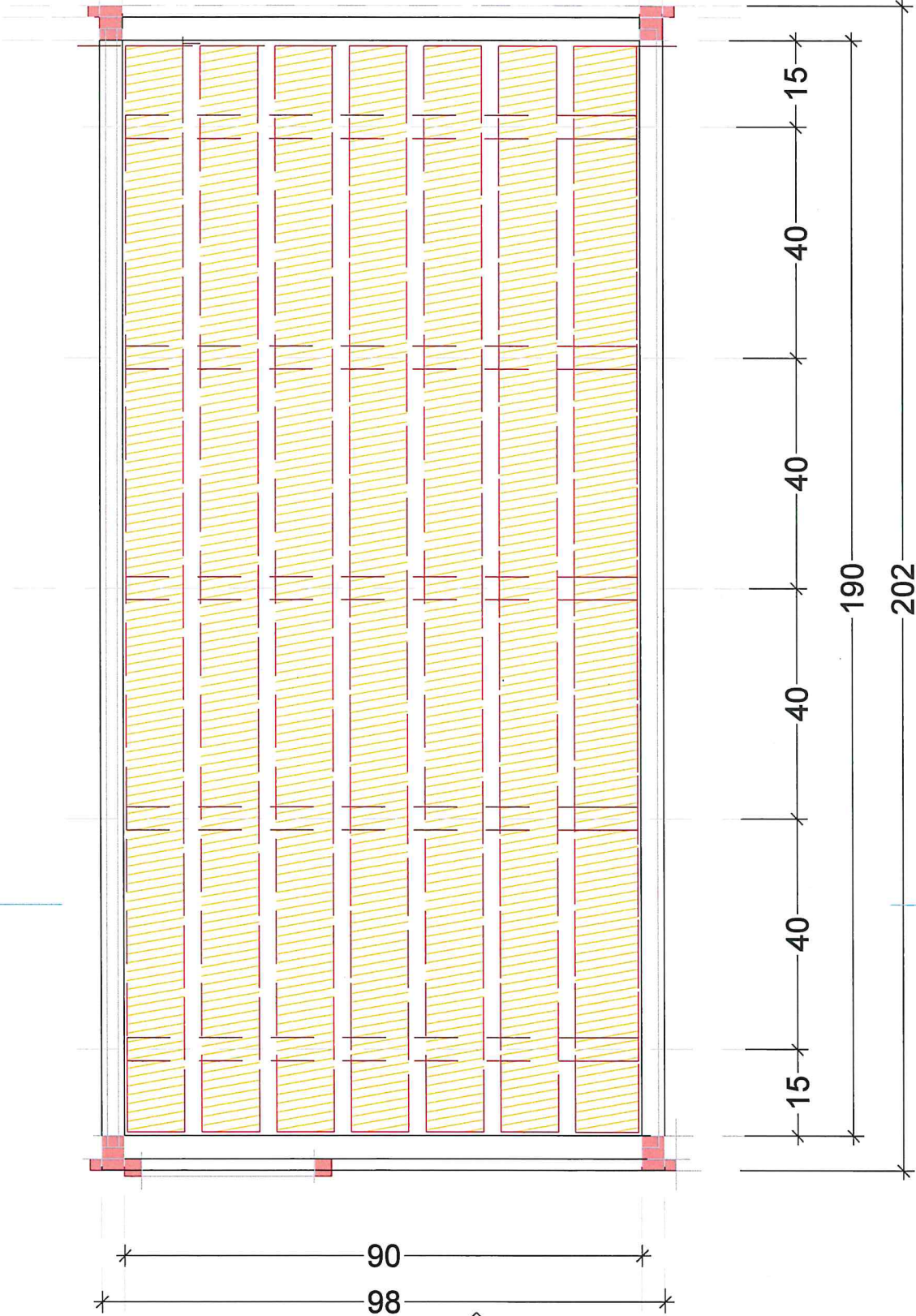
Au-dessus des chevrons se trouvent des planches en eucalyptus sec bien traitées, posées dans le sens de la longueur du lit. Les planches sur lesquelles sont posés les matelas sont espacées de 3cm entre-elles et fixées aux chevrons par des clous.

## 2. Matelas

Le matelas sera de qualité meilleure pouvant résister à une utilisation intense dans les prisons.

Il est en mousse de dimensions 190 x 90 x 15 cm avec une densité minimale de 20kg/m<sup>3</sup>. Il est couvert de housse en similicuir de première qualité en couleur noire.

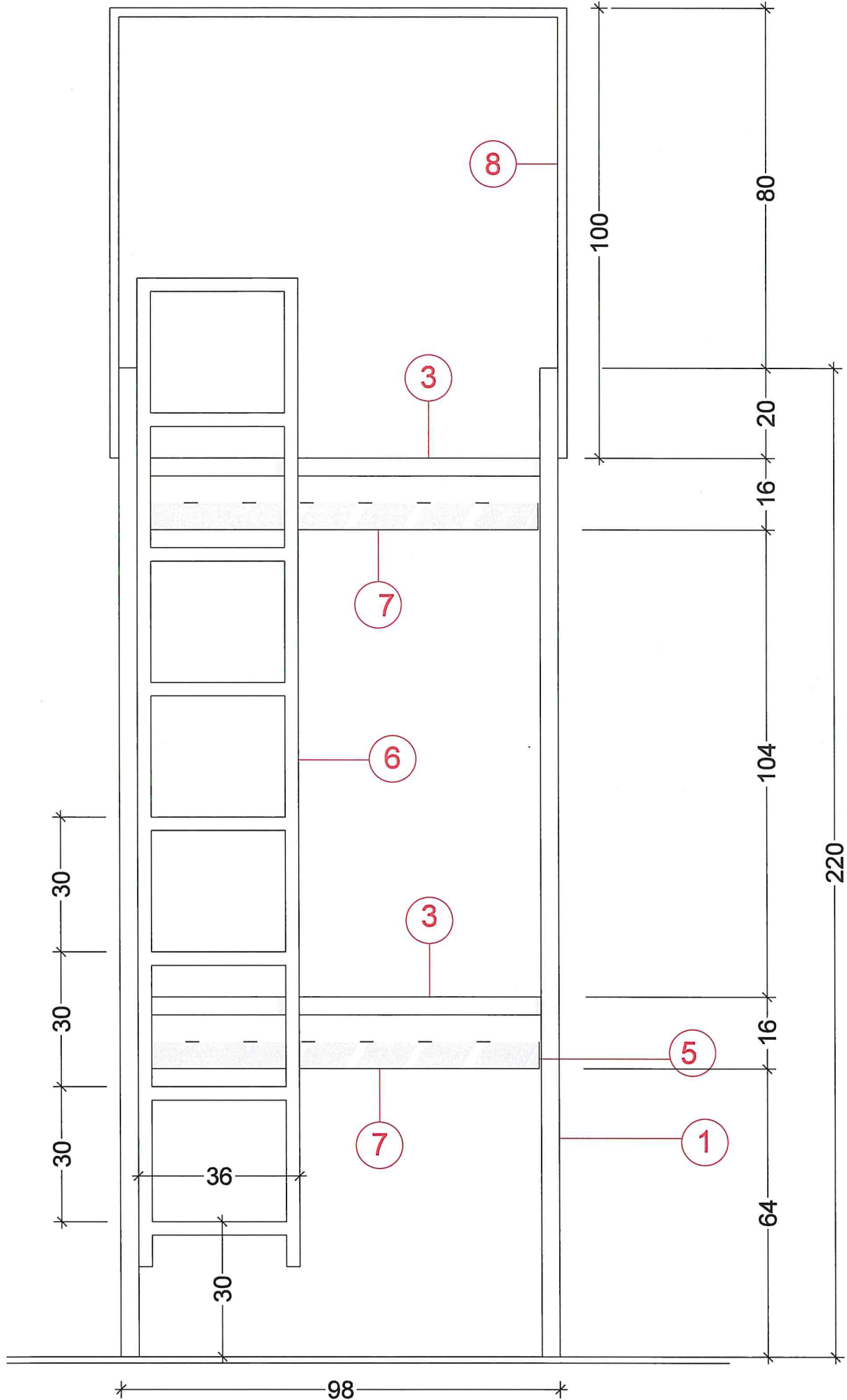
# VUE EN PLAN TYPE DU LIT



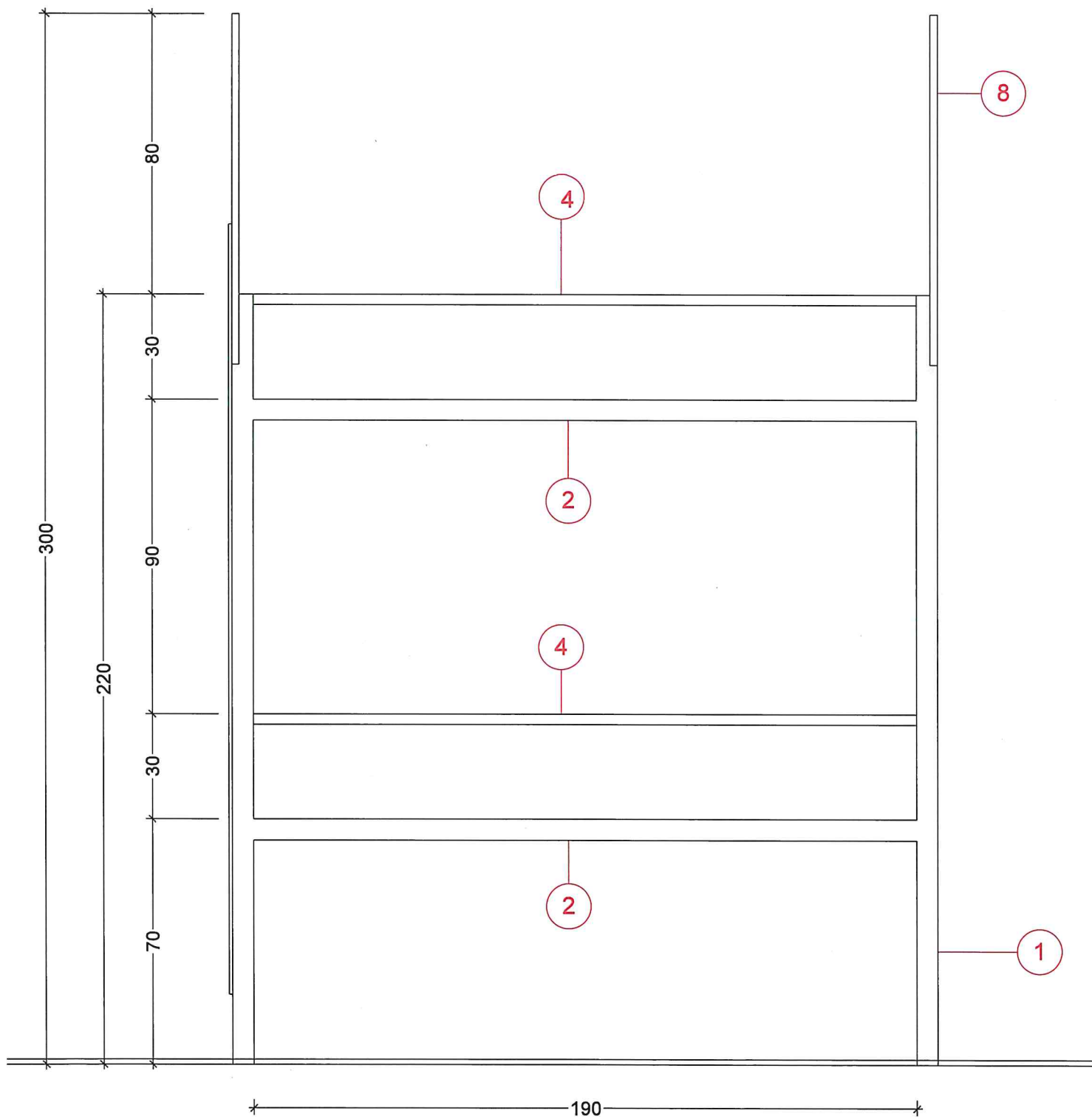
x-01

x-02

# VUE DE PROFIL



# VUE DE FACE



**VUE D'ENSEMBLE DU LIT**

