

**LEGENDE**

- LIMITE**
- PISTE**
- BORNE**
- GEOPHYSIQUE**
- ARBRE**
- Courbe de niveau**

**RÉPUBLIQUE DU MALI**  
UN PEUPLE - UN BUT - UNE FOI

**MAITRE D'OUVRAGE**  
**Enabel**

**Rapport d'étude Avant-Projet sommaire de l'aménagement de quatre (04) Centres de Ressources Ruraux dans les communes de Doumba, Koula, Méguétan et Strakorola.**

**FOND TOPOGRAPHIQUE DU CRR**  
**SITE DE DOUMBA**


ECHELLES : 1 / 1000

DATE : Decembre 2024

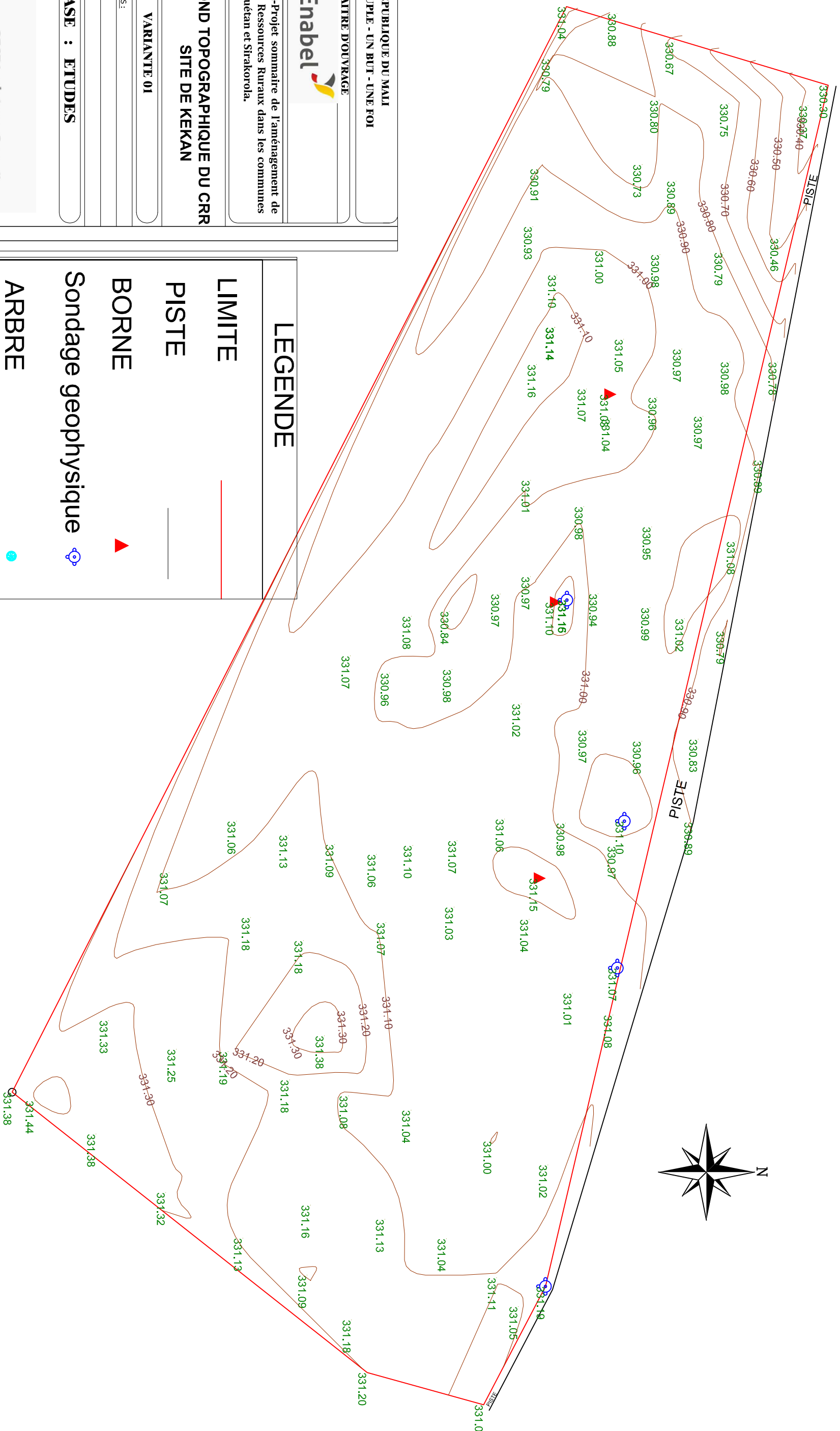
SURFACE CRR = 2 ha

INDICE	DATE	MODIFICATIONS :
A		Date :
B		







**PHASE : ETUDES**



**CEST Ingénieurs Conseils**  
Hamdallaye ACI 2000 ;  
Rue : Porte 67,  
Tél : 20 22 28 02 Bamako/Mali



### LEGENDE

- LIMITE 
- PISTE 
- BORNE 
- Sondage geophysique 
- ARBRE 
- Courbe de niveau 

RÉPUBLIQUE DU MALI  
UN PEUPLE - UN BUT - UNE FOI



Rapport d'étude Avant-Projet sommaire de l'aménagement de quatre (04) Centres de Ressources Ruraux dans les communes de Doumba, Koula, Méguétan et Sirakorola.

FOND TOPOGRAPHIQUE DU CRR  
SITE DE KEKAN

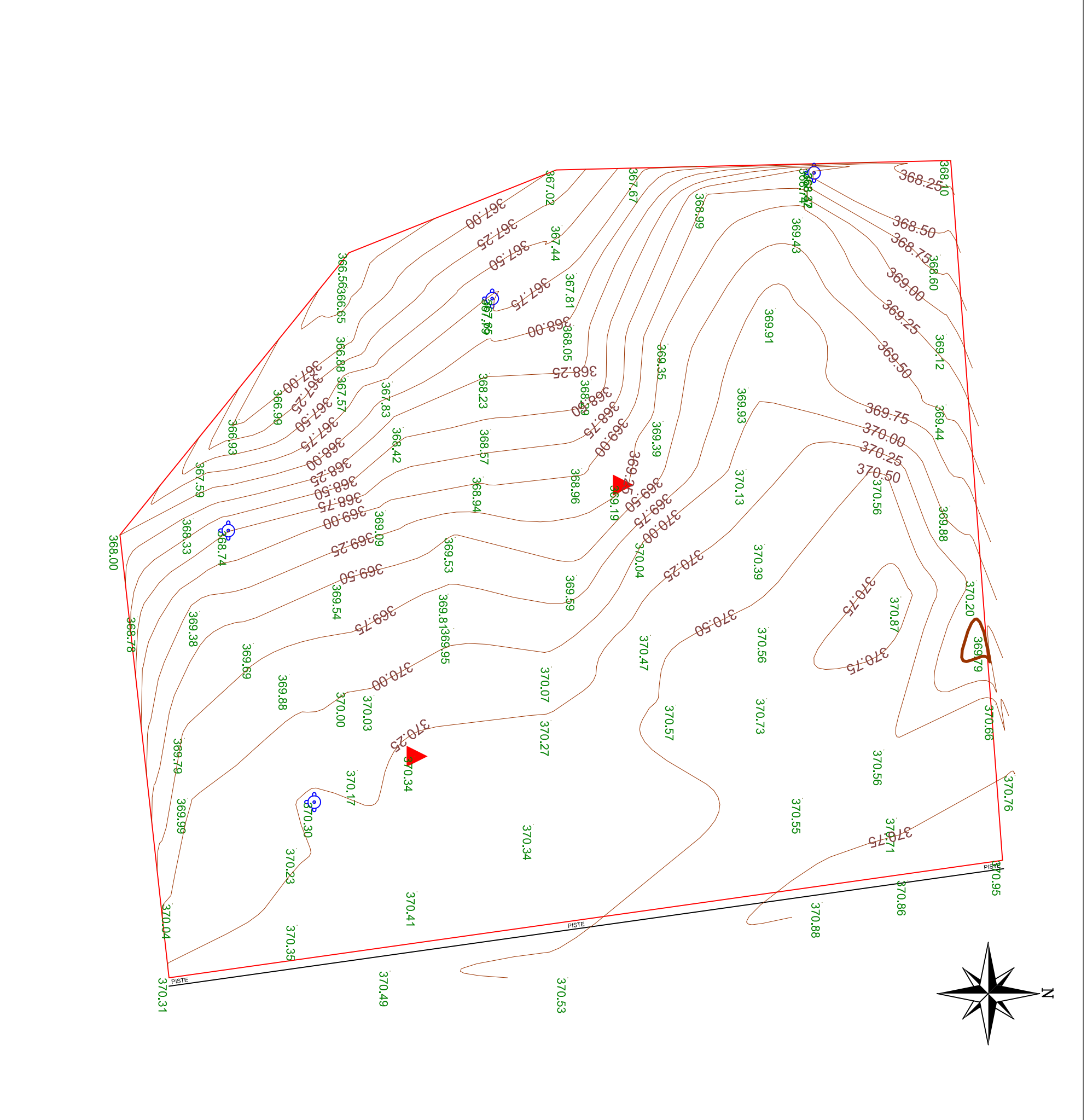
VARIANTE 01

ECHELLES : 1 / 1000	
DATE : Decembre 2024	
SURFACE CRR =2 ha	
INDICE	
A	MODIFICATIONS :
B	Date :

PHASE : ETUDES



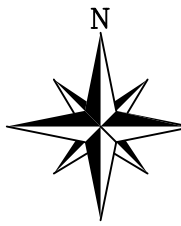
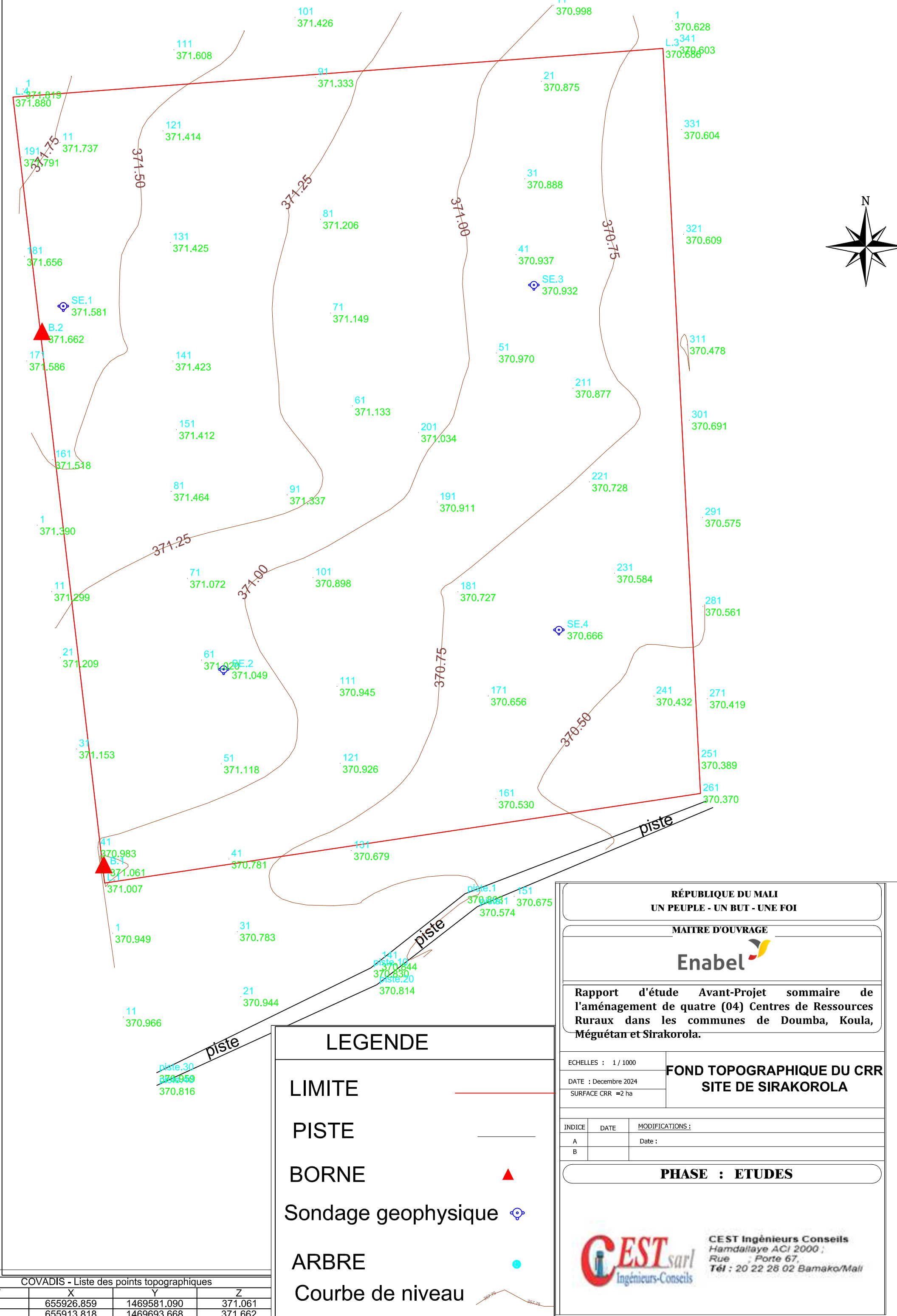
CEST Ingénieurs Conseils  
Hamdallaye ACI 2000 :  
Rue : Porte 67,  
Tél : 20 22 28 02 Bamako/Mali



COVADIS - Liste des points topographiques			
MAT	X	Y	Z
B.1	646621.133	1449077.257	369.190
B.2	646685.699	1449028.152	370.335

LEGENDE	
LIMITE	
PISTE	
BORNE	
Sondage geophysique	
ARBRE	
Courbe de niveau	

RÉPUBLIQUE DU MALI UN PEUPLE - UN BUT - UNE FOI	
MAITRE D'OUVRAGE <b>Enabel</b>	
Rapport d'étude Avant-Projet sommaire de l'aménagement de quatre (04) Centres de Ressources Rurales dans les communes de Doumba, Koula, Méguétan et Sirakorola.	
ECHELLES : 1 / 1000 DATE : Decembre 2024 SURFACE CRR ≈ 2 ha	
<b>FOND TOPOGRAPHIQUE DU CRR</b> <b>SITE DE KOULA</b>	
INDICE	MODIFICATIONS :
A	Date :
B	
<b>PHASE : ETUDES</b>	
CEST Ingénieurs Conseils Hamdallaye ACI 2000 : Rue : Porte 67 Tél : 20 22 28 02 Bamakor/Mali	



### LEGENDE

**LIMITE** —

**PISTE** —

**BORNE** ▲

**Sondage geophysique** ⊕

**ARBRE** ●

**Courbe de niveau** ~

**RÉPUBLIQUE DU MALI**  
UN PEUPLE - UN BUT - UNE FOI

**MAITRE D'OUVRAGE**

**Enabel**

**Rapport d'étude Avant-Projet sommaire de l'aménagement de quatre (04) Centres de Ressources Ruraux dans les communes de Doumba, Koula, Méguétan et Sirakorola.**

ECHELLES : 1 / 1000

DATE : Decembre 2024

SURFACE CRR ≈ 2 ha

**FOND TOPOGRAPHIQUE DU CRR**  
**SITE DE SIRAKOROLA**

INDICE	DATE	MODIFICATIONS :
A		Date :
B		

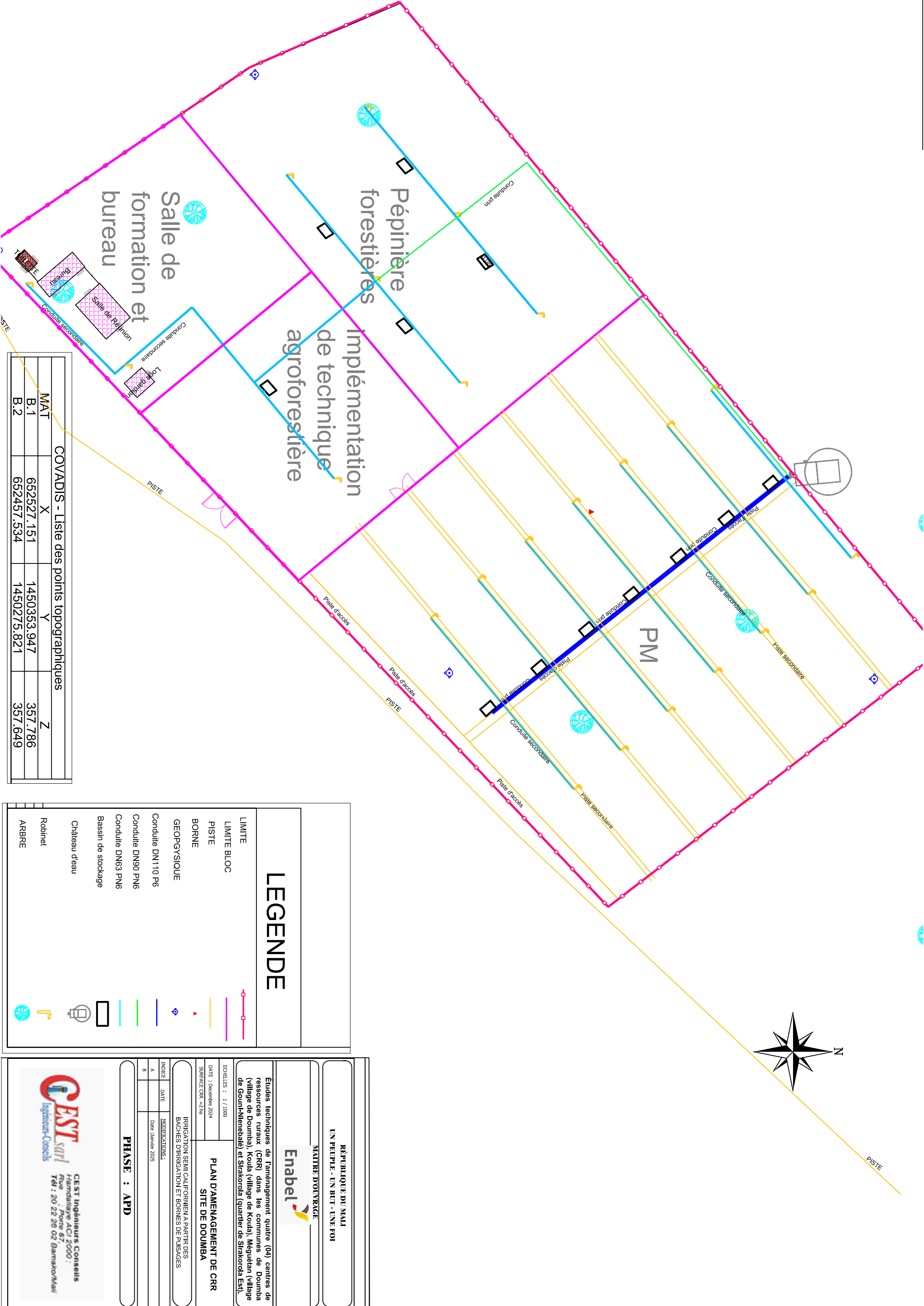
**PHASE : ETUDES**


**CEST Ingénieurs Conseils**  
 Hamdallaye ACI 2000 ;  
 Rue : Porte 67,  
 Tél : 20 22 28 02 Bamako/Mali

COVADIS - Liste des points topographiques

MAT	X	Y	Z
B.1	655926.859	1469581.090	371.061
B.2	655913.818	1469693.668	371.662





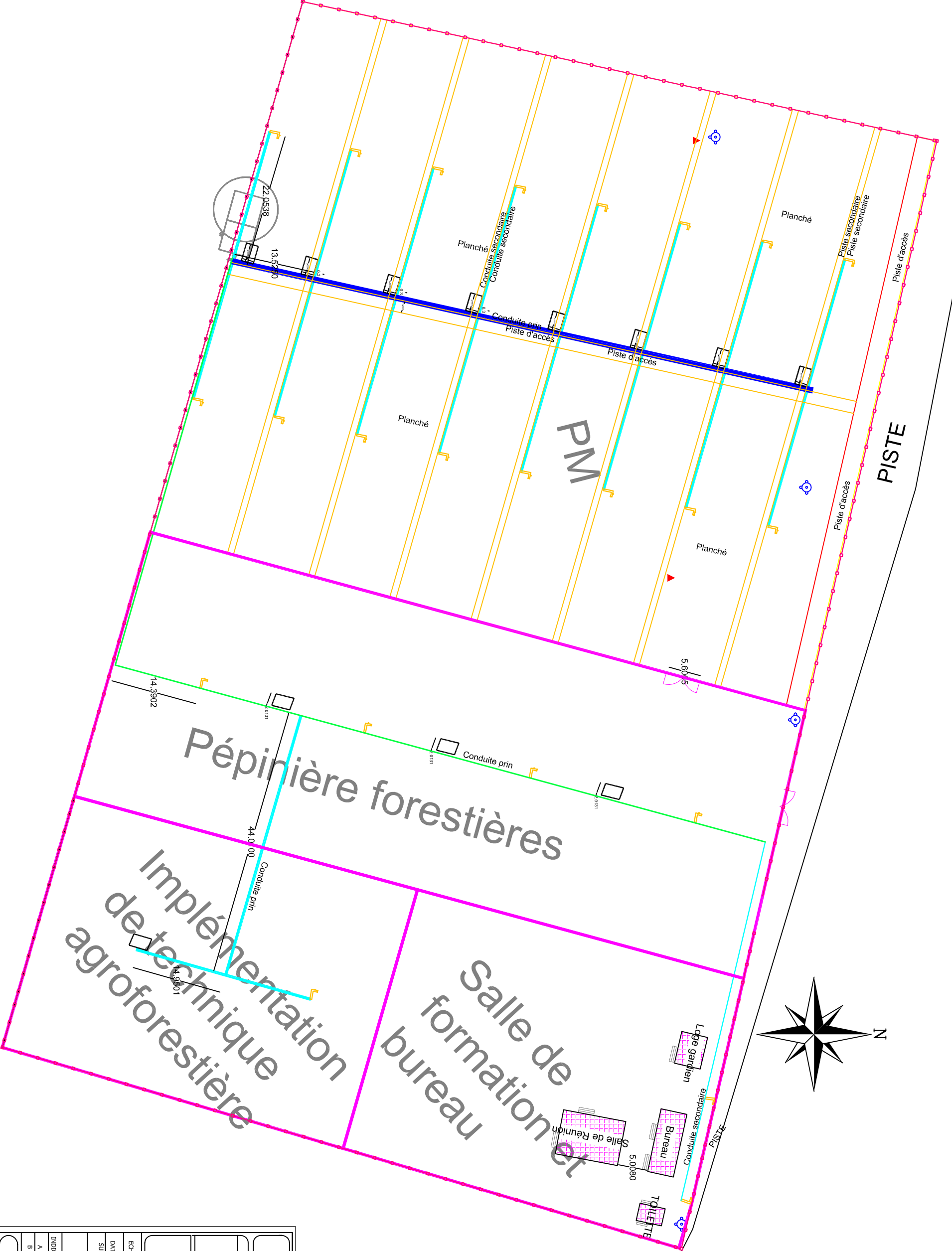
**COVADIS - Liste des points topographiques**

MAT	X	Y	Z
B.1	652527.151	1450353.947	357.786
B.2	652457.534	1450275.821	357.649

**LEGENDE**

	LIMITE
	LIMITE BLOC
	PISTE
	BORNE
	GEOPGYSIQUE
	Conduite DN110 P6
	Conduite DN90 PN6
	Conduite DN63 PN6
	Bassin de stockage
	Château d'eau
	Robinet
	ARBRE

<p>REPUBLIQUE DU MALI UN PEUPLE - UN BUT - UNE FOI</p> <p>MATRE D'OUVRAGE <b>Enabel</b></p>	
<p>Etudes techniques de l'aménagement quatre (04) centres de ressources ruraux (CRR) dans les communes de Doumba (village de Doumba), Koula (village de Koula), Mèguétan (village de GounhNenebalé) et Sirakorola (quartier de Sirakorola Est).</p>	
<p>ECHELLES : 1 / 1000</p>	
<p>DATE : Decembre 2024</p>	
<p>SURFACE CRR = 2ha</p>	
<p>PLAN D'AMENAGEMENT DE CRR SITE DE DOUMBA</p>	
<p>IRRIGATION SEMI CALIFORMIEN A PARTIR DES BACHES DIRRIGATION ET BORNES DE PUISAGES</p>	
<p>MODIFICATIONS:</p>	
INDICE	DATE
A	Date Janvier 2025
B	
<p><b>PHASE : APD</b></p>	
<p><b>CEST Ingénieurs-Conseils</b> Hambakhaïye AGJ 2000, Rue Porte 67, Tél : 20 22 28 02 Bamako/Mali</p>	



### LEGENDE

LIMITE	
LIMITE ZONE	
PISTE	
BORNE	
GEOGYSIQUE	
Conduite DN110 P6	
Conduite DN90 PN6	
Conduite DN63 PN6	
Bassin de stockage	
Château d'eau	
Robinet	
Bouche dirrigation	

RÉPUBLIQUE DU MALI  
UN PEUPLE - UN BUT - UNE FOI

MAITRE D'OUVRAGE  
**Enabel**

Études techniques de l'aménagement quatre (04) centres de ressources ruraux (CRR) dans les communes de Doumba (Village de Doumba), Koula (Village de Koula), Mesquetan (Village de Gouni-Nienebale) et Sirakorola (quartier de Sirakorola Est).

ECHELLES : 1 / 1000

DATE : Janvier 2025

SURFACE CRR = 27ha

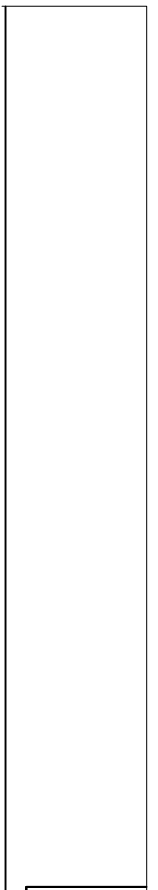
PLAN D'AMENAGEMENT DE CRR  
SITE DE KEKAN

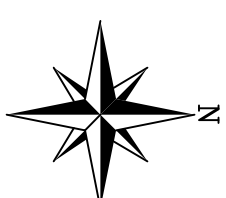
IRRIGATION SEMI CALIFORMIEN A PARTIR DES BACHES DIRRIGATION ET BORNES DE PUISAGES

MODIFICATIONS:

INDICE	DATE
A	
B	

PHASE : APD





# LEGENDE

- LIMITE CRR
- LIMITE ZONE
- PISTE
- BORNE
- GEOGYSIQUE
- Conduite DN110 P6
- Conduite DN90 PN6
- Conduite DN63 PN6
- Bassin de stockage
- Château d'eau

COVADIS - Liste des points topographiques

MAT	X	Y	Z
B.1	646621.133	1449077.257	369.190
B.2	646685.699	1449028.152	370.335

**RÉPUBLIQUE DU MALI**  
UN PEUPLE - UN BUT - UNE FOI

**MAITRE D'OUVRAGE**

Etudes techniques de l'aménagement quatre (04) centres de ressources ruraux (CRR) dans les communes de Doumba (village de Doumba), Koula (village de Koula), Mésouéan (village de Gouini-Ménébale) et Strakorola (quartier de Strakorola Est).

ÉCHELLES : 1 / 2000  
DATE : Janvier 2025  
SURFACE CRR = 21ha

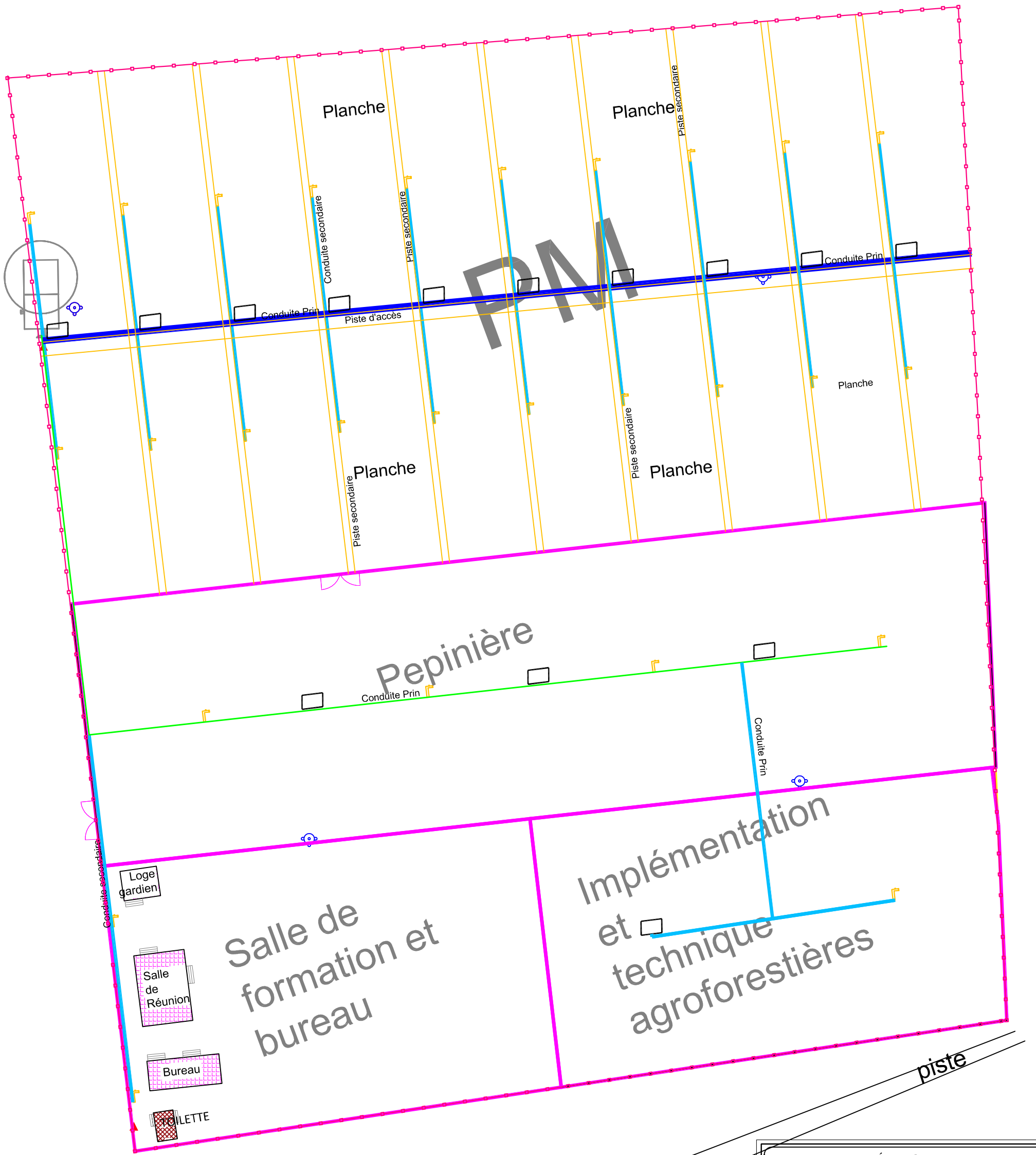
**PLAN D'AMÉNAGEMENT DE CRR**  
SITE DE KOULA

IRRIGATION SEMI-CALORNIEN A PARTIR DES BACHES DIRRIGATION ET BORNES DE PUISAGES

INDICE	DATE	MODIFICATIONS:
A		
B		

**PHASE : APD**

**CEST Ingénieurs Conseils**  
 Hamdallière ACI 2000,  
 Rue "Porte 67"  
 Tél : 20 22 28 02 Bamako/Mali



## LEGENDE

LIMITE	
LIMITE ZONE	
PISTE	
BORNE	
GEOGYSIQUE	
Conduite DN110 P6	
Conduite DN90 PN6	
Conduite DN63 PN6	
Bassin de stockage	
Château d'eau	
Robinet	
ARBRE	

RÉPUBLIQUE DU MALI  
UN PEUPLE - UN BUT - UNE FOI

MAITRE D'OUVRAGE

**Enabel**

Études techniques de l'aménagement quatre (04) centres de ressources ruraux (CRR) dans les communes de Doumba (village de Doumba), Koula (village de Koula), Méguétan (village de Gouni-Nienebalé) et Sirakorola (quartier de Sirakorola Est).

ECHELLES : 1 / 2000

DATE : Janvier 2024

SURFACE CRR = 2 ha

**PLAN D'AMENAGEMENT DE CRR  
SITE DE SIRAKOROLA**

IRRIGATION SEMI CALIFORNIEN A PARTIR DES BACHES D'IRRIGATION ET BORNES DE PUISAGES

INDICE	DATE	MODIFICATIONS :
A		
B		

**PHASE : APD**

**CEST** sarl  
Ingénieurs-Conseils

CEST Ingénieurs Conseils  
Hamdallaye ACI 2000 ;  
Rue ; Porte 67,  
Tél : 20 22 28 02 Bamako/Mali

COVADIS - Liste des points topographiques

MAT	X	Y	Z
B.1	655926.859	1469581.090	371.061
B.2	655913.818	1469693.668	371.662



**RÉPUBLIQUE DU MALI**  
**UN PEUPLE - UN BUT - UNE FOI**

**MAITRE D'OUVRAGE**



**Etude technique de l'aménagement de quatre (04) Centres de Ressources Ruraux dans les communes de Doumba, Koula, Méguétan et Sirakorola.**

**PLAN DES OUVRAGES**

- Château d'eau
- Pose des conduites
- Bassin
- Regard Vannes
- Batiments
- Clotures

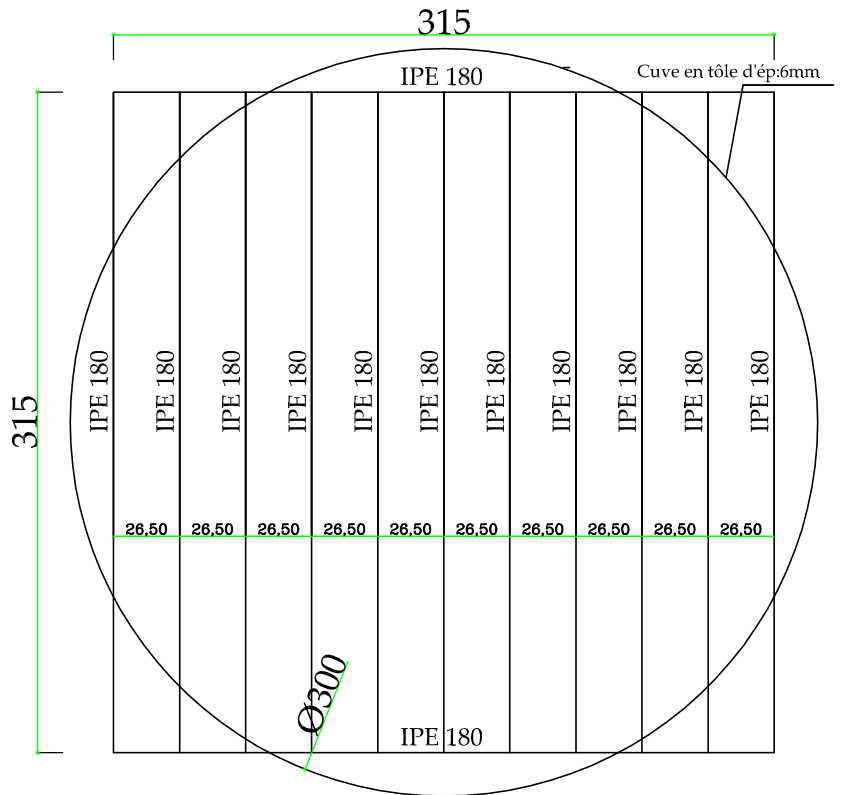
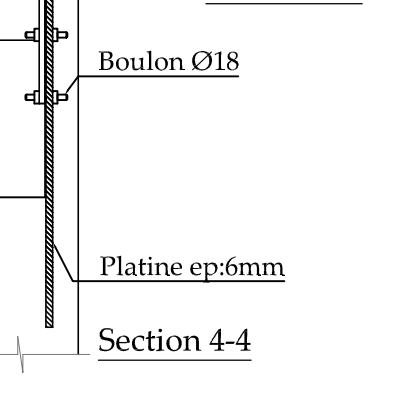
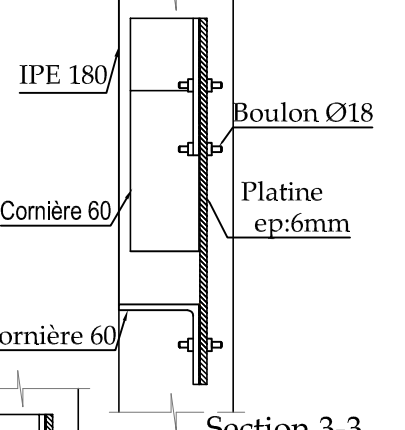
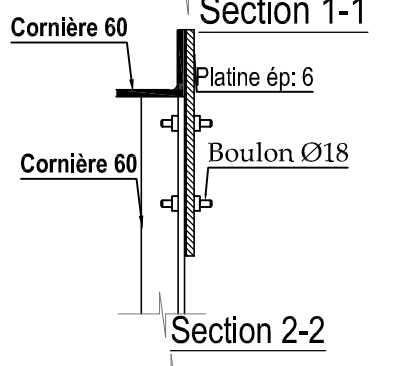
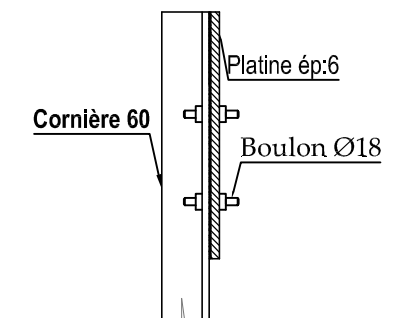
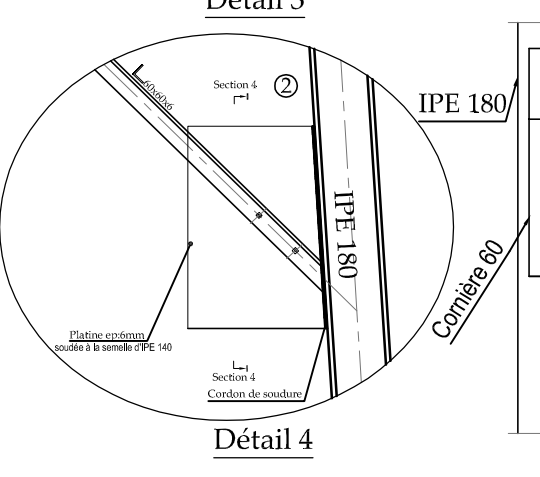
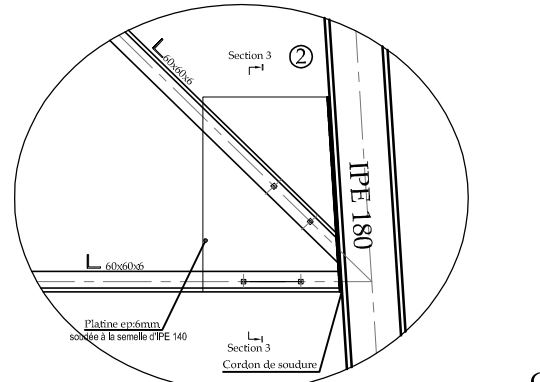
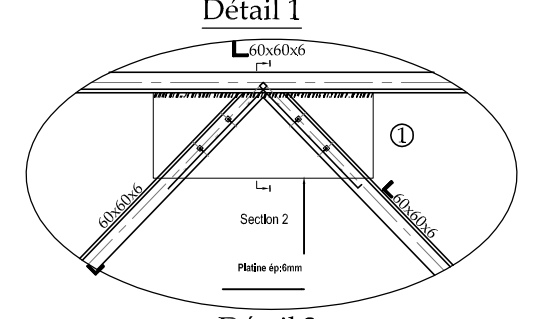
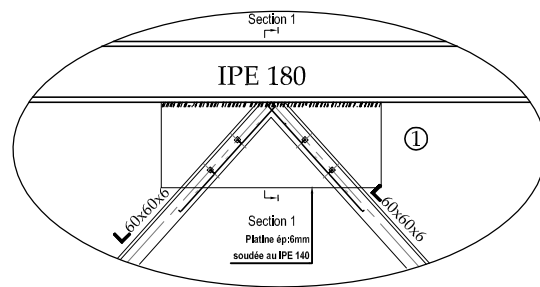
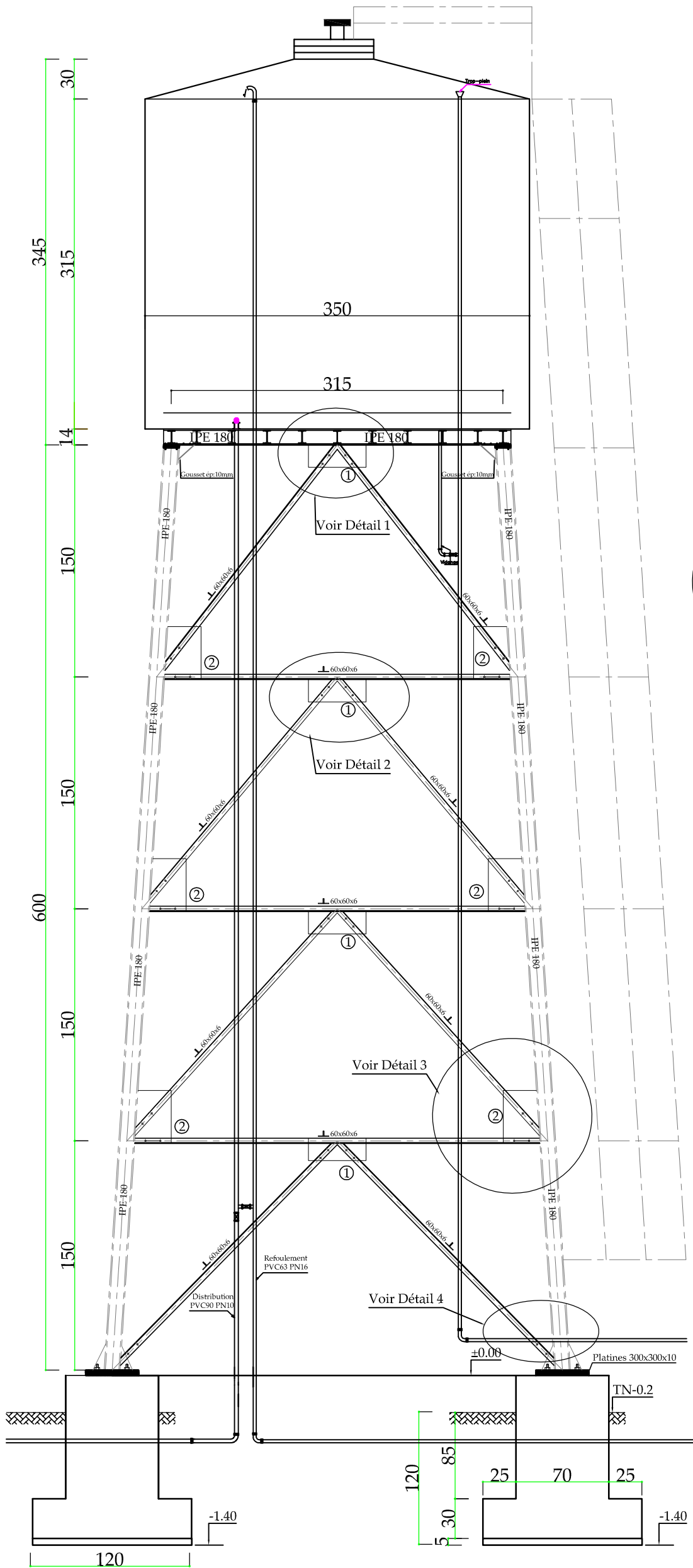
INDICE	DATE	MODIFICATIONS :
A	Decembre 2024	
B		

**PHASE : ETUDES**

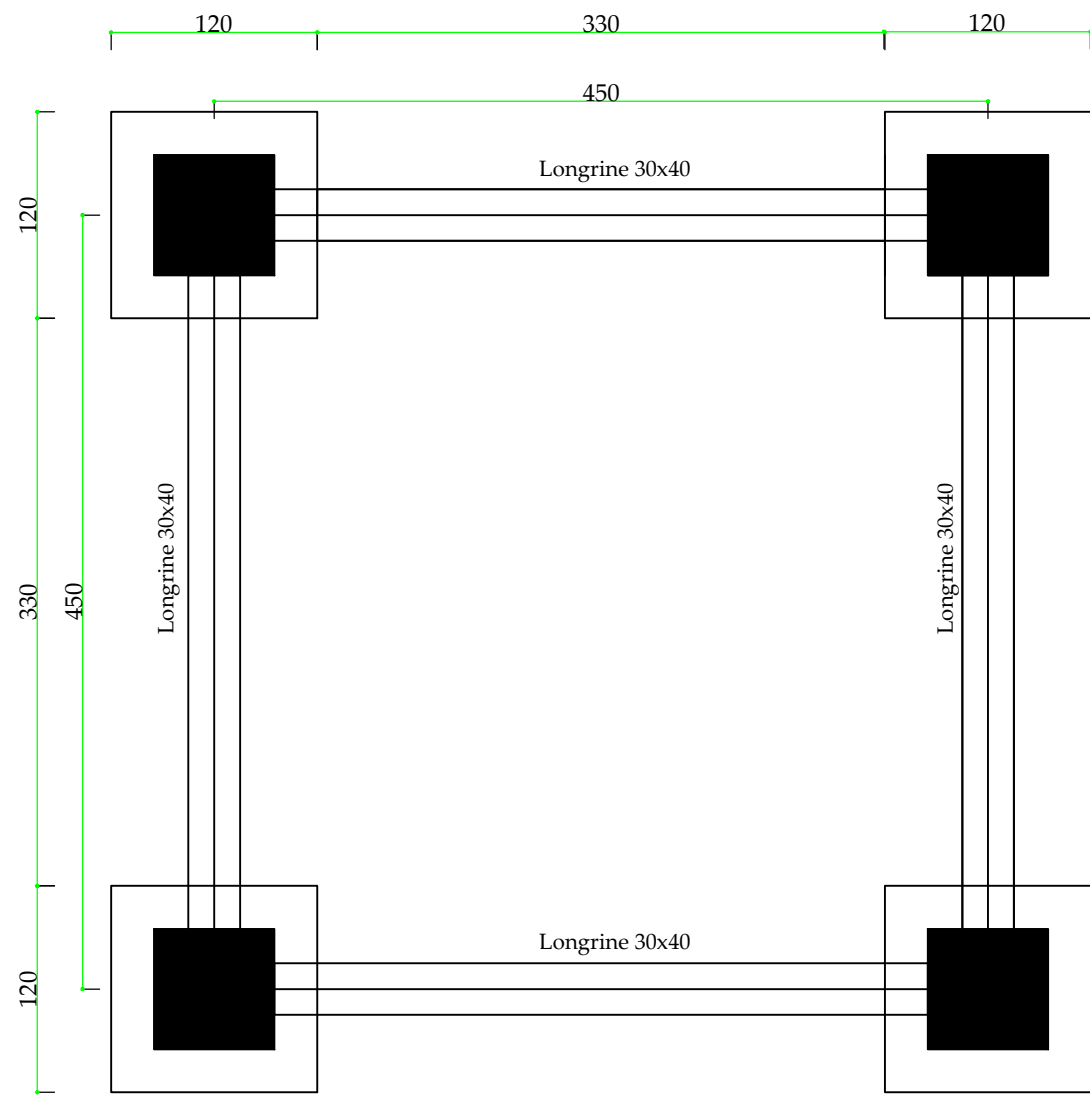


**CEST Ingénieurs Conseils**  
*Hamdallaye ACI 2000 ;  
Rue ; Porte 67,  
Tél : 20 22 28 02 Bamako/Mali*

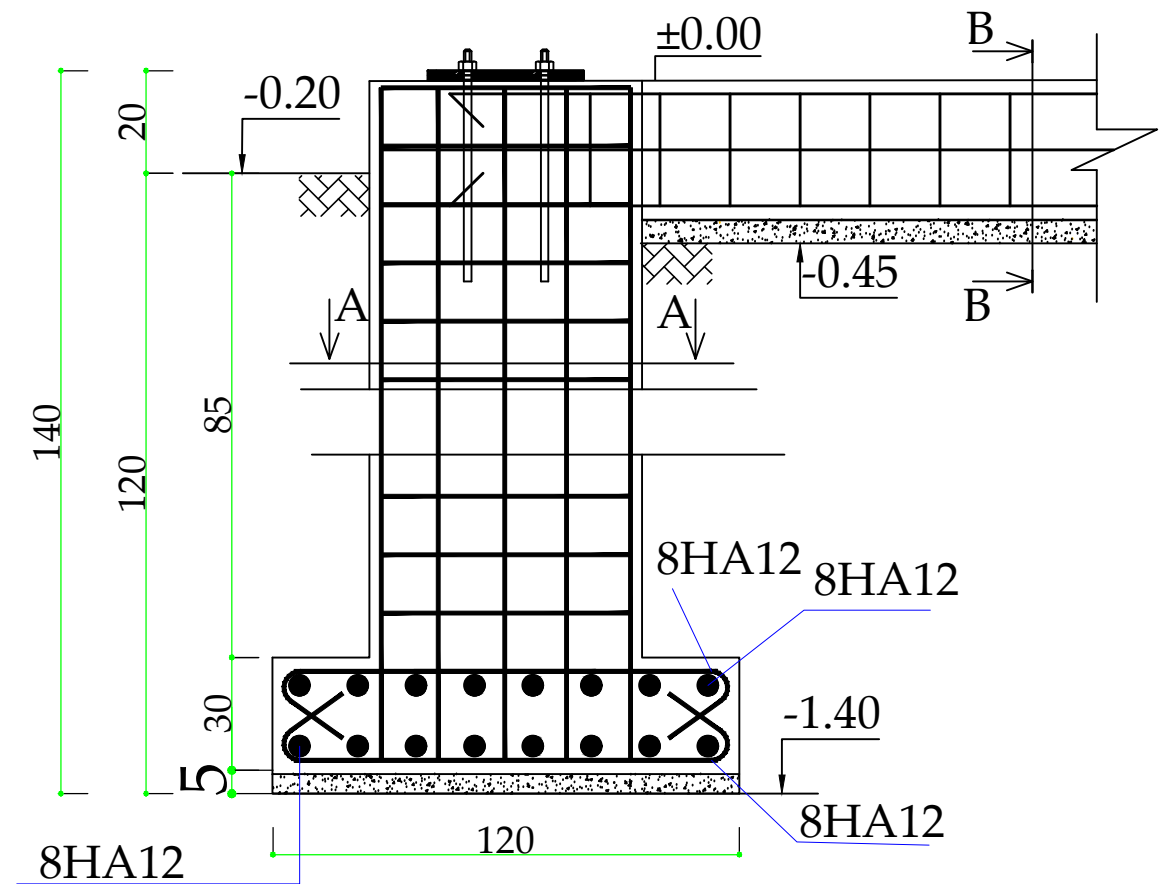
# Plan chateaux d'eau 30 m<sup>3</sup>



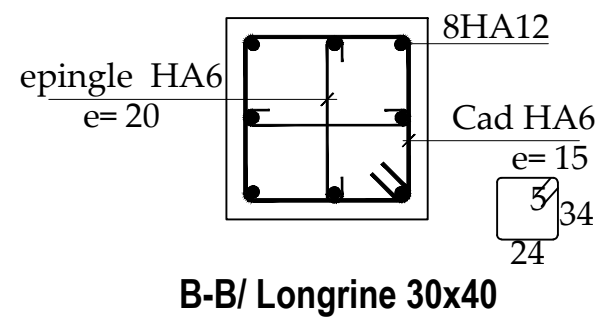
Vue du platelage



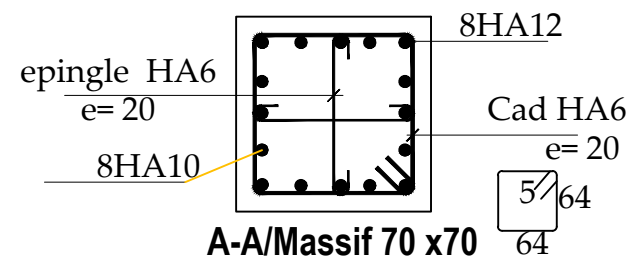
FONDATION



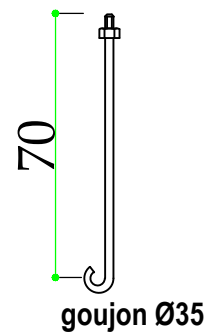
COUPE SUR LA FONDATION



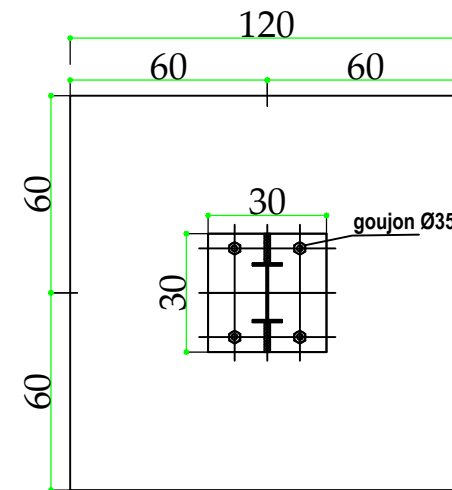
B-B/ Longrine 30x40



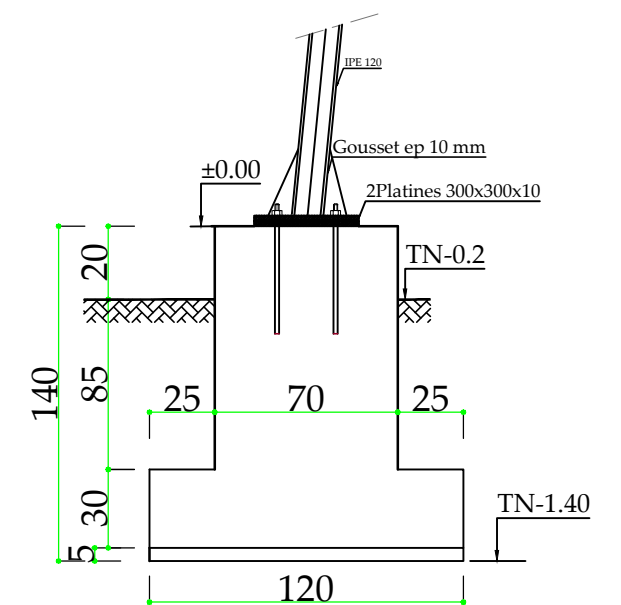
A-A/Massif 70 x 70



goujon Ø35

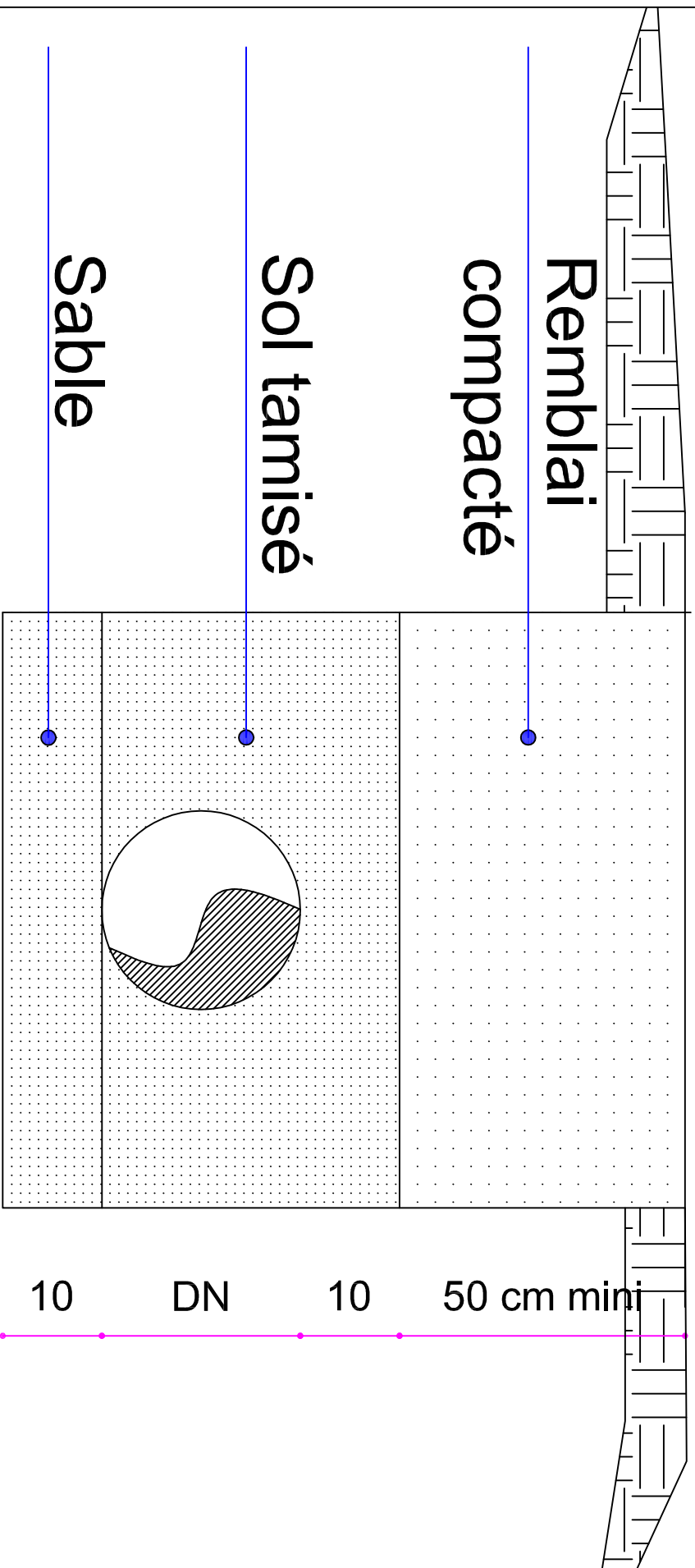


VUE EN PLAN D'UN POTEAU



PIEDS DU POTEAU

# Pose des conduites

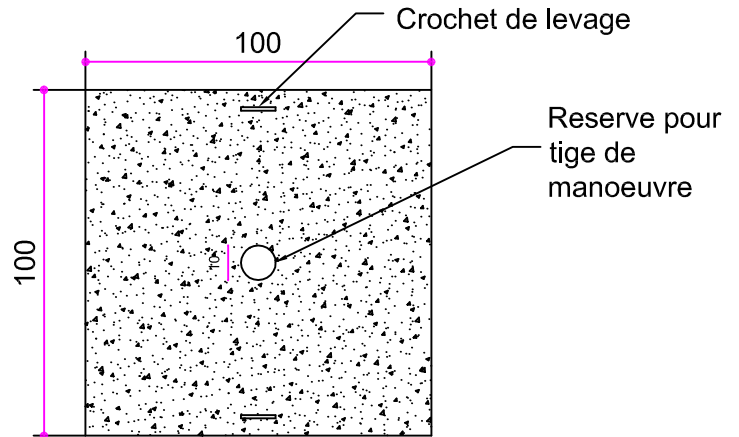
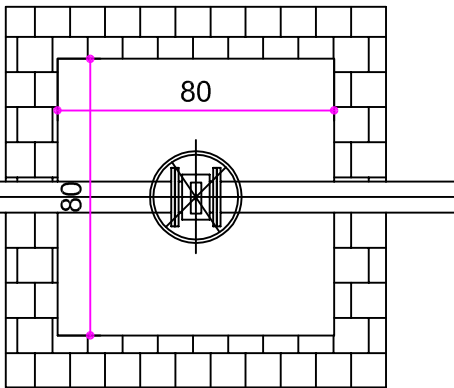




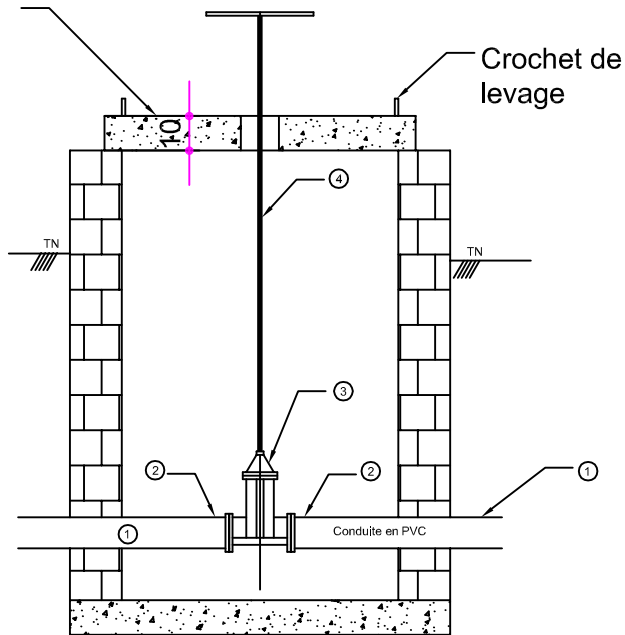


## Regard 0.80x0.80 pour vanne Conduite secondaire et principale

DALLETTE EN BETON



DALLETTE EN  
BETON

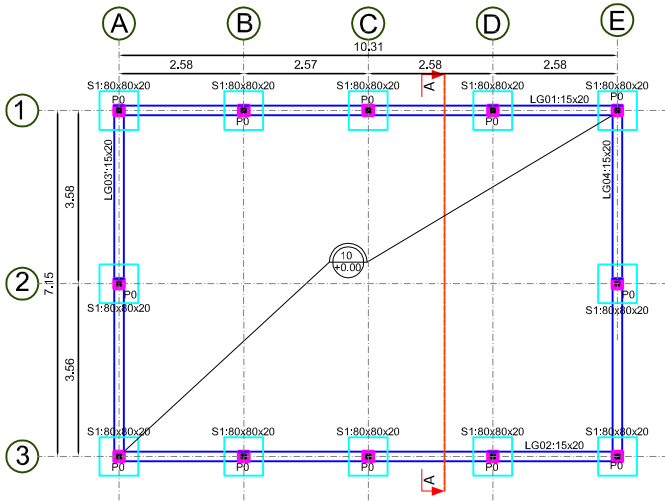


### Liste des Equipements

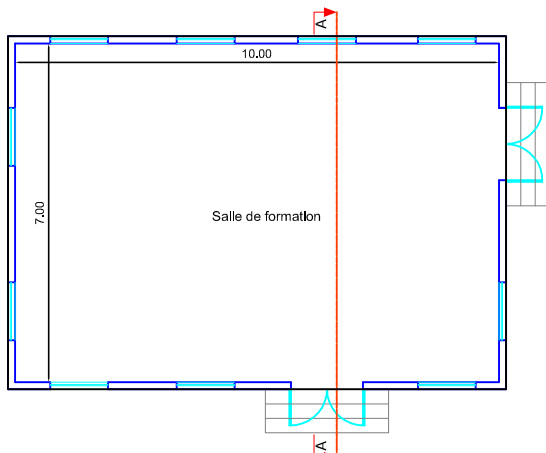
Rép	Qté	Désignation
1	-	Conduite en PVC DE distribution
2	2	Adaptateur à bride
3	1	Vanne de sectionnement
4	1	Tige de manoeuvre

## VANNE DE SECTIONNEMENT

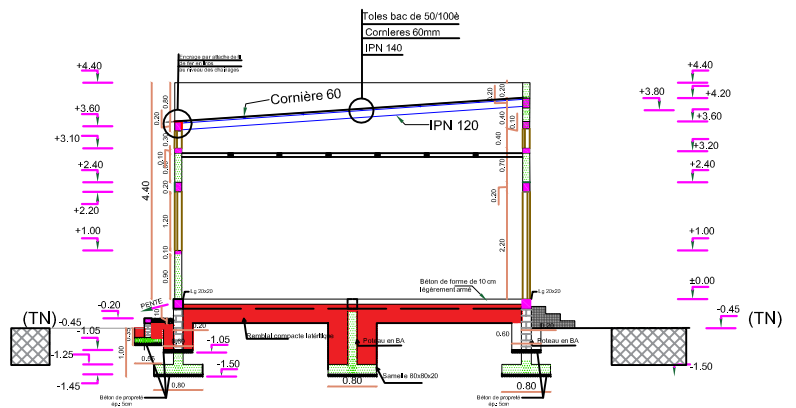
# Salle de formation



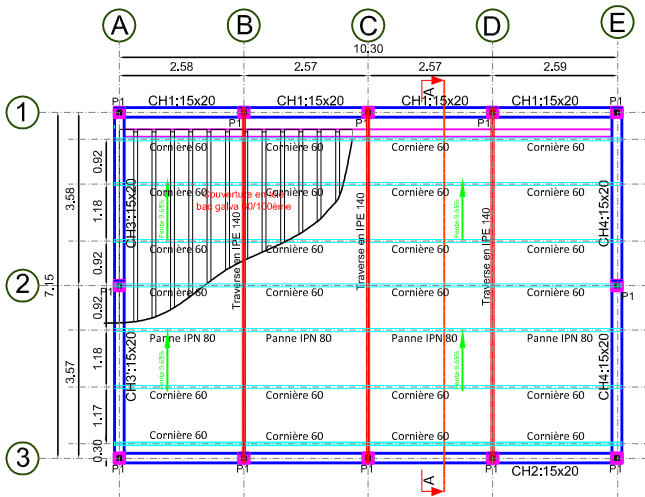
Plan de coffrage fondation  
Echelle:1/40



Vue en Plan p2

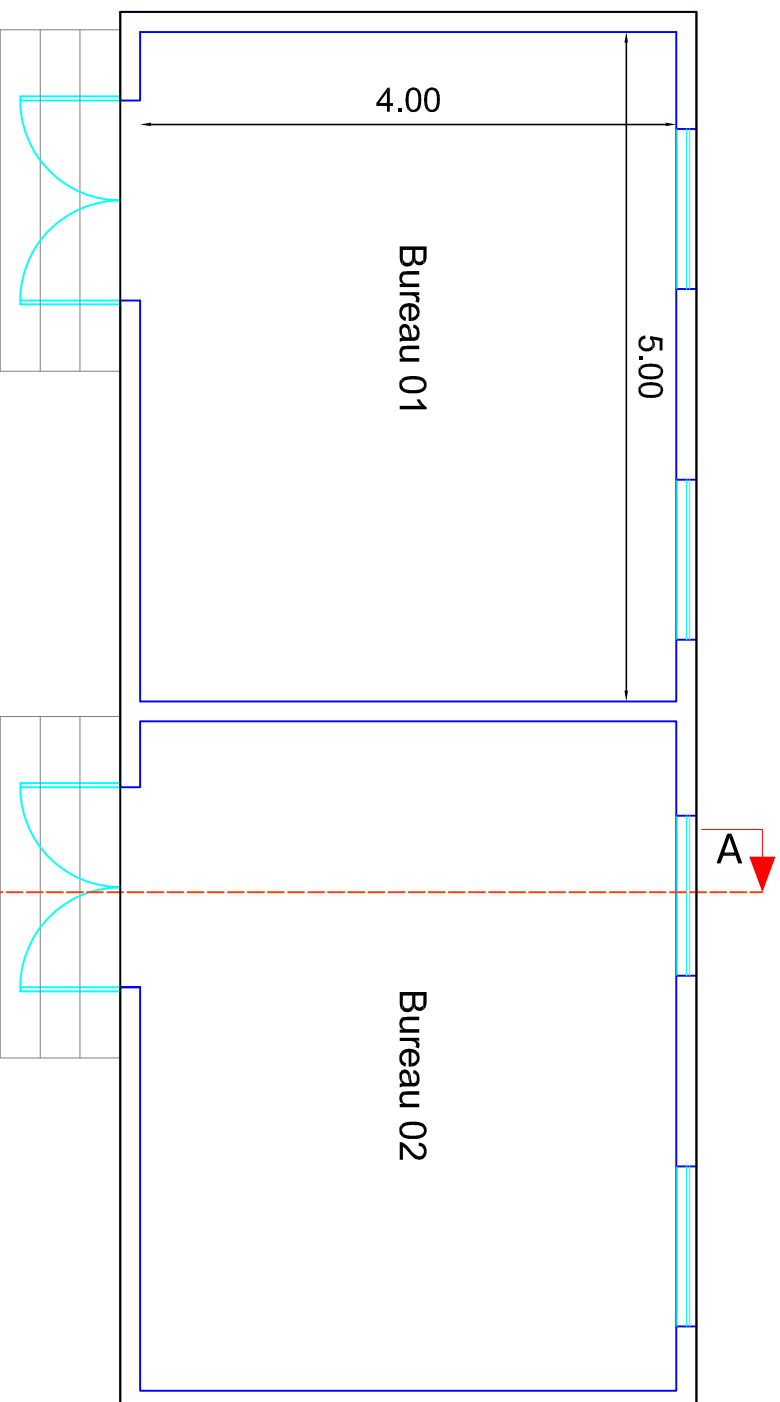


COUPE A-A

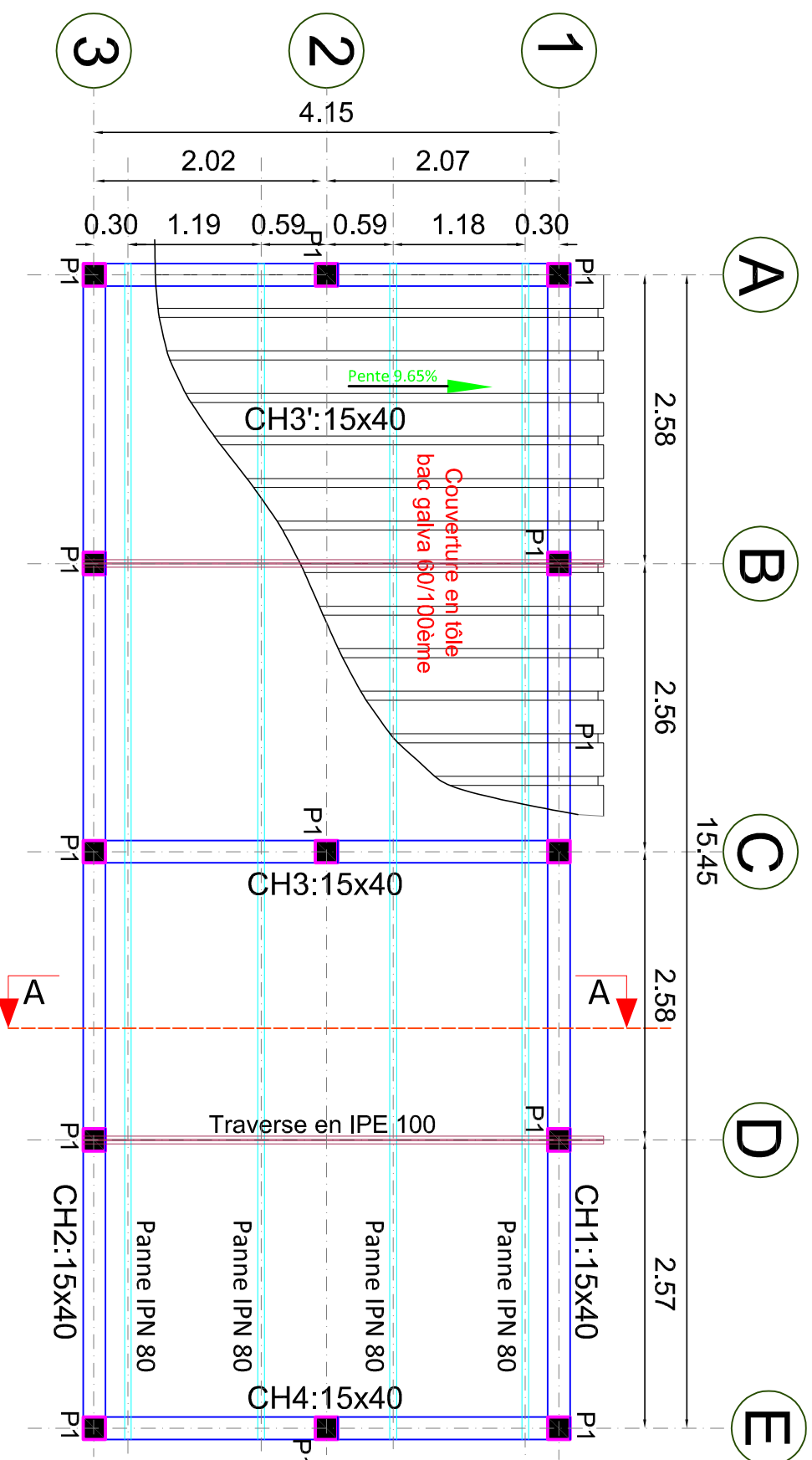


Plan de coffrage toiture P1  
Echelle:1/40

# Bureau

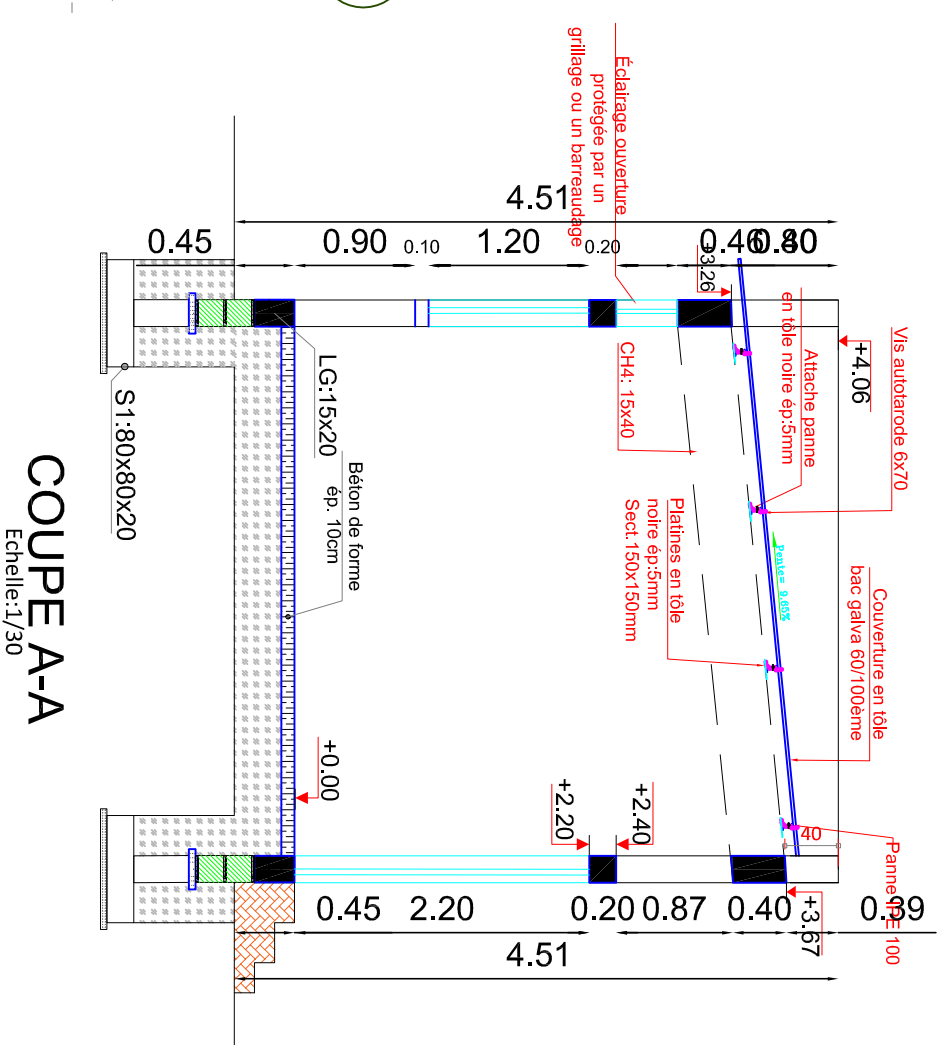


Vue en Plan p2



Plan de coffrage toiture

Echelle:1/40

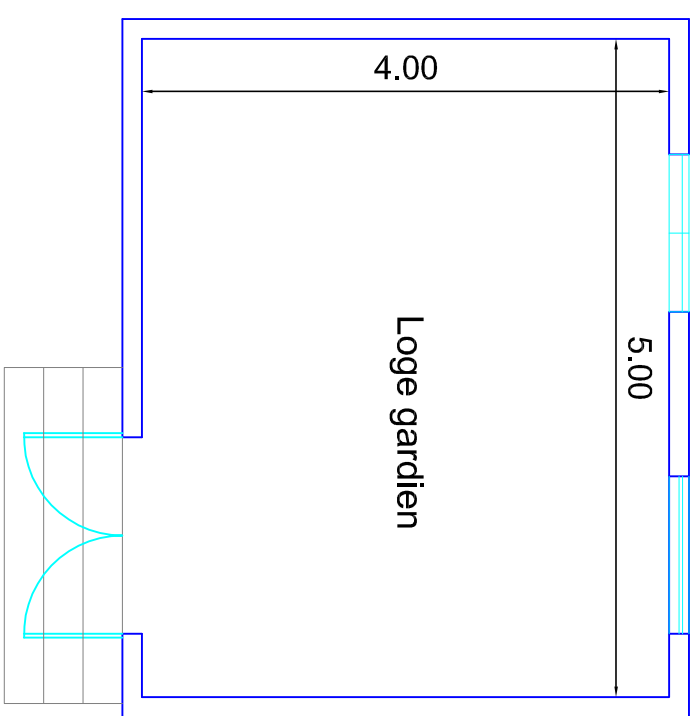


COUPE A-A

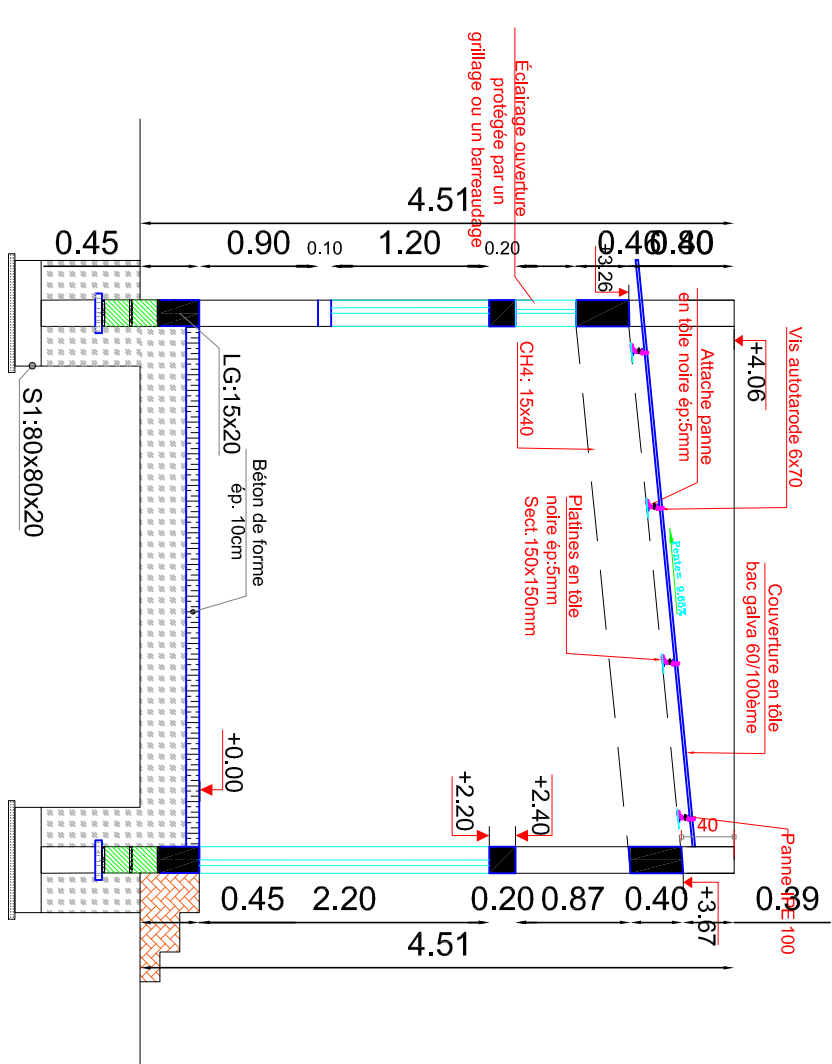
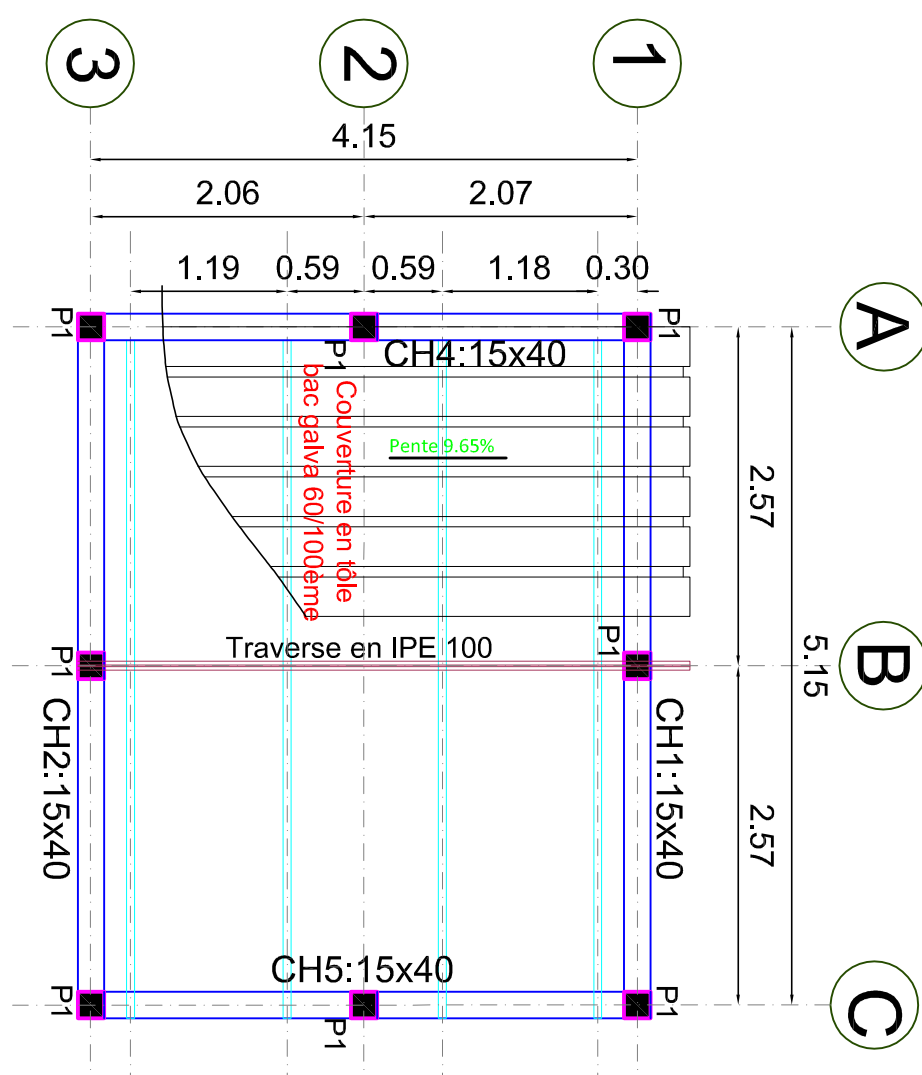
Echelle:1/30



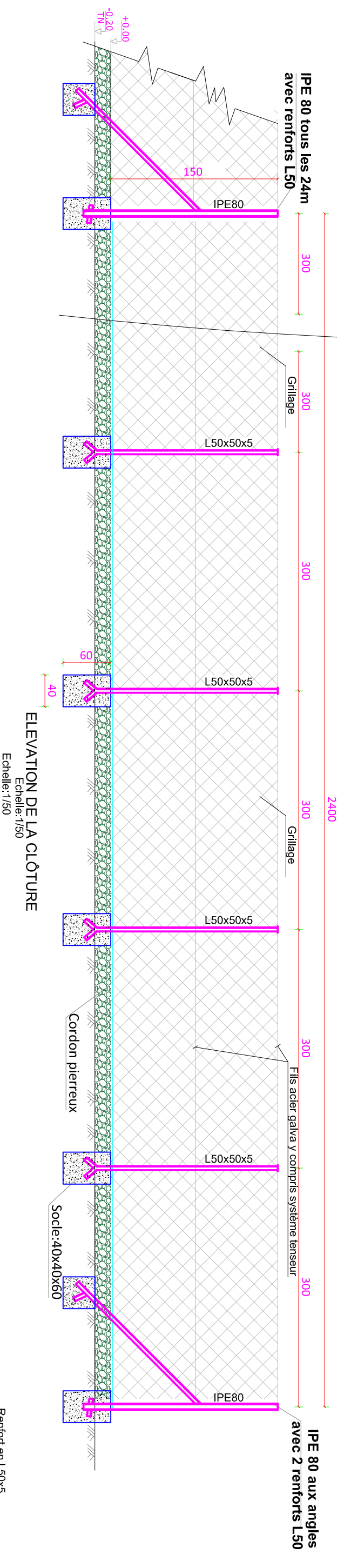
# Loge gardien



**Vue en Plan p2**

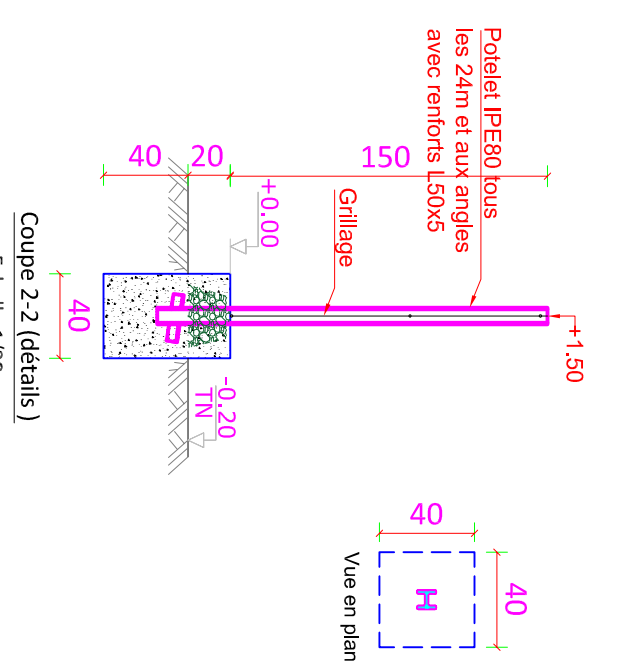
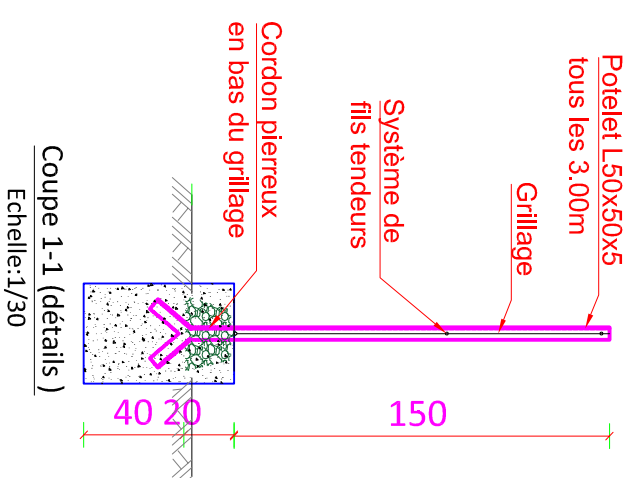
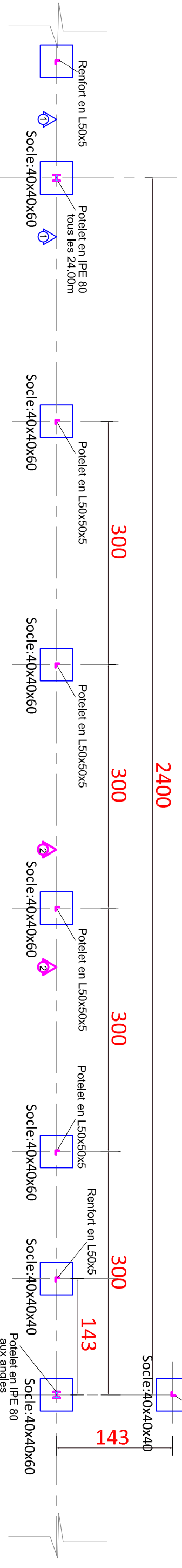


# PLAN DE LA CLOTURE

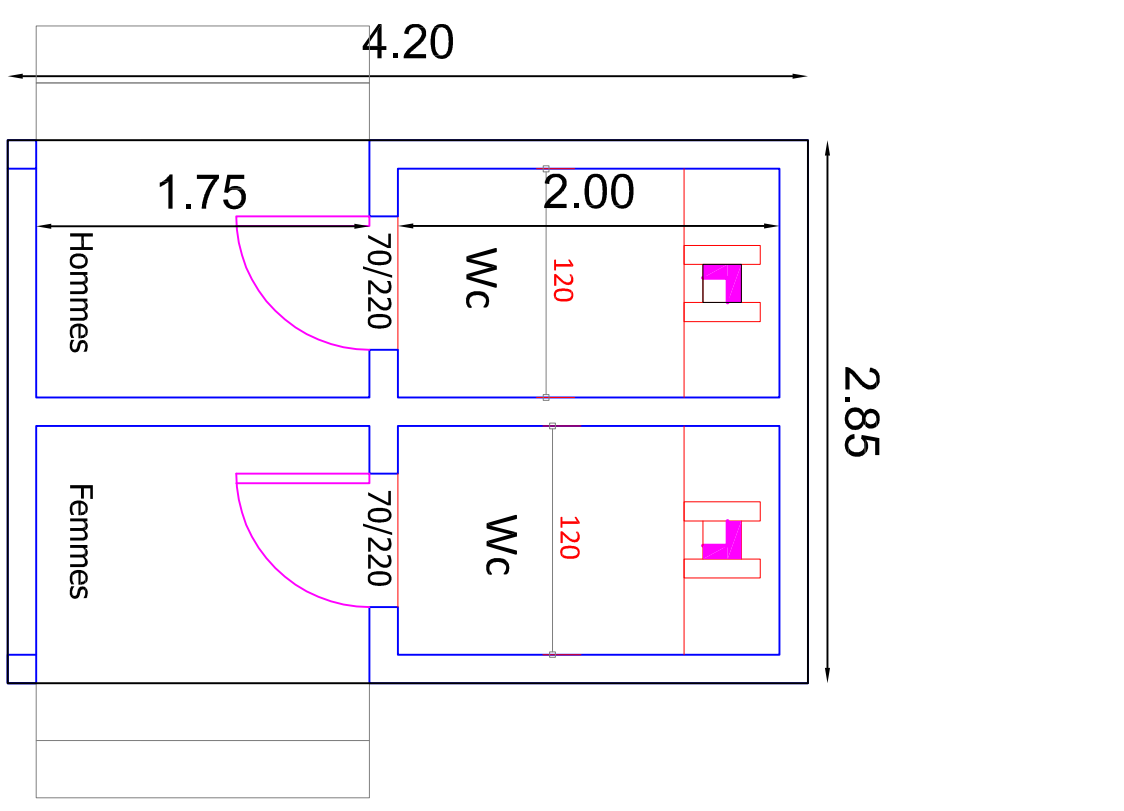


## PLAN DE COFFRAGE FONDATION

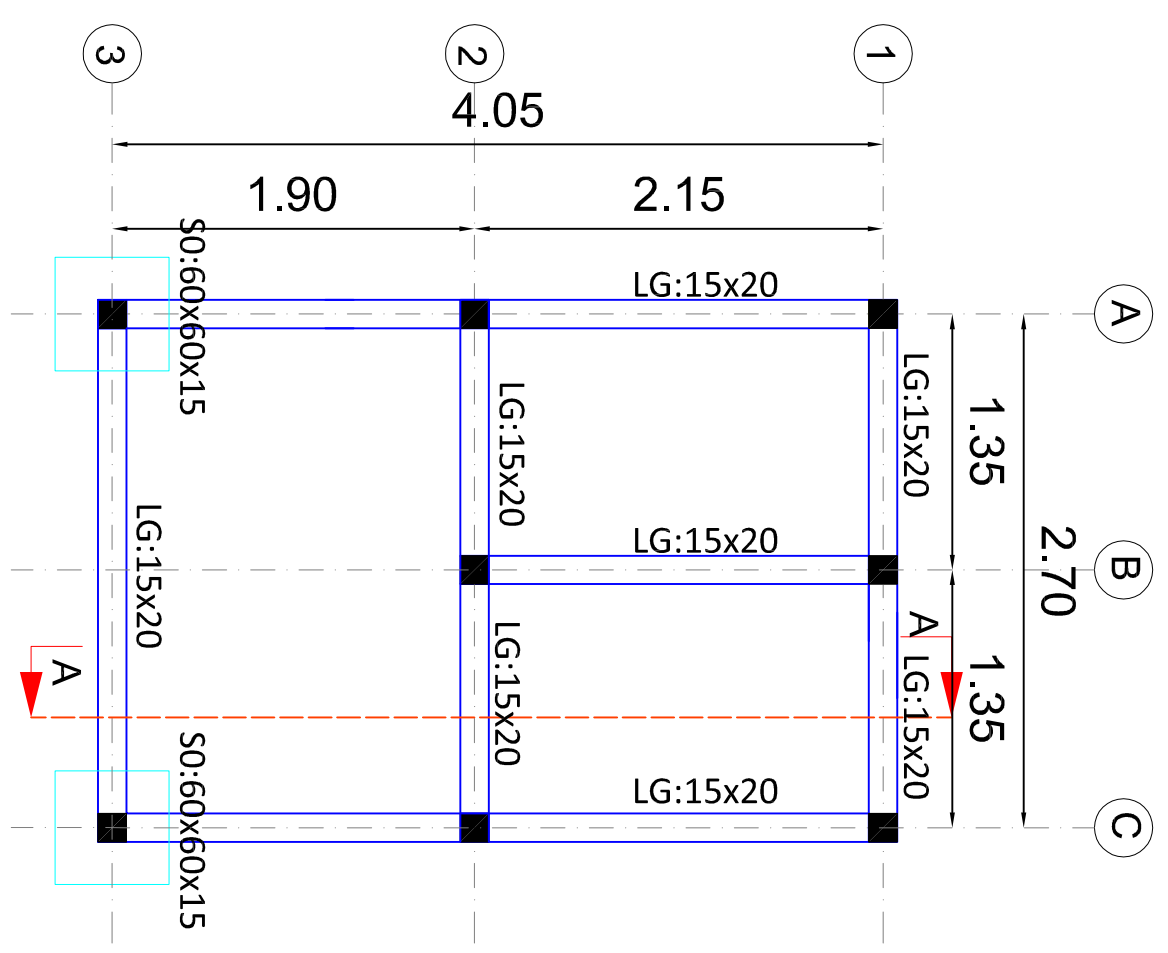
Echelle: 1/50



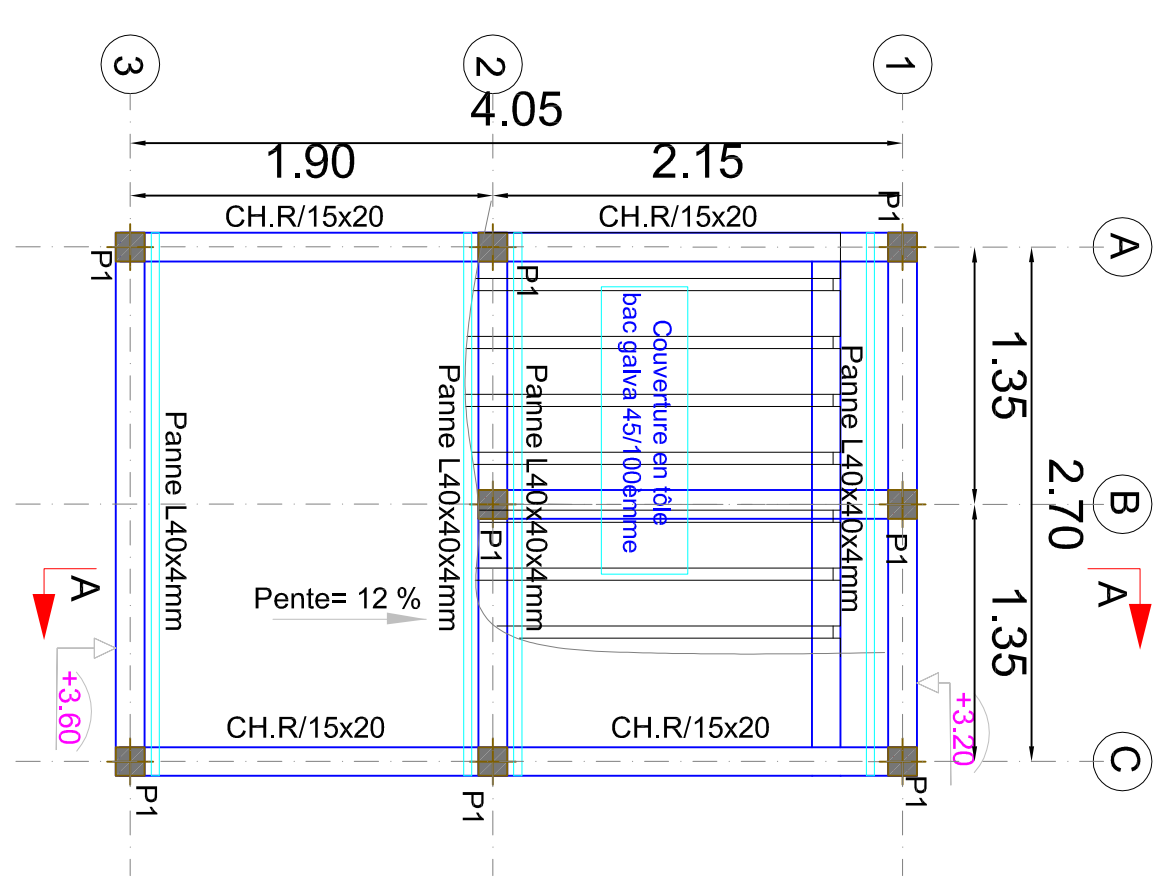
# VUE EN PLAN BLOC DE TOILETTE



VUE EN PLAN  
Echelle:1/30



Plan de coffrage fondation  
Echelle:1/40



Plan de coffrage Toiture  
Echelle:1/30