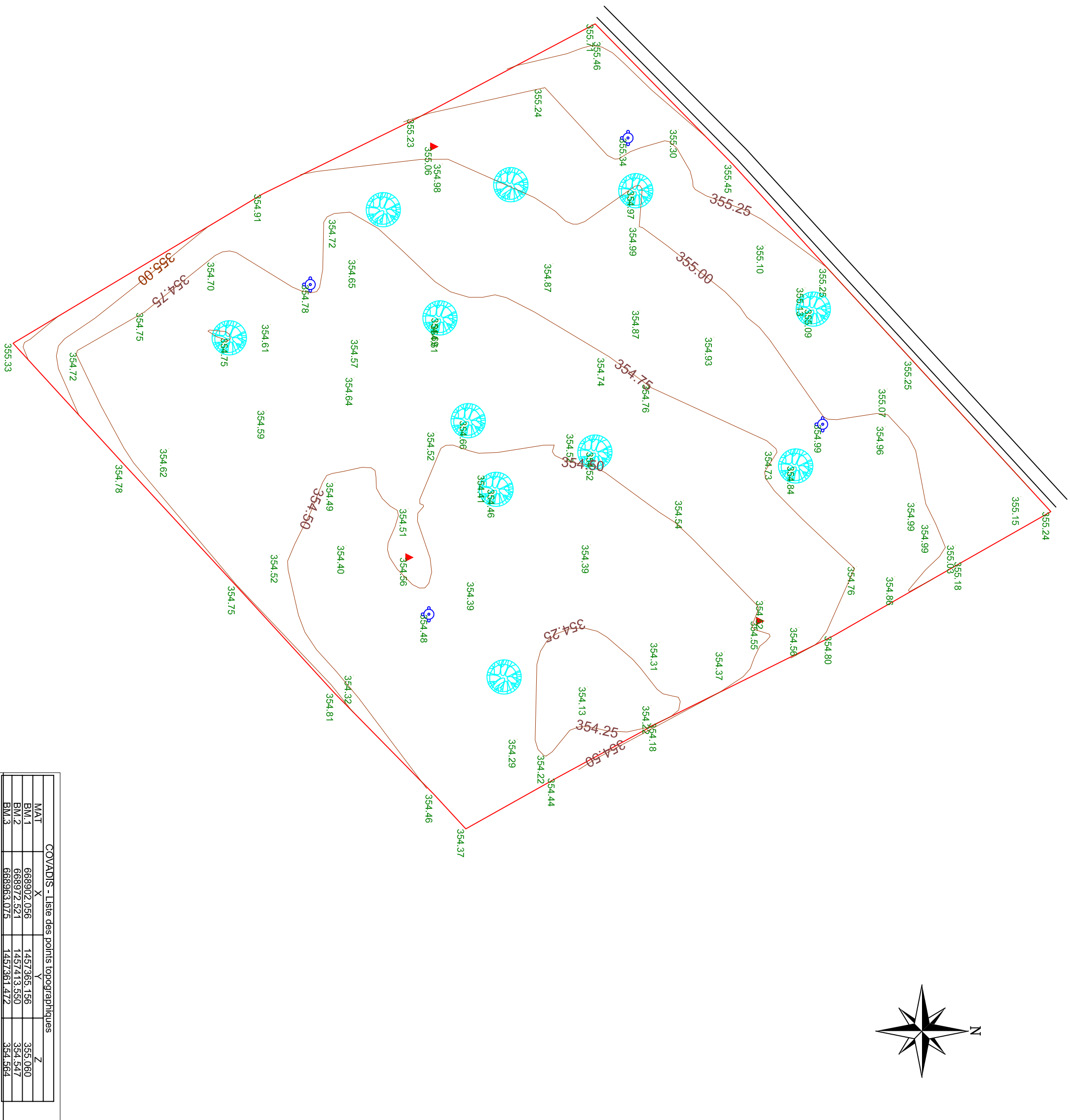


LEGENDE	
LIMITE	
PISTE	
BORNE	
Sondage geophysique	
ARBRE	
Courbe de niveau	

RÉPUBLIQUE DU MALI UN PEUPLE - UN BUT - UNE FOI	
MAITRE D'OUVRAGE Enabel	
Etudes techniques de l'aménagement de quatre (04) périmètres maraichers dans les communes de Doumba et de Koula	
ECHELLES : 1 / 1000	
DATE : Decembre 2024	
SURFACE PM = 1 ha	
FOND TOPOGRAPHIQUE DU PM SITE DE BABOUGOU	
INDICE	MODIFICATIONS :
A	Date :
B	
PHASE : ETUDES	

COVADIS - Liste des points topographiques			
MAT	X	Y	Z
B.1	654980.385	1454527.638	360.347
B.2	655072.852	1454517.467	360.234

CEST Ingénieurs Conseils
Hamdallaye ACI 2000 ;
Rue : Porte 67,
Tél : 20 22 28 02 Bamako/Mali



COVADIS - Liste des points topographiques			
MAT	X	Y	Z
BM.1	668902.056	1457365.156	355.060
BM.2	668972.521	1457413.550	354.547
BM.3	668963.075	1457361.472	354.564

LEGENDE	
LIMITE	
PISTE	
BORNE	
PUIT	
ARBRE	
Courbe de niveau	

RÉPUBLIQUE DU MALI
UN PEUPLE - UN BUT - UNE FOI

MAITRE D'OUVRAGE
Enabel

Etudes techniques de l'aménagement de quatre (04) périmètres maraichers dans les communes de Doumba et de Koula

ECHELLES : 1 / 1000
DATE : Decembre 2024
SURFACE PM = 1 ha

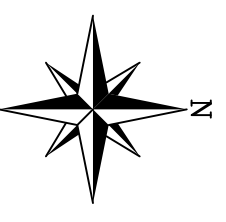
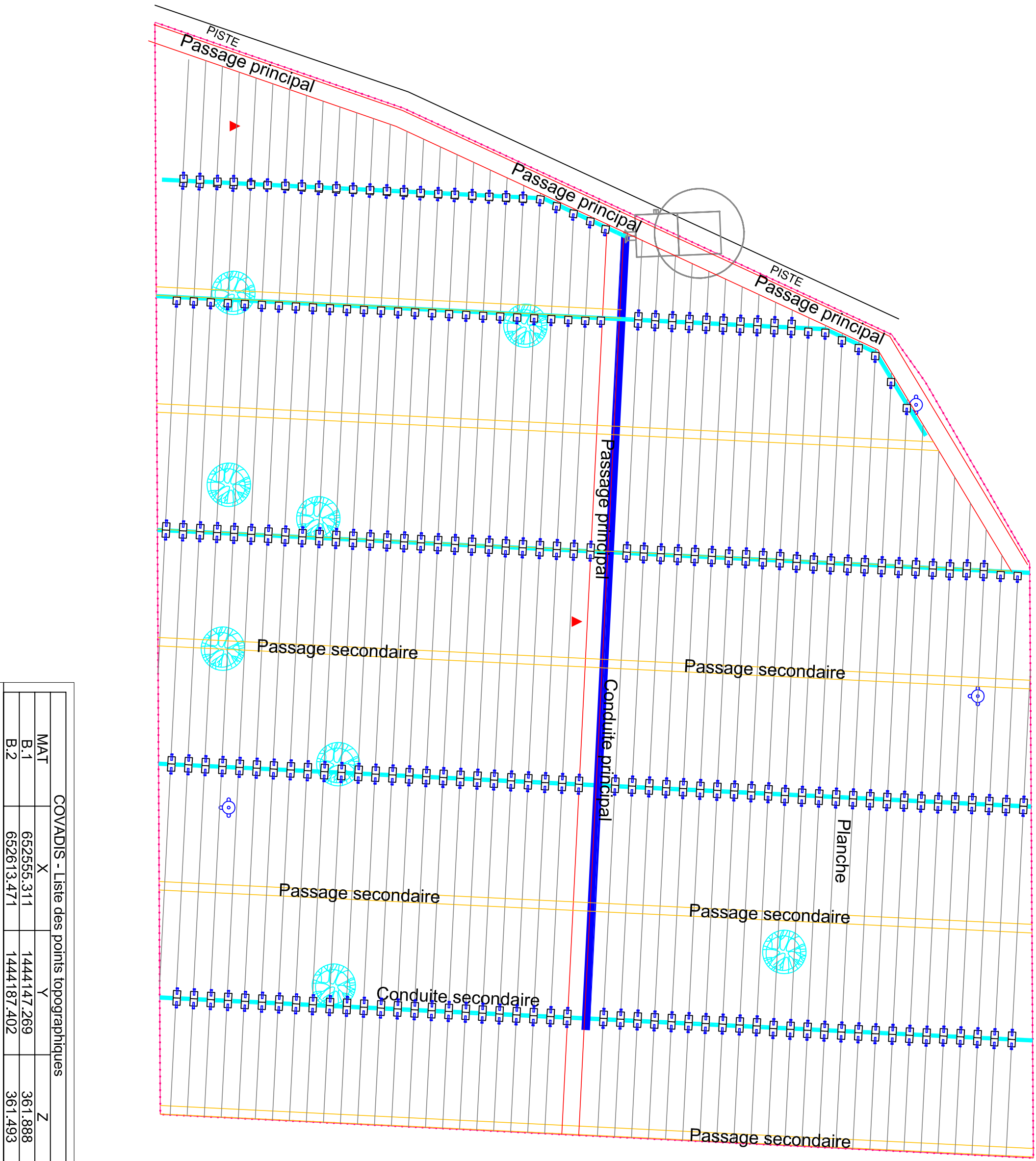
FOND TOPOGRAPHIQUE DU PM
SITE DE MONZONA

INDICE DATE MODIFICATIONS :

A	B
	Date :

PHASE : ETUDES

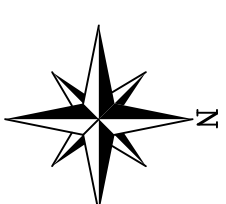
CEST Ingénieurs-Conseils
CEST Ingénieurs Conseils
Hamdallaye ACI 2000 :
Rue : Porte 67
Tél : 20 22 26 02 Bamako/Mali



LEGENDE	
LIMITE	
PISTE	
BORNE	
GEOPYSIQUE	
Conduite principale	
Conduite secondaire	
Bassin de stockage	
Château d'eau	
Bouche d'irrigation	
Courbe de niveau	
Limite planche	

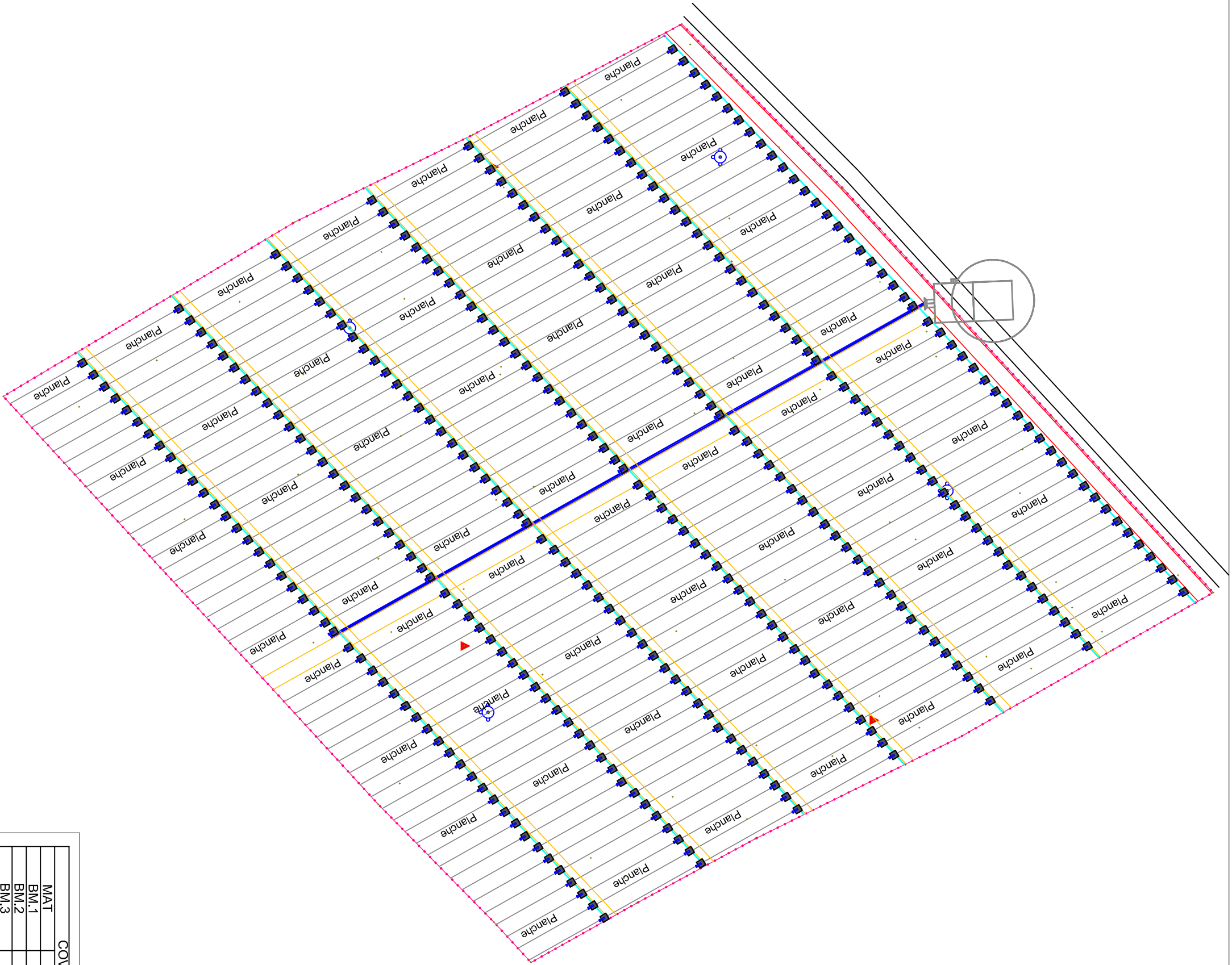
COVADIS - Liste des points topographiques			
MAT	X	Y	Z
B.1	652555.311	1444147.269	361.888
B.2	652613.471	1444187.402	361.493

RÉPUBLIQUE DU MALI UN PEUPLE - UN BUT - UNE FOI	
MAITRE D'OUVRAGE Enabel	
Etudes techniques de l'aménagement de quatre (04) périmètres maraichers dans les communes de Doumba et de Koula	
ECHELLES : 1 / 2000 DATE : Decembre 2024 SURFACE PM = 11ha	
PLAN D'AMENAGEMENT DE PM SITE DE KENEKELE	
IRRIGATION CALIFORMIENNE A PARTIR DES BOUCHES D'IRRIGATION	
INDICE	MODIFICATIONS :
A	Date: Janvier 2025
B	
PHASE : ETUDES	
CEST Ingénieurs Conseils Hamdallaye ACI 2000 : Rue : Porte 67 Tél : 20 22 28 02 Bamako/Mali	



LEGENDE

- LIMITE
- PISTE
- BORNE
- PUITS
- Conduite principale
- Conduite secondaire
- Bassin de stockage
- Château d'eau
- Bouche d'irrigation
- Courbe de niveau
- LIMITE PLANCHE



COVADIS - Liste des points topographiques

MAT	X	Y	Z
BM.1	668902.056	1457365.156	355.060
BM.2	668972.521	1457413.550	354.547
BM.3	668963.075	1457361.472	354.564

RÉPUBLIQUE DU MALI
UN PEUPLE - UN BUT - UNE FOI

MATRE D'OUVRAGE
 Enabel

Etudes techniques de l'aménagement de quatre (04) périmètres maraichers dans les communes de Doumba et de Koula

ECHELLES : 1 / 2000
DATE : Décembre 2024
SURFACE PM = 11ha

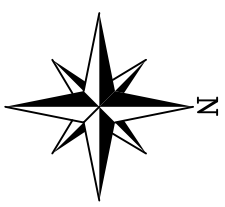
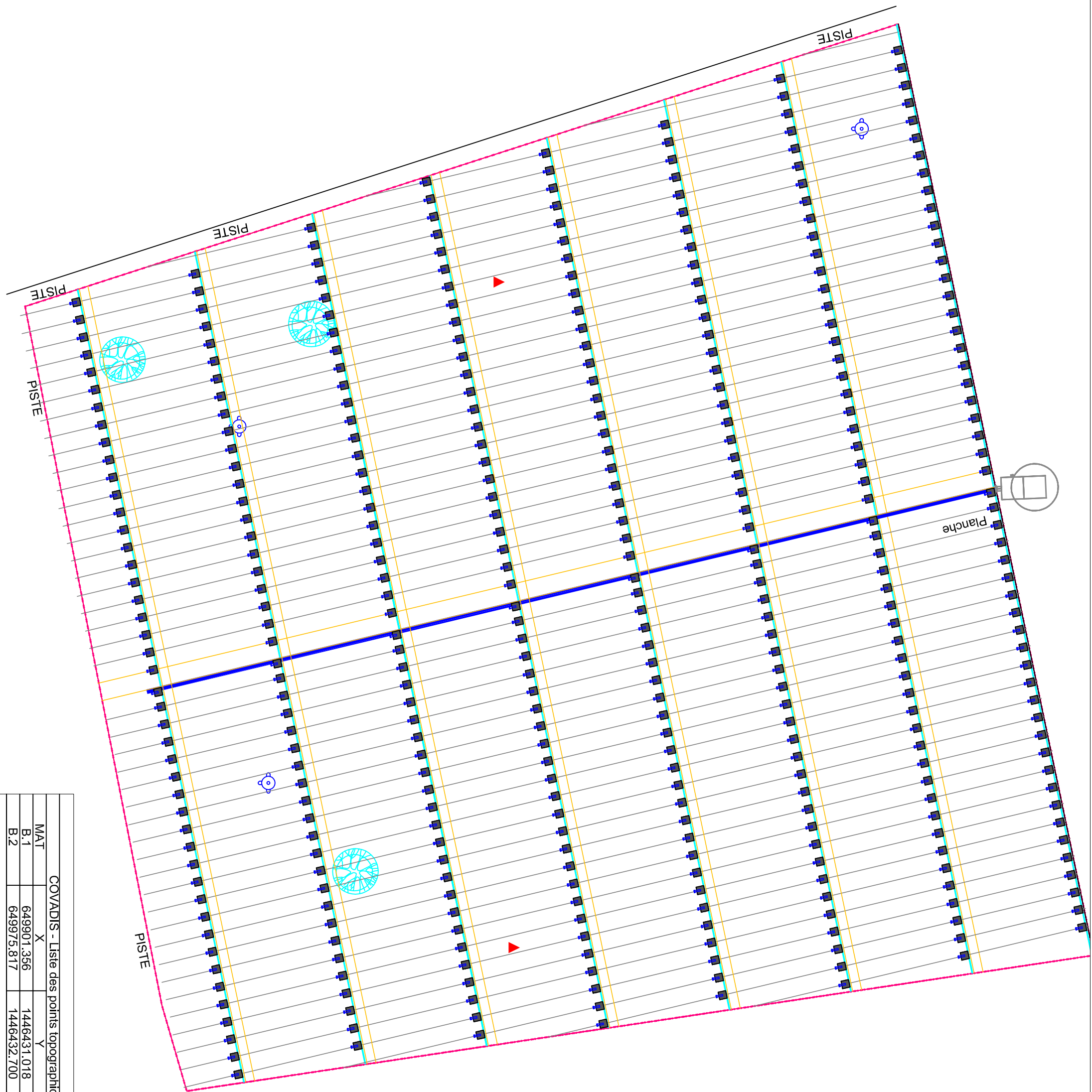
PLAN D'AMENAGEMENT DE PM
SITE DE MONZANA

IRRIGATION CALIFORNIENNE A PARTIR DES BOUCHES DIRRIGATION

INDICE	DATE	MODIFICATIONS:
A		
B	06e Janvier 2025	

PHASE : ETUDES

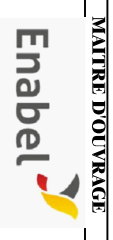
CEST Ingénieurs Conseils
Hamdallaye ACI 2000 ;
Rue : Porte 67
Tél : 20 22 28 02 Bamako/Mali



LEGENDE

- LIMITE
- PISTE
- BORNE
- GEOGYSIQUE
- Conduite principale
- Conduite secondaire
- Bassin de stockage
- Château d'eau
- Bouche d'irrigation
- Courbe de niveau
- LIMITE PLANCHE

REPUBLIQUE DU MALI
UN PEUPLE - UN BUT - UNE FOI



Etudes techniques de l'aménagement de quatre (04) périmètres maraîchers dans les communes de Doumba et de Koula

**PLAN D'AMENAGEMENT DE PM
SITE DE NADIOBOUGOU**

ECHELLES : 1 / 2000
DATE : Decembre 2024
SURFACE PM = 1 ha

IRRIGATION CALIFORNIENNE A PARTIR DES BOUCHES D'IRRIGATION

INDICE	DATE	MODIFICATIONS :
A		Date :
B		

PHASE : ETUDES

COVADIS - Liste des points topographiques

MAT	X	Y	Z
B.1	649901.356	1446431.018	370.996
B.2	649975.817	1446432.700	370.066

CEST Ingénieurs Conseils
Hamdallaye ACI 2000 :
Rue : Porte 67,
Tél : 20 22 28 02 Bamako/Mali

RÉPUBLIQUE DU MALI
UN PEUPLE - UN BUT - UNE FOI

MAITRE D'OUVRAGE



**Etudes techniques de l'aménagement de quatre (04)
périmètres maraichers dans les communes de Doumba et
de Koula**

PLAN DES OUVRAGES

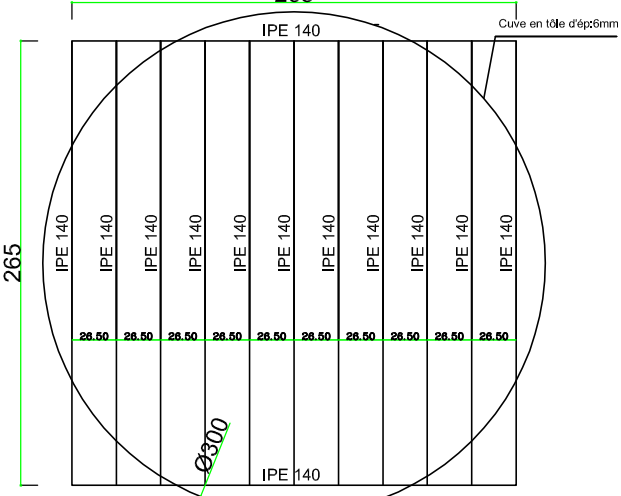
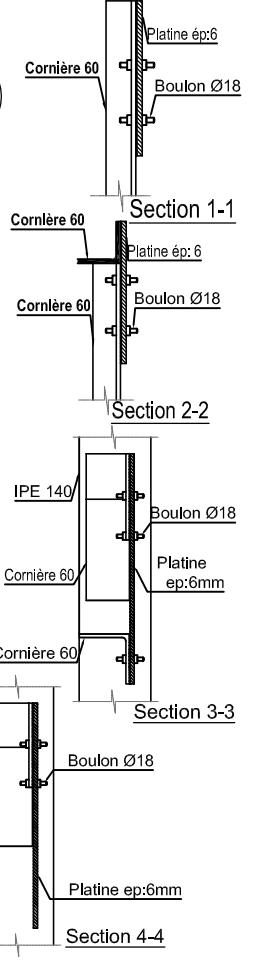
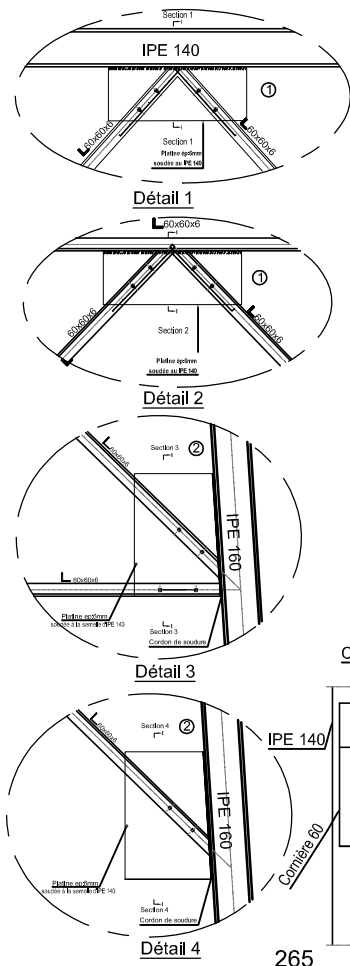
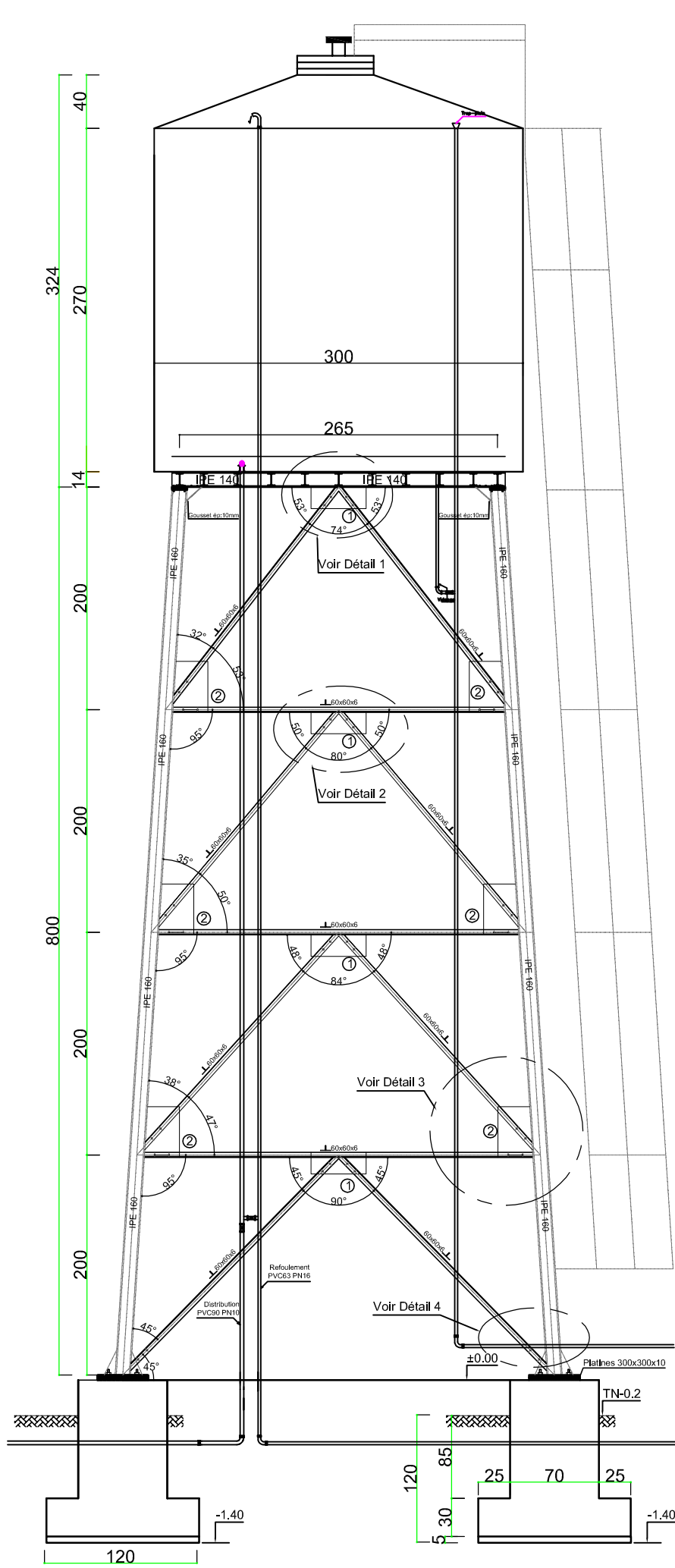
- Château d'eau
- Pose des conduites
- Cloture
- Bouche d'irrigation
- Regard Vannes
- Batiments et toilettes

INDICE	DATE	MODIFICATIONS :
A	Decembre 2024	
B	Janvier 2025	

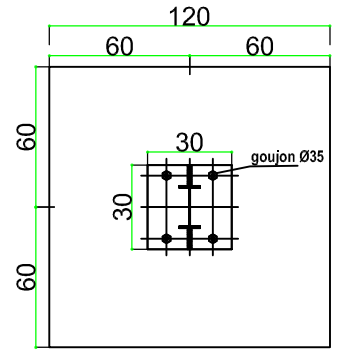
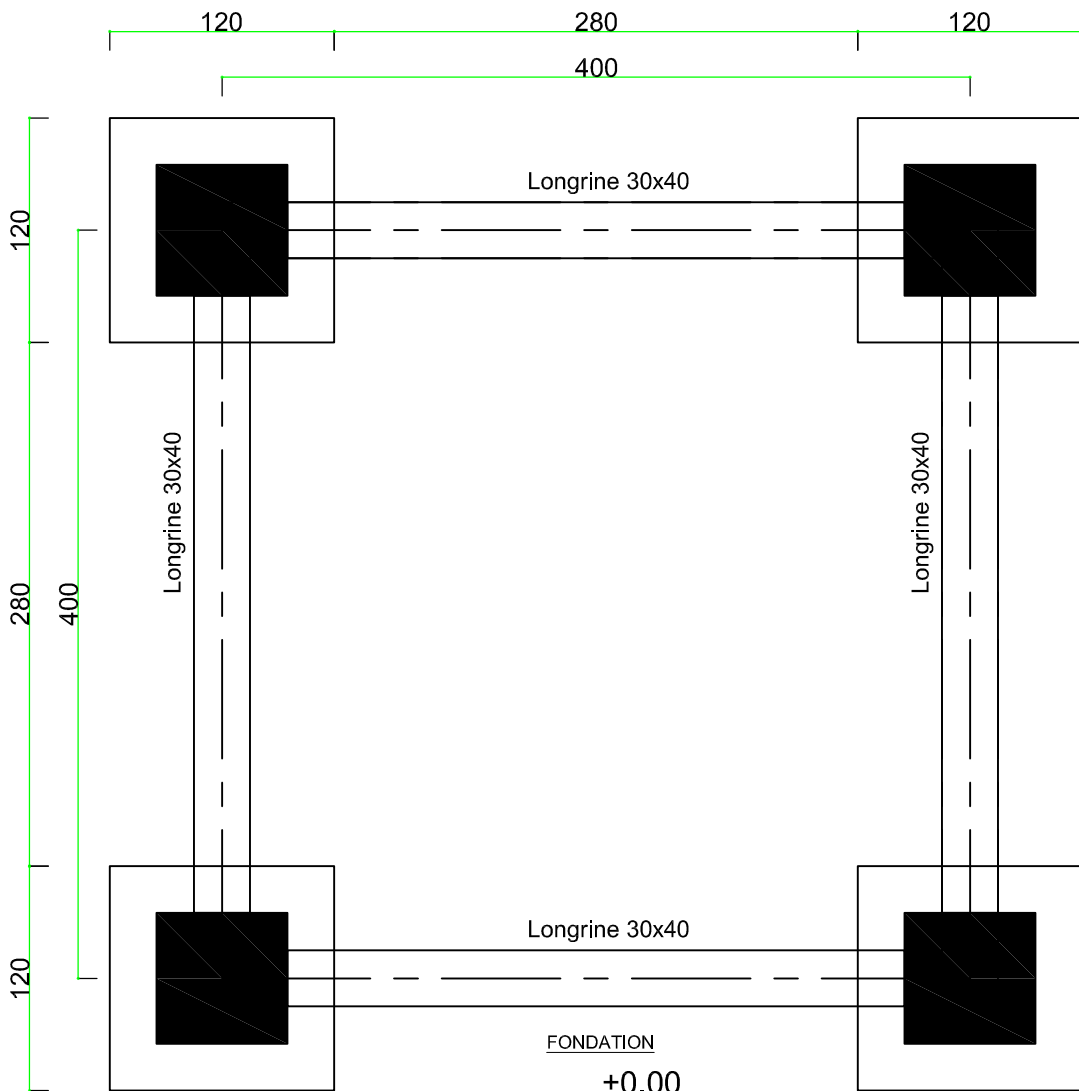
PHASE : ETUDES



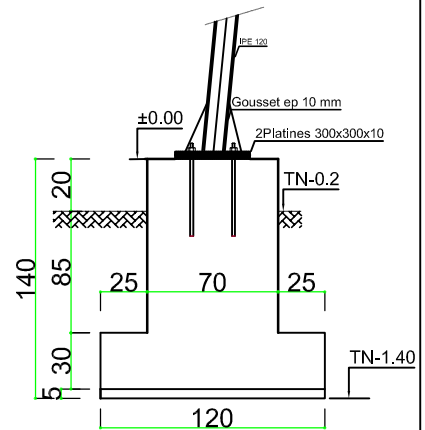
CEST Ingénieurs Conseils
*Hamdallaye ACI 2000 ;
Rue ; Porte 67,
Tél : 20 22 28 02 Bamako/Mali*



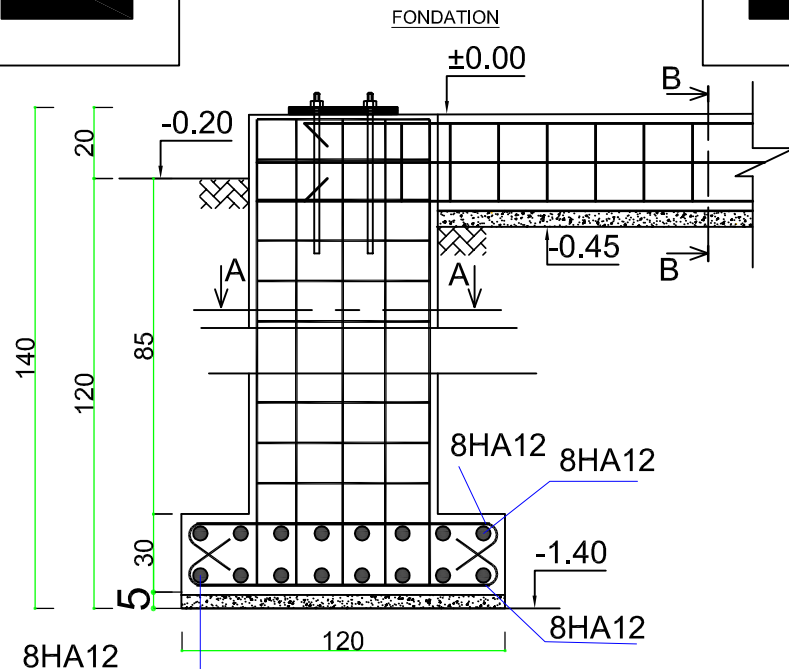
Vue du platelage



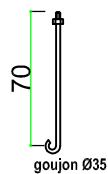
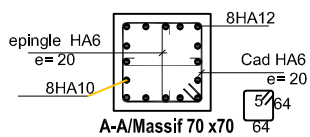
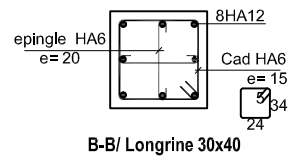
VUE EN PLAN D'UN POTEAU



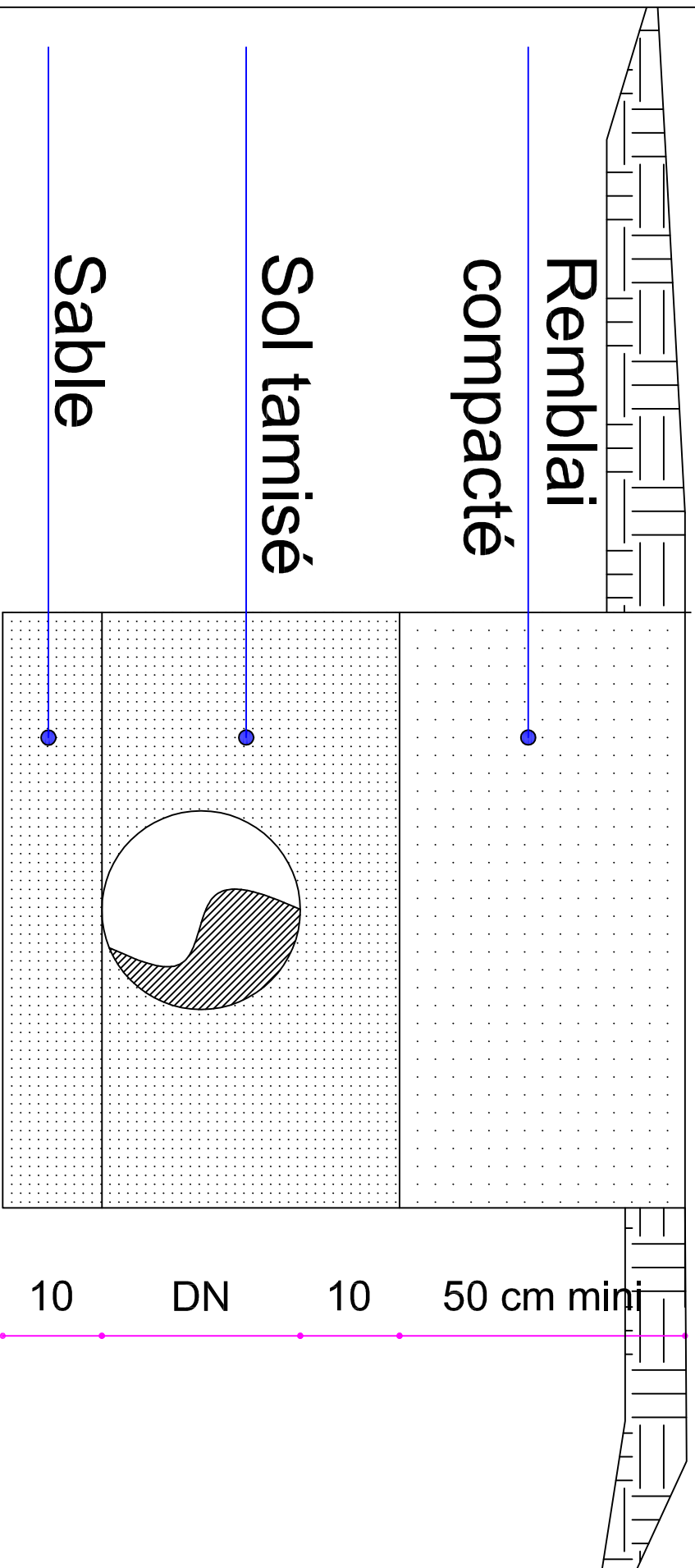
PIEDS DU POTEAU



COUPE SUR LA FONDATION



Pose des conduites



Remblai

compacté

Sol tamisé

Sable

20

DN

20

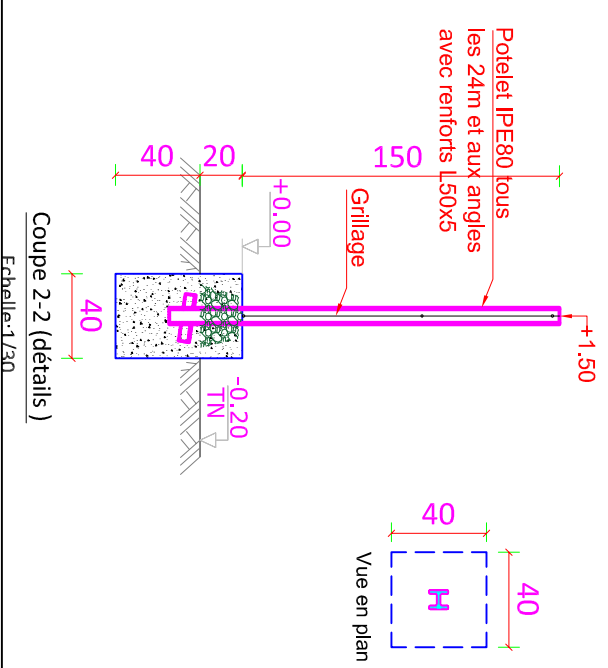
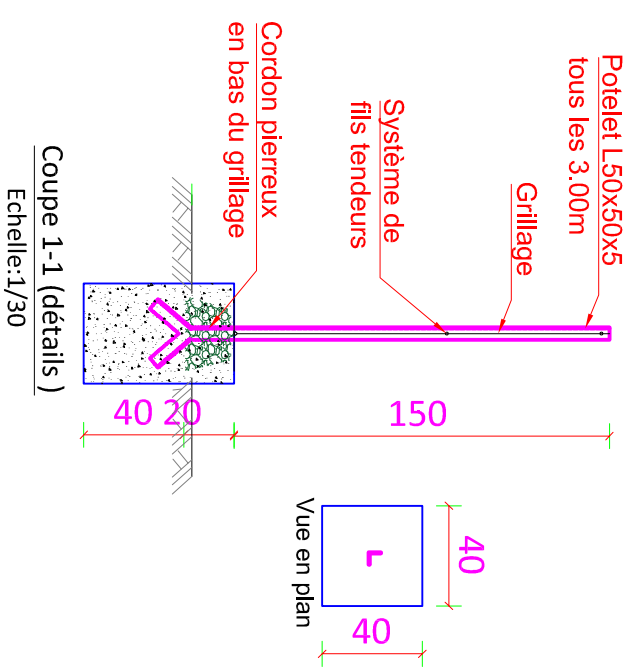
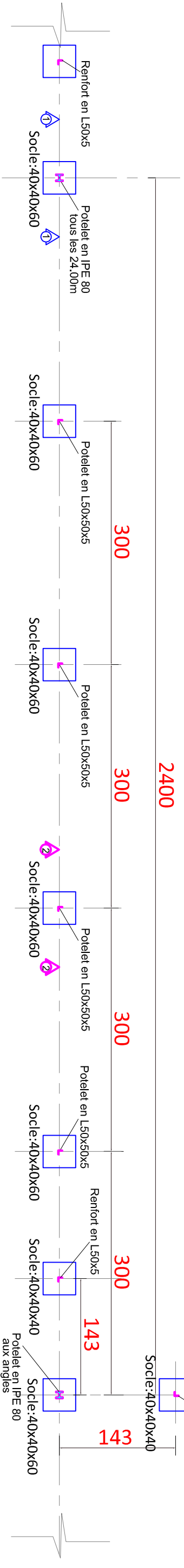
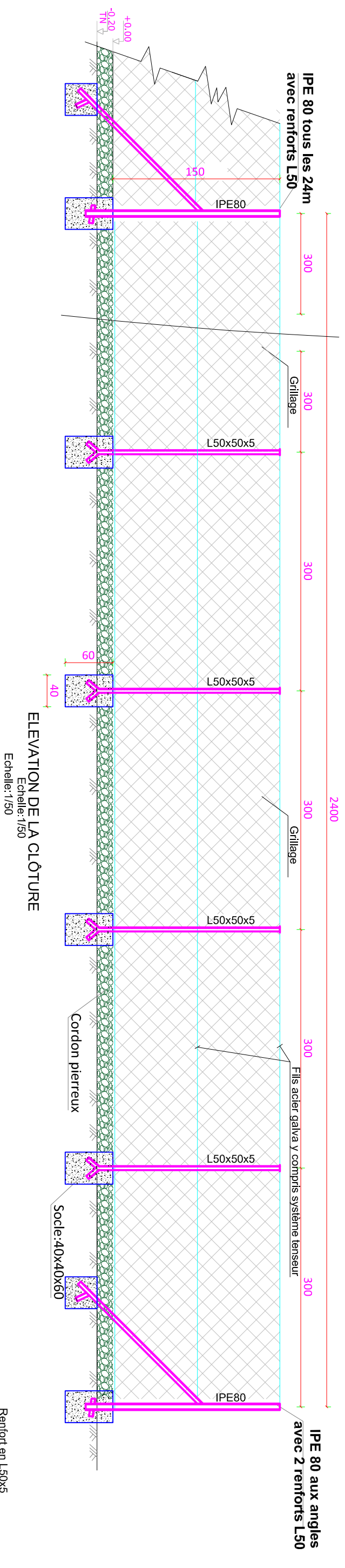
10

DN

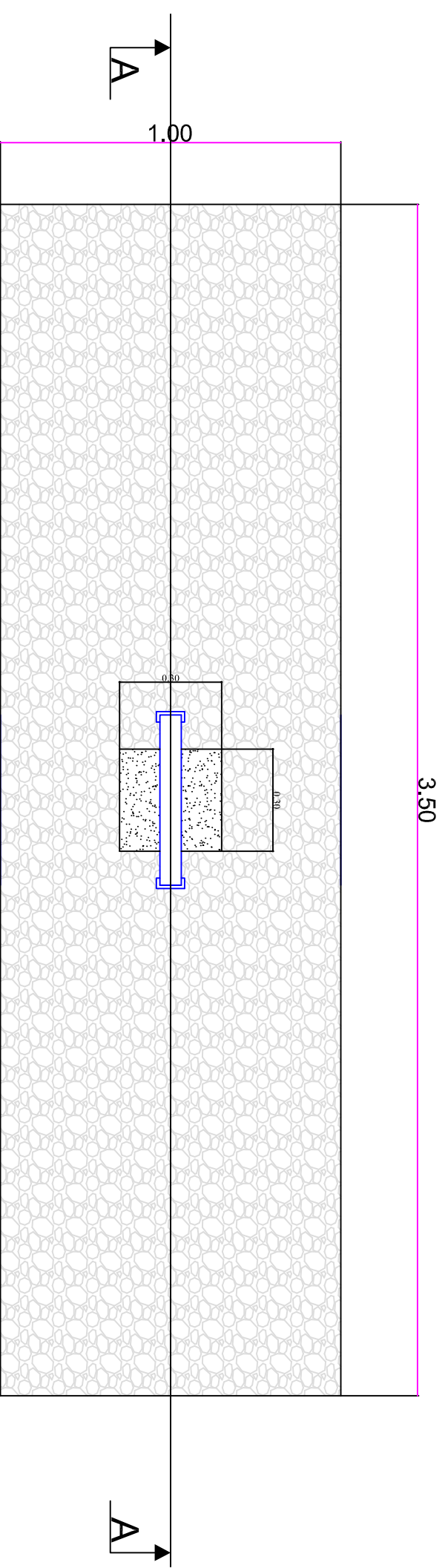
10

50 cm mini

PLAN DE LA CLOTURE

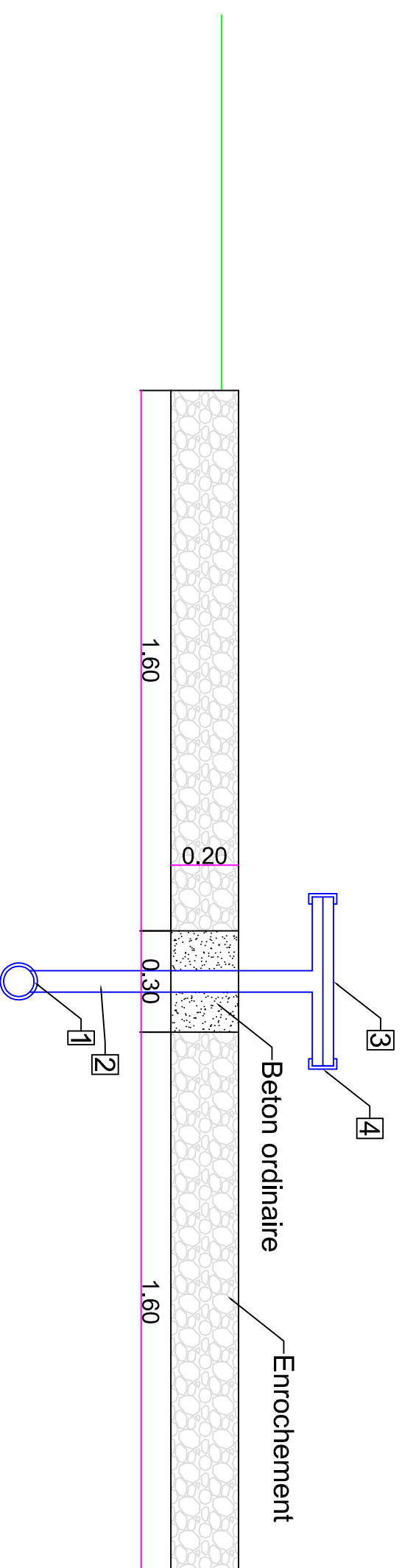


Plan bouche d'irrigation double



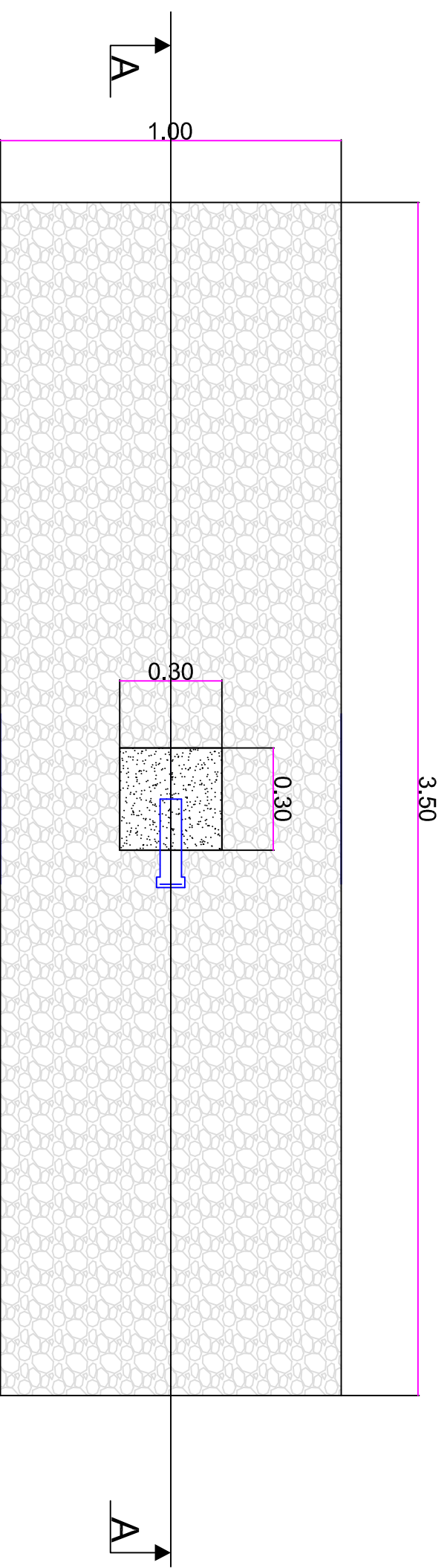
Vue en plan

N°	Designation	Nombre
1	Collier de prise PVC DN63	1
2	Tuyau PVC DN 63 Pression PN6 l=1 m	1
3	Té PVC DN 63 Pression PN6	1
4	Bouchon PVC DN 63 Pression PN6	2



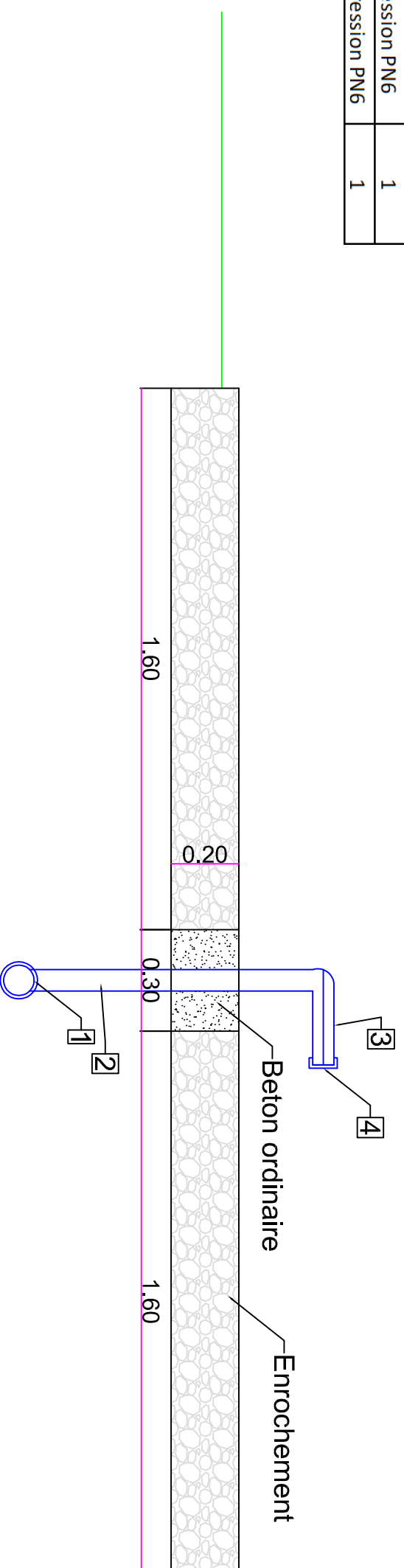
Coupe A-A

Plan bouche d'irrigation simple



Vue en plan

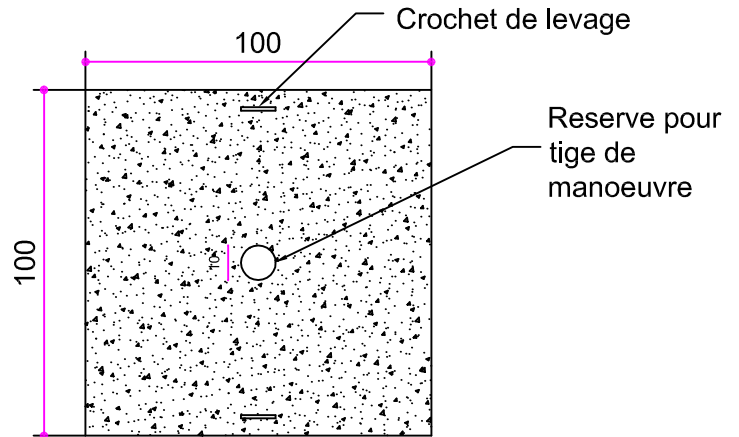
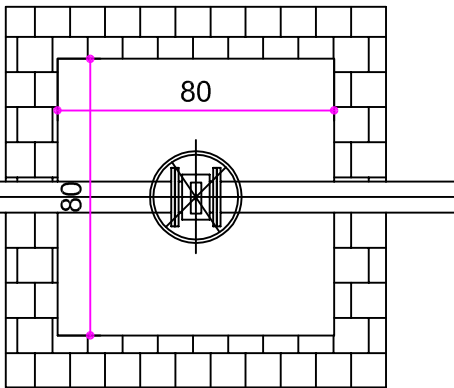
N°	Designation	Nombre
1	Collier de prise PVC DN40/63	1
2	Tuyau PVC Pression PN6 L=1 m	1
3	Coude PVC Pression PN6	1
4	Bouchon PVC Pression PN6	1



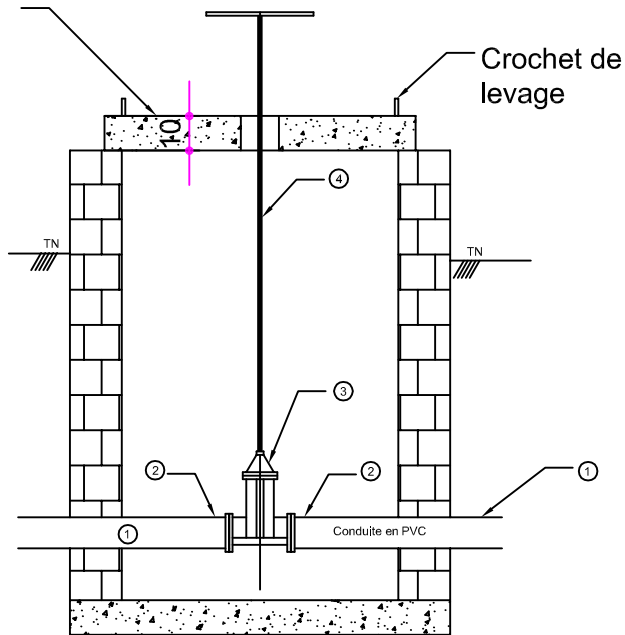
Coupe A-A

Regard 0.80x0.80 pour vanne Conduite secondaire et principale

DALLETTE EN BETON



DALLETTE EN
BETON

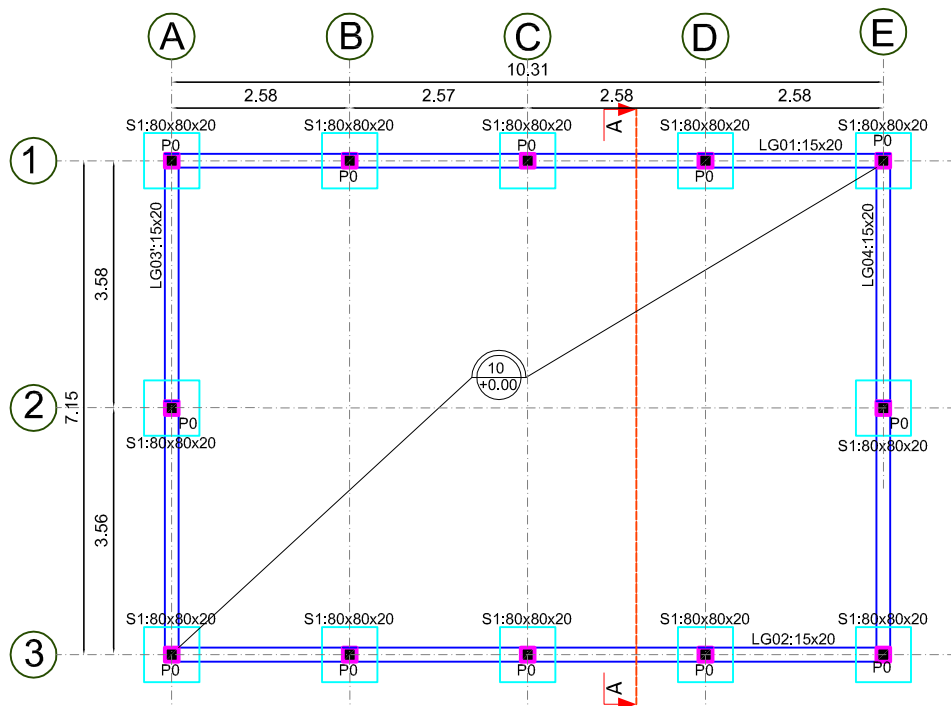


Liste des Equipements

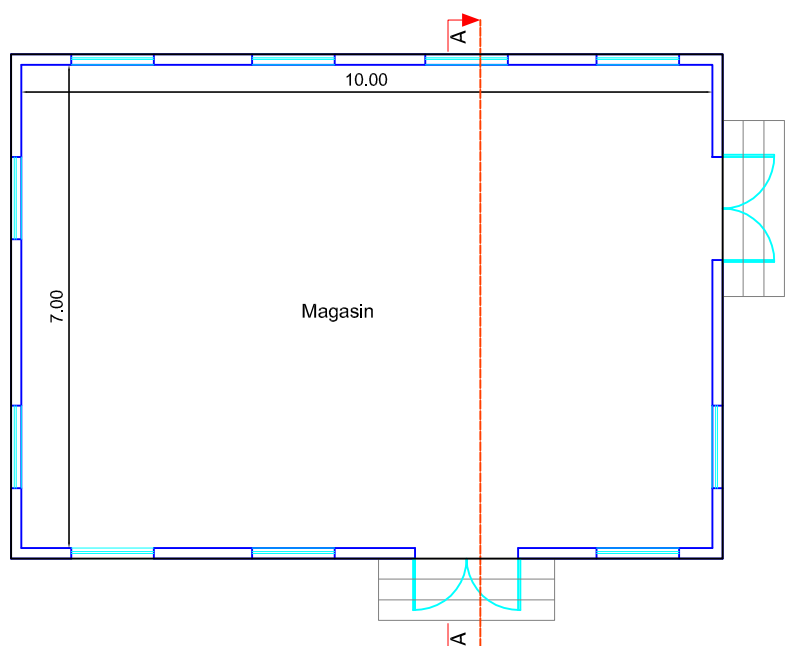
Rép	Qté	Désignation
1	-	Conduite en PVC DE distribution
2	2	Adaptateur à bride
3	1	Vanne de sectionnement
4	1	Tige de manoeuvre

VANNE DE SECTIONNEMENT

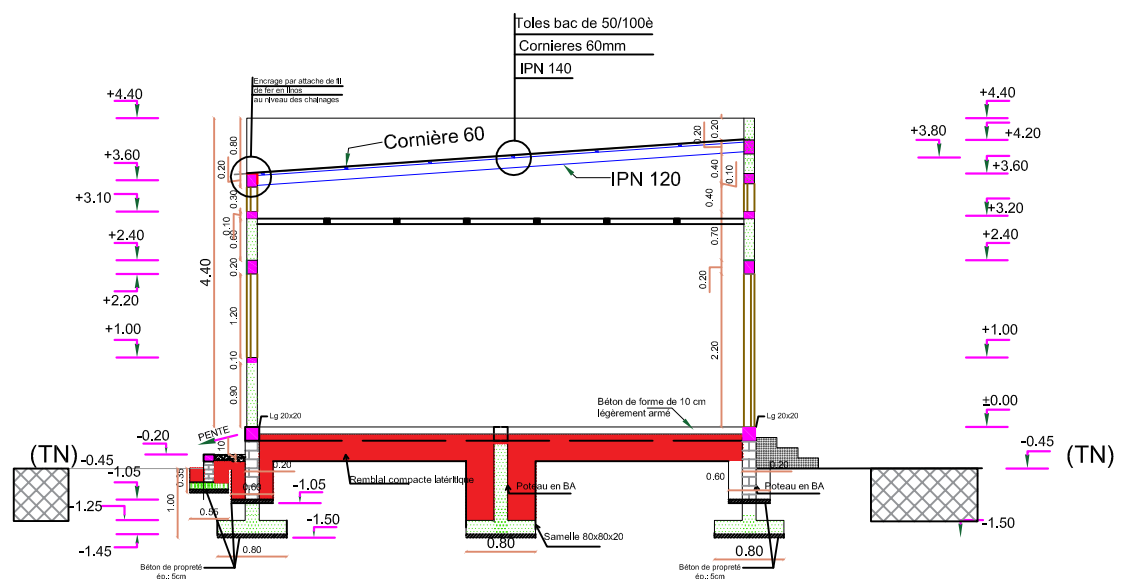
MAGASIN



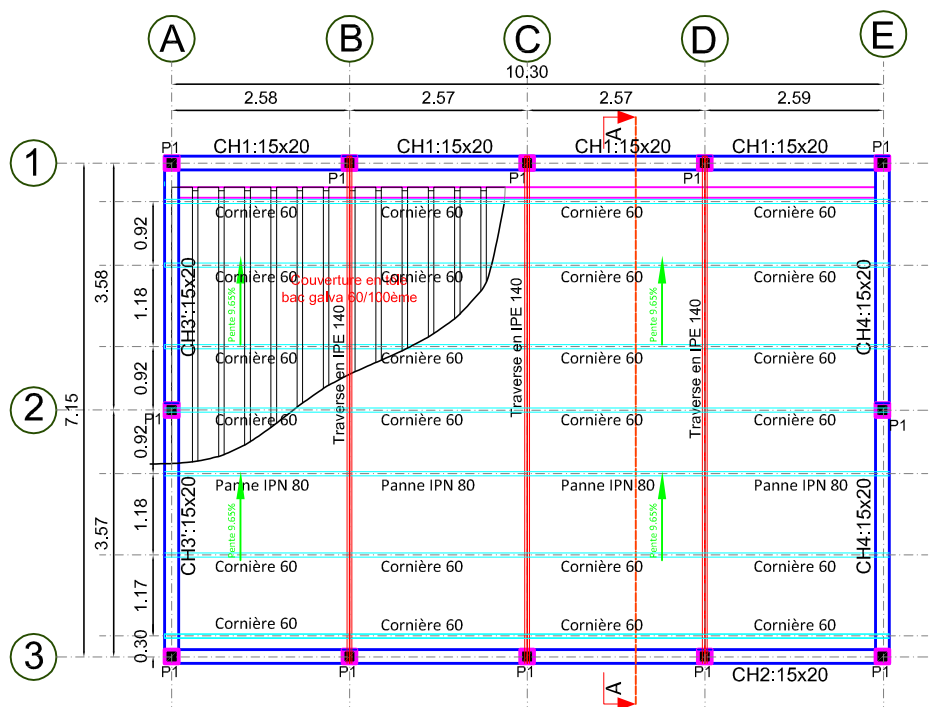
Plan de coffrage fondation
Echelle:1/40



Vue en Plan p2



COUPE A-A



Plan de coffrage toiture P1
Echelle:1/40